



www.broell.com

Tempeireiros, Funis e Rotores  
Fiação



## A Empresa

Fundada em 1837 na Áustria, a BROELL fabrica Tempereiros, Funis e Rotores para máquinas Open End, Twist Stop, Guia e Jets de Entrelaçamento para Texturização. Uma das principais características da BROELL é a Cerâmica processada com alumínio e zircônia ultra-puras, permitindo excelentes propriedades de componente para componente e desenvolvida em todos os métodos de fabricação imagináveis do século XXI:

- Impressa (impressão 3D)
- Pressionada (UAP: compactado uniaxialmente)
- Pulverizada (CIM: moldado por injeção)
- Moída do sólido

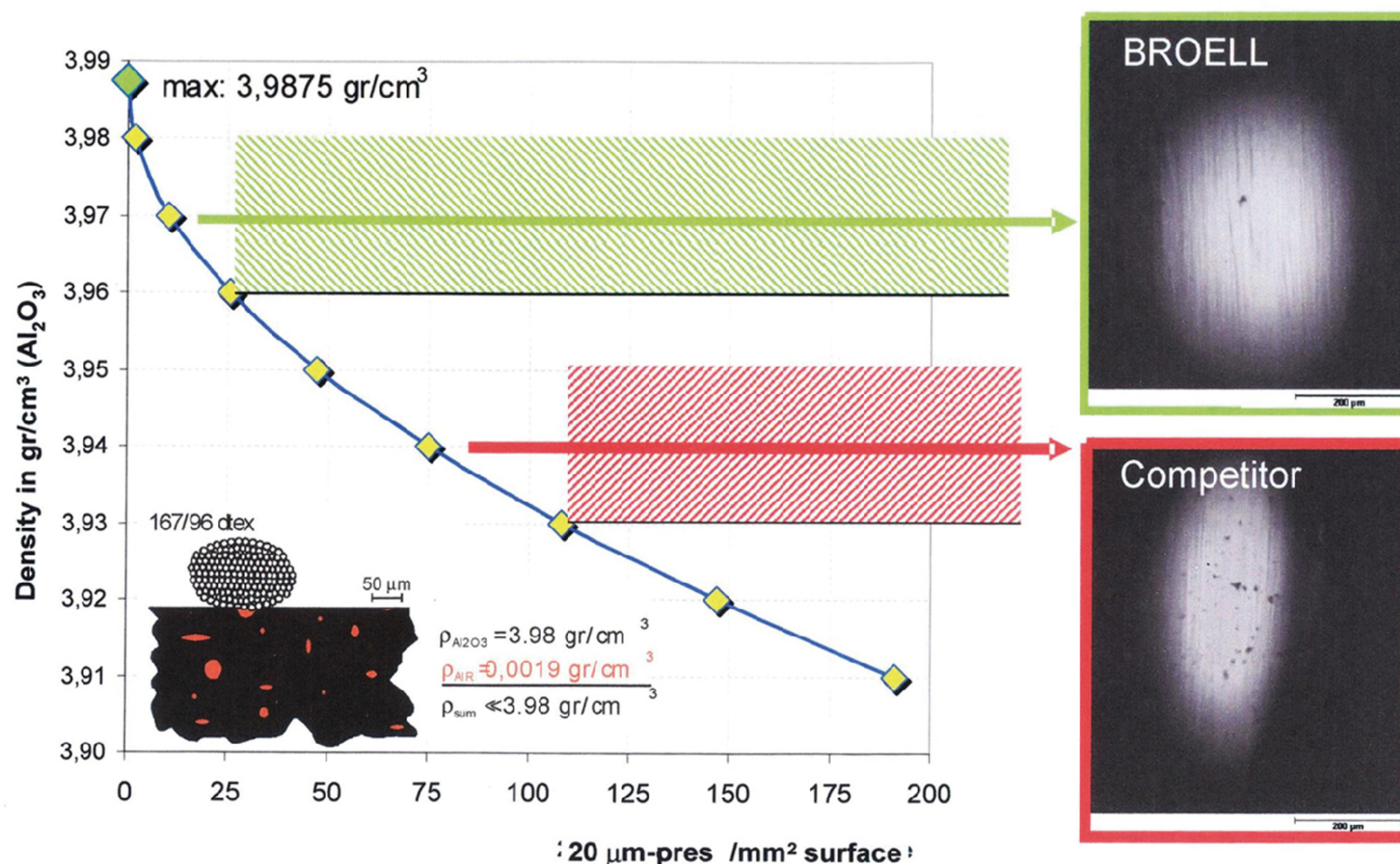
## Vantagens

- Mínimo desgaste e corrosão
- Melhor ajuste para fios sensíveis e altamente abrasivos como fios trilobais, superbrilhantes e tingidos de fiação, etc.
- Propriedades consistentes do fio fuso a fuso
- Evita quebras de filamento

## Devido a:

- Cerâmica BROELL avançada
- Superfícies projetadas: para filamentos suaves e fios texturizados

## Grau de pureza da Cerâmica produzida pela BROELL



Funis

**Qualidade - Alta Performance**

<b>Tipo</b> KDK6-1	<b>Tipo</b> KDK6-2	<b>Tipo</b> KDK6	<b>Tipo</b> KDK4
<b>Fibra Material</b> Algodão Blends Poliéster Viscose Regenart Acrílicos	<b>Fibra Material</b> Algodão Blends Poliéster Viscose	<b>Fibra Material</b> Algodão Viscose	<b>Fibra Material</b> Algodão Viscose
<b>Título Ne</b> <20	<b>Título Ne</b> >12	<b>Título Ne</b> >12	<b>Título Ne</b> >12
<b>Uso Final</b> Tecelagem Malha	<b>Uso Final</b> Malha	<b>Uso Final</b> Malha	<b>Uso Final</b> Malha
<b>Benefícios</b> Baixo Uster e IPIs Alta velocidade do rotor Sem descamação Desgaste reduzido da agulha	<b>Benefícios</b> Baixa torção possível Alta velocidade do rotor Alta Cobertura Fio volumoso Toque Macio Fio elevado	<b>Benefícios</b> Baixa torção possível Alta velocidade do rotor Alta Cobertura Fio volumoso Toque Macio	<b>Benefícios</b> Baixa torção possível Alta velocidade do rotor Alta Cobertura Fio volumoso Toque Macio

**Básico - Padrão**

<b>Tipo</b> K3	<b>Tipo</b> K4	<b>Tipo</b> K6 Spirit A	<b>Tipo</b> K8
<b>Fibra Material</b> Algodão	<b>Fibra Material</b> Algodão Blends Poliéster Viscose Regenerat Acrílicos	<b>Fibra Material</b> Algodão Blends Poliéster Viscose	<b>Fibra Material</b> Algodão Viscose
<b>Título Ne</b> <12	<b>Título Ne</b> >3	<b>Título Ne</b> >12	<b>Título Ne</b> >12
<b>Uso Final</b> Tecelagem	<b>Uso Final</b> Tecelagem Malha	<b>Uso Final</b> Malha Tecelagem	<b>Uso Final</b> Malha
<b>Benefícios</b> Baixa pilosidade Fio Denim	<b>Benefícios</b> Utilização universal Boa estabilidade para fiação	<b>Benefícios</b> Alta velocidade do rotor Baixo Uster e IPIs	<b>Benefícios</b> Baixa torção possível

**Macio - Fio Uniforme**

<b>Tipo</b> KD	<b>Tipo</b> KG	<b>Tipo</b> KSS	<b>Tipo</b> KS Spirit S
<b>Fibra Material</b> Algodão Blends Poliéster Viscose Regenart Acrílicos	<b>Fibra Material</b> Algodão Regenerat	<b>Fibra Material</b> Algodão Viscose Regenerat	<b>Fibra Material</b> Algodão Viscose
<b>Título Ne</b> <20	<b>Título Ne</b> >12	<b>Título Ne</b> >12	<b>Título Ne</b> >12
<b>Uso Final</b> Tecelagem	<b>Uso Final</b> Tecelagem	<b>Uso Final</b> Tecelagem	<b>Uso Final</b> Tecelagem
<b>Benefícios</b> Utilização universal Fios Lisos Baixa Pilosidade Boa resistência do fio Baixo Uster e IPIs	<b>Benefícios</b> Fios Lisos Boa resistência do fio Fio Denim	<b>Benefícios</b> Fios Lisos Baixa Pilosidade Boa resistência do fio Baixo Uster e IPIs	<b>Benefícios</b> Fios Lisos Baixa Pilosidade Boa resistência do fio Baixo Uster e IPIs Alta velocidade do rotor

**Suave - Alto Volume de Fio**

<b>Tipo</b> KD - 2R4	<b>Tipo</b> KSS-2R4	<b>Tipo</b> K4-2R4	<b>Tipo</b> K8/36
<b>Fibra Material</b> Algodão Blends Viscose	<b>Fibra Material</b> Algodão	<b>Fibra Material</b> Algodão	<b>Fibra Material</b> Algodão Acrílicos
<b>Título Ne</b> <20	<b>Título Ne</b> >18	<b>Título Ne</b> >12	<b>Título Ne</b> >12
<b>Uso Final</b> Malha	<b>Uso Final</b> Malha	<b>Uso Final</b> Malha	<b>Uso Final</b> Malha
<b>Benefícios</b> Fio volumoso Toque Macio Tecido felpudo Alta Cobertura	<b>Benefícios</b> Fio volumoso Toque Macio Tecido felpudo Alta Cobertura	<b>Benefícios</b> Baixa torção possível Fio volumoso Toque Macio Tecido felpudo Alta Cobertura	<b>Benefícios</b> Fio volumoso Toque Macio Alta Cobertura

## Rotores

	Material	Rotor	Garantia horas)	Expectativa de Durabilidade	
S	100% algodão	Rotor de Aço B, BD Rotor de Aço D	15.000 - 8.000	24. - 30.000 / 12. - 18.000	T
M	Misturas, Poliéster e Algodão	Rotor de Aço B, BD Rotor de Aço D	15.000 - 8.000	20. - 25.000 / 10. - 14.000	TC
N	100% Poliéster	Rotor de Aço B, BD Rotor de Aço D	15.000 - 8.000	20. - 25.000 / 10. - 14.000	G
DII	100% Viscose	Rotor de Aço B, BD Rotor de Aço D	15.000 - 8.000	16. - 20.000 / 8. - 12.000	K
DIII	100% PAN	Rotor de Aço B, BD Rotor de Aço D	15.000 - 8.000	20. - 25.000 / 10. - 14.000	S
R					U

Período de Garantia dos Rotores BROELL

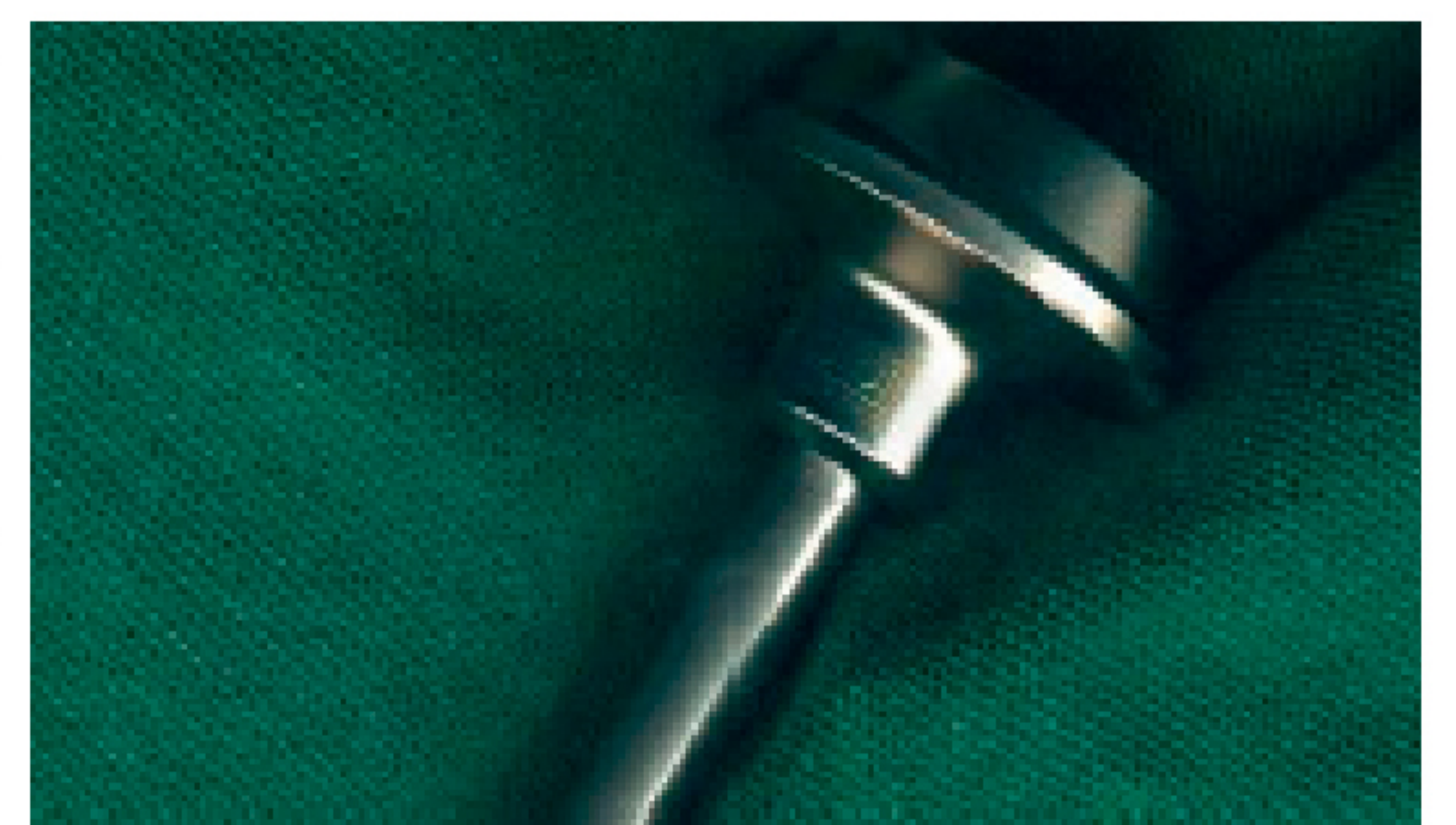
## Rotores para Máquinas Rieter

Ranhas	CARACTERÍSTICAS	Aplicação	Box de Fiação	Diâmetro	Revestimento	Características
S	<ul style="list-style-type: none"> <li>Aplicação Universal</li> <li>Boas características do fio</li> <li>Matéria prima com baixo desperdício</li> <li>Não para tingimento denim a cabo</li> </ul>	<ul style="list-style-type: none"> <li>Tecelagem • Malharia</li> <li>Viscose • Fios aveludados</li> <li>Fios Fantasia</li> </ul>	<ul style="list-style-type: none"> <li>RU14A</li> <li>R1</li> <li>R20</li> </ul>	<ul style="list-style-type: none"> <li>32,35,40,48</li> <li>28,30,32,35,40,48</li> <li>28,30,32,35,40,48</li> </ul>	D	<ul style="list-style-type: none"> <li>Aplicação Universal • Bons valores de fio</li> </ul>
M	<ul style="list-style-type: none"> <li>Excelente característica do fio</li> <li>Matéria prima com baixos valores de desperdício</li> <li>Fio volumoso (altas rotações)</li> </ul>	<ul style="list-style-type: none"> <li>Malharia • Tecelagem</li> </ul>	<ul style="list-style-type: none"> <li>R1</li> <li>R20</li> </ul>	<ul style="list-style-type: none"> <li>31</li> <li>31</li> </ul>	B	<ul style="list-style-type: none"> <li>Altíssima resistência ao desgaste</li> <li>Possível baixa torção • Fácil para limpar</li> </ul>
N	<ul style="list-style-type: none"> <li>Boa estabilidade de fiação</li> <li>Matéria prima com alto valor de desperdício</li> </ul>	<ul style="list-style-type: none"> <li>Malharia • Tecelagem</li> </ul>	<ul style="list-style-type: none"> <li>RU14A</li> <li>R1</li> <li>R20</li> </ul>	<ul style="list-style-type: none"> <li>32,35,40,48</li> <li>30,32,35,40</li> <li>30,32,35,40</li> </ul>	BD	<ul style="list-style-type: none"> <li>Aplicação Universal</li> <li>Altíssima resistência ao desgaste</li> <li>Características excelentes do fio</li> </ul>
DII	<ul style="list-style-type: none"> <li>Fio com alto volume</li> <li>Possibilidade de baixa torção</li> <li>Fios macios para malharia</li> <li>Fios com baixa resistência mas com boas características USTER IPI</li> <li>Algodão com alto teor de resíduos</li> <li>Fios com títulos grossos &gt;30tex</li> </ul>	<ul style="list-style-type: none"> <li>Fios de camisaria</li> <li>Fios Peludos</li> <li>Denim</li> <li>Linho</li> <li>(Fios aveludados)</li> <li>Recuperados</li> </ul>	<ul style="list-style-type: none"> <li>RU14A</li> <li>R1</li> <li>R20</li> </ul>	<ul style="list-style-type: none"> <li>40</li> <li>40</li> <li>40</li> </ul>	DT	<ul style="list-style-type: none"> <li>Aplicação Universal • Bons valores de fio</li> <li>Maior vida útil comparado ao D</li> </ul>
DIII	<ul style="list-style-type: none"> <li>Fios com alto volume</li> <li>Boa estabilidade de fiação</li> <li>Possibilidade de baixas torções</li> <li>Títulos grossos &gt; 40tex</li> <li>Aspereza reduzida</li> </ul>	<ul style="list-style-type: none"> <li>Denim</li> <li>(Fios Aveludados)</li> <li>(Recuperados)</li> </ul>	<ul style="list-style-type: none"> <li>RU14A</li> <li>R1</li> <li>R20</li> </ul>	<ul style="list-style-type: none"> <li>35,40,48</li> <li>35,40,48</li> <li>35,40,48</li> </ul>		



## Rotores para Máquinas Schlaforst/Suessen

Ranhas	CARACTERÍSTICAS	Aplicação	Box de Fiação	Diâmetro	Revestimento	Características
T	<ul style="list-style-type: none"> <li>Aplicação Universal</li> <li>Boas características do fio</li> <li>Matéria prima com baixo desperdício</li> <li>Não indicado para tingimento a corda</li> </ul>	<ul style="list-style-type: none"> <li>Tecelagem • Malharia</li> <li>Recuperados • Fios aveludados</li> <li>Fios fantasia</li> </ul>	<ul style="list-style-type: none"> <li>SE7/SE8</li> <li>SE9/SE10/SE11</li> <li>SC1-M/ SC2-M</li> <li>SC1-R (R40)</li> </ul>	<ul style="list-style-type: none"> <li>31,33,36,40,46,56</li> <li>28,31,33,36,40,46,56</li> <li>28,31,33,36,40,46,56</li> <li>28,31,33,36,40,46,56</li> </ul>	BD	<ul style="list-style-type: none"> <li>Aplicação Universal • Alta resistência ao desgaste</li> <li>Características excelentes do fio</li> </ul>
TC	<ul style="list-style-type: none"> <li>Estabilidade de fiação alta</li> <li>Baixa tendência a moiré</li> <li>Carga reduzida no rotor</li> <li>Boas características do fio</li> </ul>	<ul style="list-style-type: none"> <li>Denim • Tecelagem • Linho</li> <li>Fios fantasia • Recuperados</li> </ul>	<ul style="list-style-type: none"> <li>SE7/SE8</li> <li>SE9/SE10/SE11</li> <li>SC1-M/ SC2-M</li> <li>SC1-R (R40)</li> </ul>	<ul style="list-style-type: none"> <li>33,36,40,46</li> <li>33,36,40,46</li> <li>33,36,40,46</li> <li>33,36,40,46</li> </ul>	B	<ul style="list-style-type: none"> <li>Alto desgaste • Possível baixa torção</li> <li>Fácil para limpar</li> </ul>
K	<ul style="list-style-type: none"> <li>Boas características do fio</li> <li>Matéria prima com baixo resíduo</li> <li>Títulos de fio &lt; 30tex</li> </ul>	<ul style="list-style-type: none"> <li>Tecelagem • Viscose</li> </ul>	<ul style="list-style-type: none"> <li>SE7/SE8</li> <li>SE9/SE10/SE11</li> <li>SC1-M/ SC2-M</li> <li>SC1-R (R40)</li> </ul>	<ul style="list-style-type: none"> <li>40</li> <li>28, 30</li> <li>28,30</li> </ul>	B5	<ul style="list-style-type: none"> <li>Fios Viscose/ Rayon • Alto desgaste</li> <li>Características excelentes do fio</li> </ul>
G	<ul style="list-style-type: none"> <li>Fio volumoso a altas velocidades de rotor</li> <li>Altíssima estabilidade de fiação</li> <li>Matéria prima com pouco resíduo</li> </ul>	<ul style="list-style-type: none"> <li>Malharia • Tecelagem</li> <li>Fios aveludados • Fios peludos</li> <li>Viscose</li> </ul>	<ul style="list-style-type: none"> <li>SE7/SE8</li> <li>SE9/SE10/SE11</li> <li>SC1-M/ SC2-M</li> <li>SC1-R (R40)</li> </ul>	<ul style="list-style-type: none"> <li>33,36,40,46</li> <li>28,30,31,33,36,40,46</li> <li>28,30,31,33,36,40,46</li> <li>28,30,31,33,36,40,46</li> </ul>	D	<ul style="list-style-type: none"> <li>Aplicação Universal • Bons valores de fio</li> </ul>
U	<ul style="list-style-type: none"> <li>Fios com alto volume</li> <li>Boa estabilidade de fiação</li> <li>Possibilidade de baixas torções</li> <li>Títulos grossos &gt; 40tex</li> <li>Aspereza reduzida</li> </ul>	<ul style="list-style-type: none"> <li>Denim</li> <li>(Fios Aveludados)</li> <li>(Recuperados)</li> </ul>	<ul style="list-style-type: none"> <li>SE7/SE8</li> <li>SE9/SE10/SE11</li> <li>SC1-M/ SC2-M</li> <li>SC1-R (R40)</li> </ul>	<ul style="list-style-type: none"> <li>33,36,40,46</li> <li>33,36,40,46</li> <li>33,36,40,46</li> <li>33,36,40,46</li> </ul>		
S	<ul style="list-style-type: none"> <li>Fios com alto volume • Baixa torção</li> <li>Fios macios para malharia</li> <li>Fios com baixa resistência mas bons USTER IPI</li> <li>Algodão com alto teor de resíduo</li> <li>Fios com títulos grossos &gt; 30tex</li> <li>Moiré bastante baixo</li> </ul>	<ul style="list-style-type: none"> <li>Camisaria • Fios peludos</li> <li>Fios aveludados • Linho • Acrílico</li> <li>Recuperados</li> </ul>	<ul style="list-style-type: none"> <li>SE7/SE8</li> <li>SE9/SE10/SE11</li> <li>SC1-M/ SC2-M</li> <li>SC1-R (R40)</li> </ul>	<ul style="list-style-type: none"> <li>40,46,56</li> <li>36,38,40,46,56</li> <li>36,38,40,46,56</li> <li>36,38,40,46,56</li> </ul>		

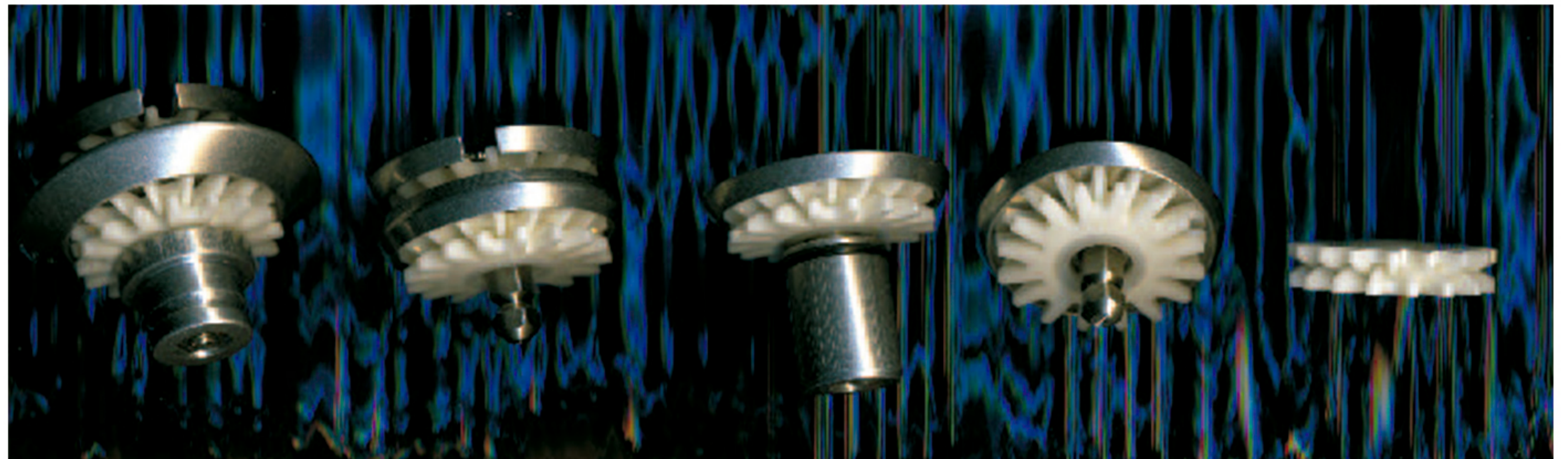


## Twist Stop Guide

Twist Stop (dispositivo anti-torção) tem a função de eliminar as torções que os filamentos sofrem durante o processo de Texturização. A BROELL fabrica Twist Stop para todos os modelos de máquinas de Texturização: Barmag, RPR, Giudici, Rieter-ICBT, SSM, TMT.

Vantagens:

- Para todos os tipos de fios e títulos
- Baixíssima quebra de filamentos
- Estrutura bastante rígida



Características:

- Design original BROELL • Caminho do fio otimizado • Cerâmica avançada BROELL
- Excelente comportamento de inicialização • Calota de proteção fixa • Design robusto
- Fácil manuseio e limpeza • Fácil substituição do rolamento de esfera • Rolamento de esfera de alta eficiência

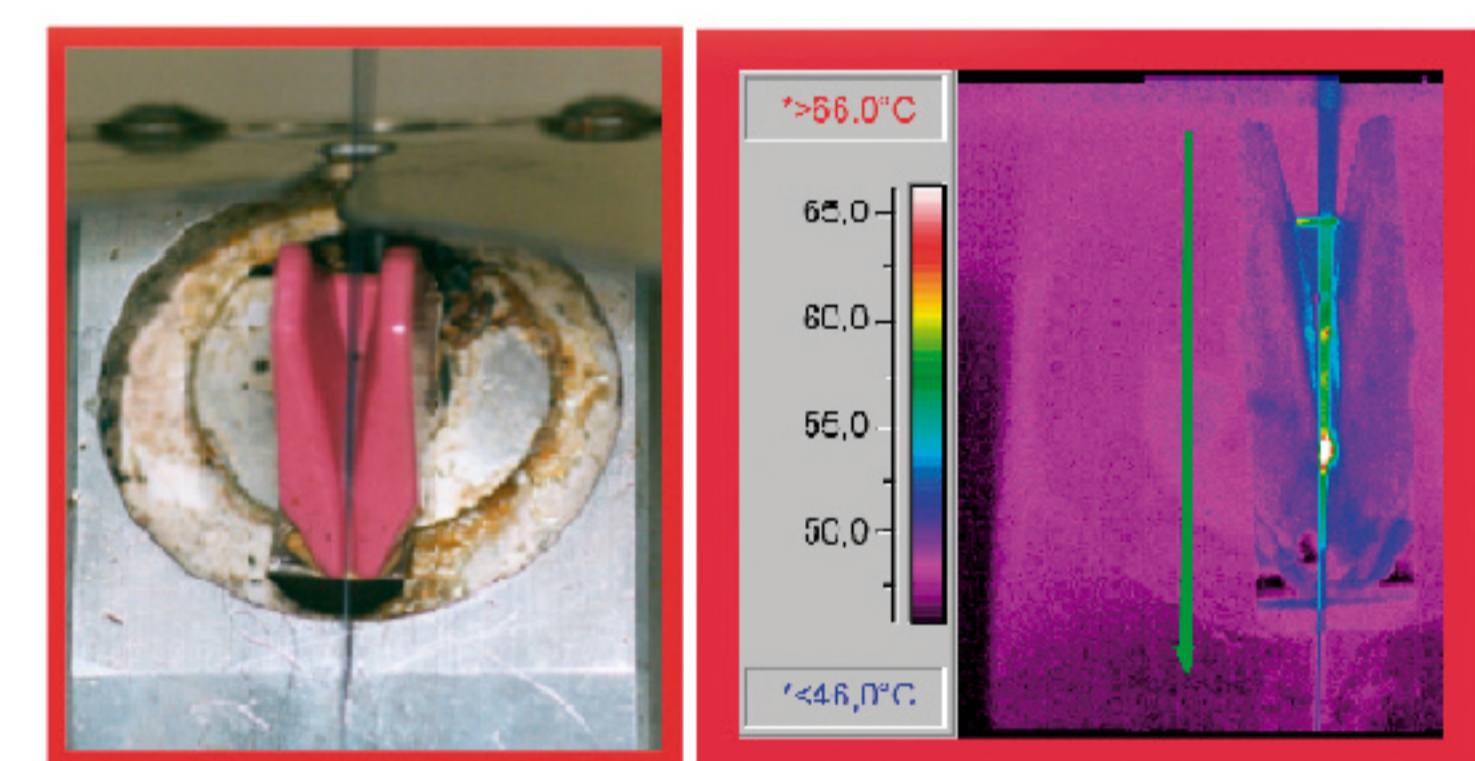
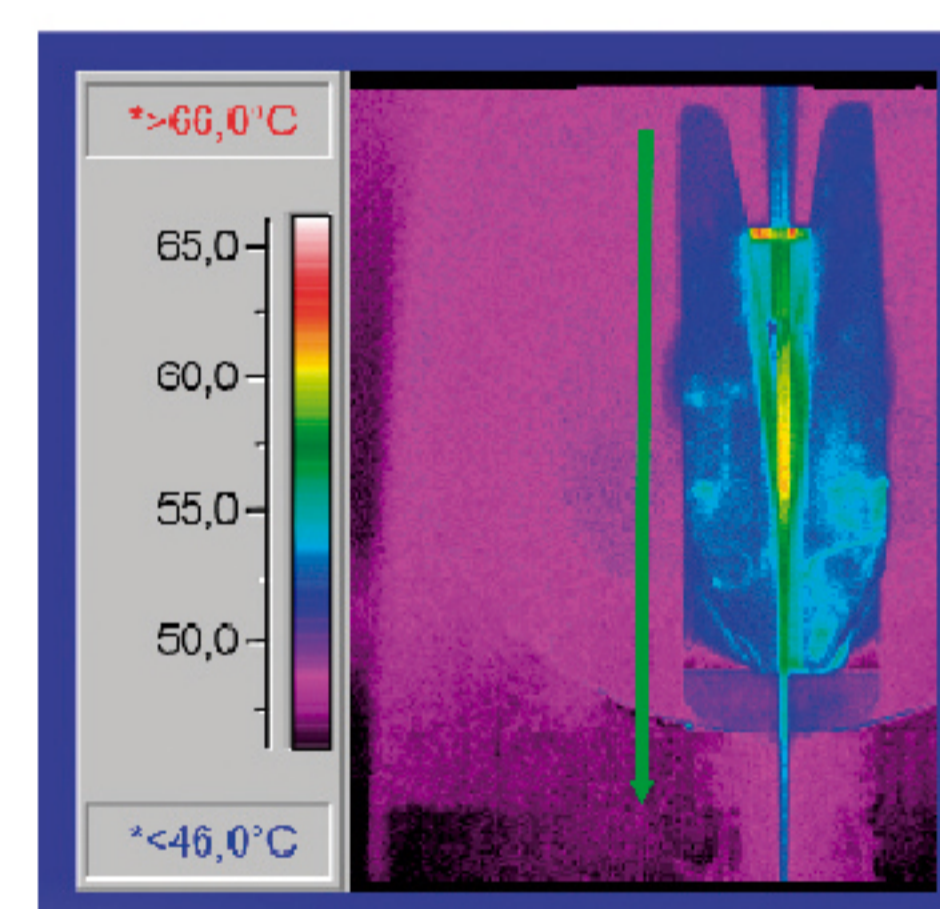
## Aplicador de Óleo Broell - POY / HOY / FDY

O primeiro toque para uma fibra - PA ou PET

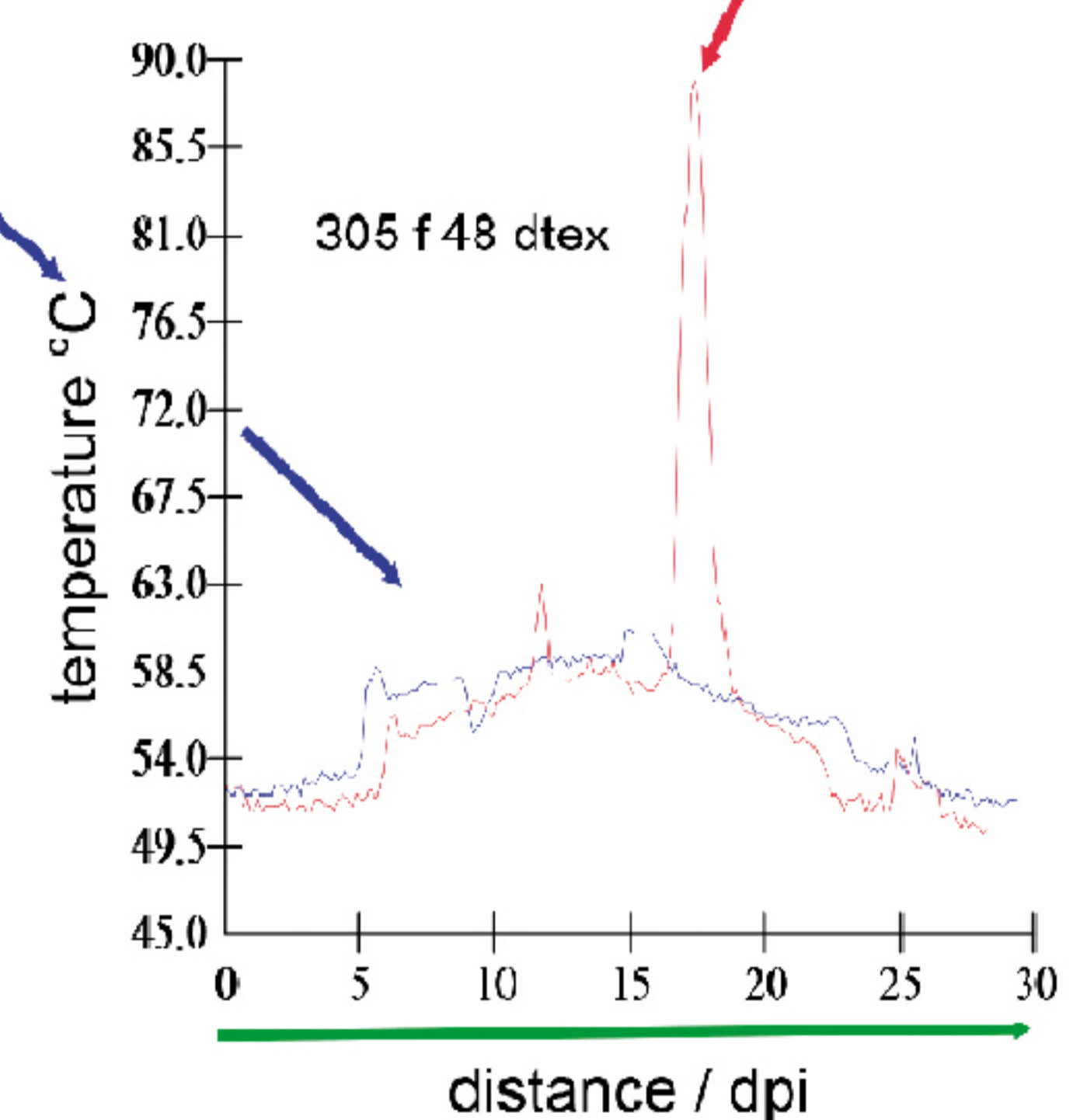
- Título 5 a 500 dtex
- Menor DPF possível
- Longa vida útil, mesmo com material tingido
- CV de óleo muito baixo
- Pulverização reduzida
- Umidificação excelente
- Delicado com o fio
- Desgaste extremamente baixo
- Coeficiente de atrito muito baixo
- Tensão do fio baixa e consistente
- Ciclo de limpeza estendido para total suavidade etc.



BROELL



concorrente



BA-5R	PA/PET	< 150 dtex	dpf micro a médio	sd / fd / brilhante / cor	rd / plano / xxlobal
BA-5R-10	PA	< 100 dtex	dpf micro a médio	sd / fd / brilhante / cor	rd / plano / xxlobal
BA-5RP-10	PA/PET	> 100 dtex	dpf médio a alto	sd / fd / brilhante	rd
BA-8R	PA/PET	< 250 dtex	dpf micro a médio	sd / fd / cor	rd / xxlobal
BA-27N	PET	< 250 dtex	dpf micro a médio	sd	rd
BA-27KD	PET	> 100 dtex	dpf baixo a alto	sd / brilhante / cor	rd
BA-P	PET	< 200 dtex	dpf baixo a alto	sd / fd / cor	rd

dpf micro: <1  
dpf baixo: 1 - 1,5  
dpf médio: 1,5 - 2,5  
dpf alto: >2,5



Leia o QRCode e confira o questionário de Rotor/Funil