

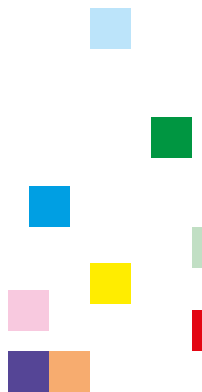
# **ColorService®**

*Designed & Manufactured in Italy*



**AUTOMATIC DOSING SYSTEM  
FOR PRINTING PRODUCTION**

**SISTEMA AUTOMÁTICO DE DOSIFICACIÓN  
PARA ESTAMPACIÓN**





Established in 1987, **Color Service** is an Italian company leader in the development and production of automatic dispensing systems.

Fundada en 1987, **Color Service** es una empresa Italiana líder en el desarrollo y producción de sistemas de dispensación automática.

The company was the first one in the world to introduce during ITMA 1987 the first automatic dosing system for powder dyestuff, changing considerably the approach of the textile world towards automation.

Over the years the range of **Color Service** automatic dosing systems became larger up to the production of dosing systems for liquid auxiliaries, powder dyes (in production and laboratory), for dyeing and printing houses and even tanneries.

**Color Service** is also specialized in the automatic management of continuous dyeing cycles, in foulards and finishing.

La compañía fue la primera en el mundo en presentar durante la ITMA 1987 el primer sistema de dosificación automático para colorante en polvo, cambiando considerablemente el enfoque del mundo textil hacia la automatización.

Con el paso de los años, la gama de sistemas de dosificación automática de **Color Service** se amplió hasta la producción de sistemas de dosificación para líquidos auxiliares, colorantes en polvo (en producción y en laboratorio), para tintura y estampación e incluso tenerías. **Color Service** está también especializada en la gestión automática de ciclos de tintura en continuo, foulard y acabados.



All of **Color Service** production is entirely made in Italy on our 3 premises (total production area 15,000 sqm, with 160 people working), a unique feature that is synonymous with cutting-edge systems and high technology.

Toda la producción de **Color Service** se realiza completamente en Italia en nuestras 3 instalaciones (superficie de producción total de 15.000 m<sup>2</sup>, con 160 personas), una característica única que es sinónimo de sistemas de vanguardia y alta tecnología.



**Color Service** guarantees reliable, long-lasting technical results with high-standard machinery while providing sustainable profitability and high-quality production.

**Color Service** garantiza la fiabilidad, resultados técnicos de larga duración con maquinaria de alto nivel a la vez que proporciona una rentabilidad sostenible y una producción de alta calidad.



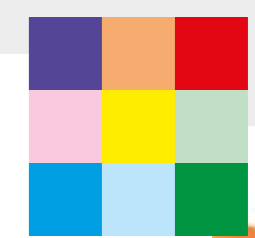
In order to transform these concepts into machinery, **Color Service** rely on an R&D department focusing on the constant upgrade of existing products as well as on the creation of new ones that, thanks to **Color Service's** capillary presence in the worldwide network, are thought of, designed and manufactured according to the actual needs of their clients.

Para transformar estos conceptos en maquinaria, **Color Service** confía en un departamento de I+D que se centra en la actualización constante de los productos existentes, así como en la creación de nuevos que, gracias a la presencia de **Color Service** en la red mundial, son pensados, diseñados y fabricados de acuerdo a las necesidades reales de sus clientes.



### Color Service strong points: Puntos Fuertes de Color Service:

- 100% Made in Italy  
100% Fabricado en Italia
- Turnkey projects  
Proyectos llave en mano
- Innovated solutions  
Soluciones innovadoras
- Excellent customer care  
Excelente atención
- Rapid assistance guaranteed  
Asistencia rápida garantizada
- Customized software program  
Programa de software personalizado
- Strong sales network  
Fuerte red de ventas
- Testing, inspection, quality assurance  
Pruebas, inspección, garantía de calidad



# Printing/Estampación

## Production and sample/Producción y toma de muestras

### Printing with liquid dyes

### Estampación con colorantes líquidos



#### Rotate of drum during mixing

In order to guarantee homogenous mixing, stirrer moves up and down as well as turns the drum.

#### Giro del bidón durante la mezcla

Para garantizar la mezcla homogénea, el agitador se mueve hacia arriba y abajo mientras gira el bidón.



#### Dye recycle

The intelligent software allows to operator to recycle of dyes. The additional parts of mother paste or dyes are calculated in automatic to transform the other shade of colours.

#### Reciclaje de colorantes

El software inteligente permite que el operador pueda reciclar colorantes. Las partes adicionales de pasta madre o colorantes se calculan automáticamente para transformar el resto de tonalidades de colores.

#### Only single operator for all process

Printing automation is fully automatic. All units are connected with roller conveyors integrated with motors and sensors. No any human operation is required.

#### Un único operador para todo el proceso

La automatización de la estampación es completamente automática. Todas las unidades están conectadas con transportadores de rodillos integrados con motores y sensores. No se requiere ninguna intervención humana.

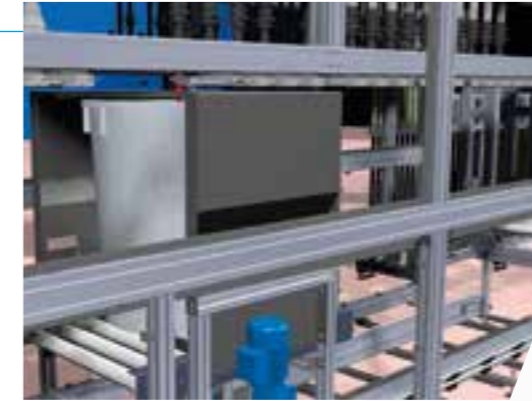


#### Precision in preparation

Printing automation brings high precision with proportional valves. Same valve brings fast flow or accurate slow drops. All for final precision.

#### Precisión en la preparación

La automatización de la estampación aporta alta precisión con válvulas proporcionales. La misma válvula proporciona un flujo ágil o goteos lentos y exactos, con el propósito de ofrecer precisión final.



## LIQUID DYES



#### Perfect reproducibility

It is not matter for Color Service to 30 kg to 120 kg, every amount can be exactly the same. No need to prepare more for safety margin. If printing paste is not enough, Color Service repeats the same exact colour again without fail.

#### Capacidad de reproducción impecable

Independientemente de la cantidad que Color Service proporcione, hasta 30 kg o 120 kg, el sistema garantiza que cada cantidad sea uniformemente exacta. No existe la necesidad de preparar más cantidad para disponer de un margen de seguridad. Si la pasta de estampación no es suficiente, Color Service repite la misma cantidad exacta de color nuevamente sin fallos.



#### High performance stirrer

Mixing of printing paste is very important. That is the reason Color Service has a perfect-engineered stirrer to deliver homogenous printing paste. You never need to use filter anymore.

#### Agitador de alto rendimiento

La mezcla de la pasta de estampación es muy importante. Por este motivo Color Service dispone de un agitador diseñado de forma impecable para proporcionar pasta de estampación homogénea, que evita la necesidad de utilizar un filtro.



#### Sandwich type preparation

In order to improve mixing performance, Color Service prepares dyes between mother paste layers. Mixing result is always perfect.

#### Preparación de tipo sándwich

Con el propósito de mejorar el rendimiento de la mezcla, Color Service prepara colorantes entre capas de pasta madre. El resultado de la mezcla siempre es perfecto.



#### Powerful software

The calculation of each recipe is done and stored by Color Service printing recipe management.

#### Software potente

El cálculo de cada receta se realiza y almacena a través de la gestión de recetas de estampación de Color Service.

# Printing/Estampación

## Production and sample/Producción y toma de muestras

### Printing with powder dyes

### Estampación con colorantes en polvo



## POWDER DYES

#### Unique technology

If reactive and disperse printing is an issue, Color Service has a solution. Color Service gives a unique technology to weigh powder dyes directly without dissolving.

#### Tecnología exclusiva

Si la estampación reactiva y dispersa representa un problema, Color Service ofrece una solución. Color Service proporciona una tecnología exclusiva para pesar colorantes en polvo directamente sin disolución.

#### No sedimentation risk

After dissolving of powder dyes, sedimentation is still problem especially for disperse dyes. Some dispersant agent or alginate is added into solution but still problem occurs. To keep dyes in powder and weigh on mother paste directly, avoid this risk.

#### Sin riesgo de sedimentación

Después de la disolución de colorantes en polvo, la sedimentación aún representa un problema, especialmente en el caso de los colorantes dispersos. Aunque se añada algún agente dispersante o alginato en la solución, aún existen dificultades. Este riesgo se evita manteniendo los colorantes en polvo y pesando la pasta madre directamente.



#### No liquid, no circulation

Thanks to use direct powder, it is not required to dissolve powder dyes in advance and to store. System works for powder dyes circulation free. Anytime system can be switch off and powder dyes remains without problem.

#### Sin líquido, sin circulación

Gracias al uso de polvo directo, no se requiere disolver y almacenar previamente colorantes en polvo. El sistema procesa colorantes en polvo sin necesidad de circulación. Puede apagarse el sistema en cualquier momento sin perjudicar los colorantes en polvo.



#### No hydrolysis risk

All printing automations out of Color Service requires to dissolve reactive dyes in advance to weigh in liquid form. However, Color Service is kept reactive dyes in powder form and eliminates hydrolysis risk.

#### Sin riesgo de hidrólisis

Todas las automatizaciones de estampación ajenas a Color Service requieren la disolución previa de colorantes reactivos para pesarlos en estado líquido. No obstante, Color Service mantiene los colorantes en formato en polvo y elimina el riesgo de hidrólisis.



# Printing/Estampación Production and sample/Producción y toma de muestras

## Automatic mother paste (neutral paste) preparation Preparación automática de la pasta madre (pasta neutra)



# MOTHER PASTE PREPARATION

### Keep fresh and repeat when needed

The automatic preparation of mother pastes for printing allows the operator to mother paste in proper condition. No worry anymore about change of viscosity in time. Mother paste can be done in small portion and used before lose physical perfection.

### El producto se mantiene fresco y puede repetirse la preparación cuando resulte necesario

La preparación automática de pastas madre para estampación permite que el operador prepare la pasta madre en condiciones adecuadas. Se evitan los problemas derivados de las variaciones de viscosidad con el transcurso del tiempo. Puede prepararse una pequeña porción de la pasta madre y utilizarla antes de que pierda su perfección física.

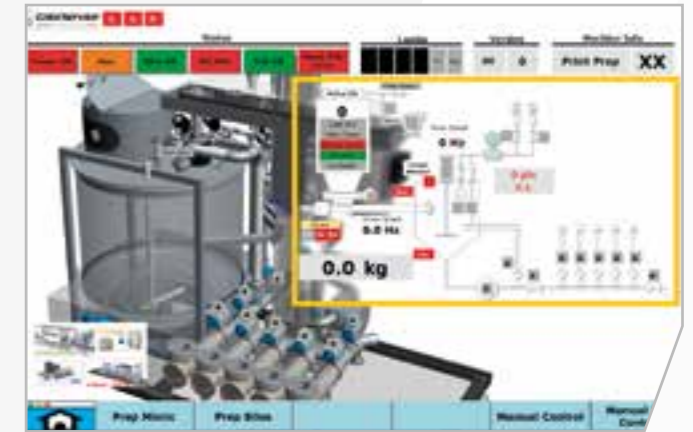


### Automatic preparation unit

Load-cell equipped preparation unit works with high powder stirrer and scraper to give best result for high viscosity mother pastes.

### Unidad de preparación automática

La unidad de preparación equipada con célula de carga funciona con un agitador de alto rendimiento y un raspador para proporcionar los mejores resultados con pastas madre de alta viscosidad.



### Various types of recipes

Automation can store and re-call much type of mother paste to prepare. Each preparation can be done completely repeatable independent from required quantity.

### Diversos tipos de recetas

La automatización puede almacenar y activar de forma repetitiva la preparación de un gran número de pastas madre. Cada preparación puede realizarse de forma repetitiva e independientemente de la cantidad requerida.



### Automatic adding of powder and liquid chemical

Integrated powder chemical silos and DLVPS unit for liquid chemicals give automatic preparation facility.

### Adición automática de productos químicos en polvo y líquidos

Los silos integrados para productos químicos en polvo y la unidad DLVPS para productos químicos líquidos aportan los recursos necesarios para realizar la preparación automática.

# Printing/Estampación Production and sample/Producción y toma de muestras

LAB-S



LAB-S



### Precision in sample

Printing automation brings high precision with proportional valves. Same valve brings fast flow or accurate slow drops. All for final precision.

### Precisión en la muestra

La automatización de la estampación aporta alta precisión con válvulas proporcionales. La misma válvula proporciona un flujo ágil o goteos lentos y exactos, con el propósito de ofrecer precisión final.



### Sample printing

LAB-S is designed to prepare 1 kg of small buckets as sample of production. All function of machine is a copy of production system but much more accurate.

### Muestras de estampación

LAB-S se ha diseñado para preparar 1 kg de pequeñas cubetas como muestras de producción. El funcionamiento completo de la máquina es una réplica del sistema de producción, aunque mucho más preciso.

### Both of liquid and powder dyes

LAB-S can weigh liquid dyes and mother paste like in production. But most important is LAB-S also can prepare from powder dyes. Ideal sample production for reactive and disperse printing.

### Compatible con colorantes líquidos y en polvo

LAB-S puede pesar colorantes líquidos y pasta madre de forma similar al pesaje realizado en producción. No obstante, el aspecto más importante consiste en que LAB-S también puede preparar colorantes en polvo. Producción de muestras impecables para estampación reactiva y dispersa.



### Integrated mixer

Like in production, LAB-S is integrated with mixer. Stirrer moves up and down as well as turns the drum for homogenous mixing.

### Mezclador integrado

Al igual que en producción, LAB-S integra un mezclador. El agitador se mueve hacia arriba y abajo mientras gira el bidón para garantizar la mezcla homogénea.



LAB-S



**Color Service S.r.l.**  
Via Divisione Julia, 15  
36031 Dueville (VI) - ITALY  
P.I. e C.F. 01660830249

T. +39 0444 366000  
F. +39 0444 592469  
sales@colorservice.net  
www.colorservice.net

