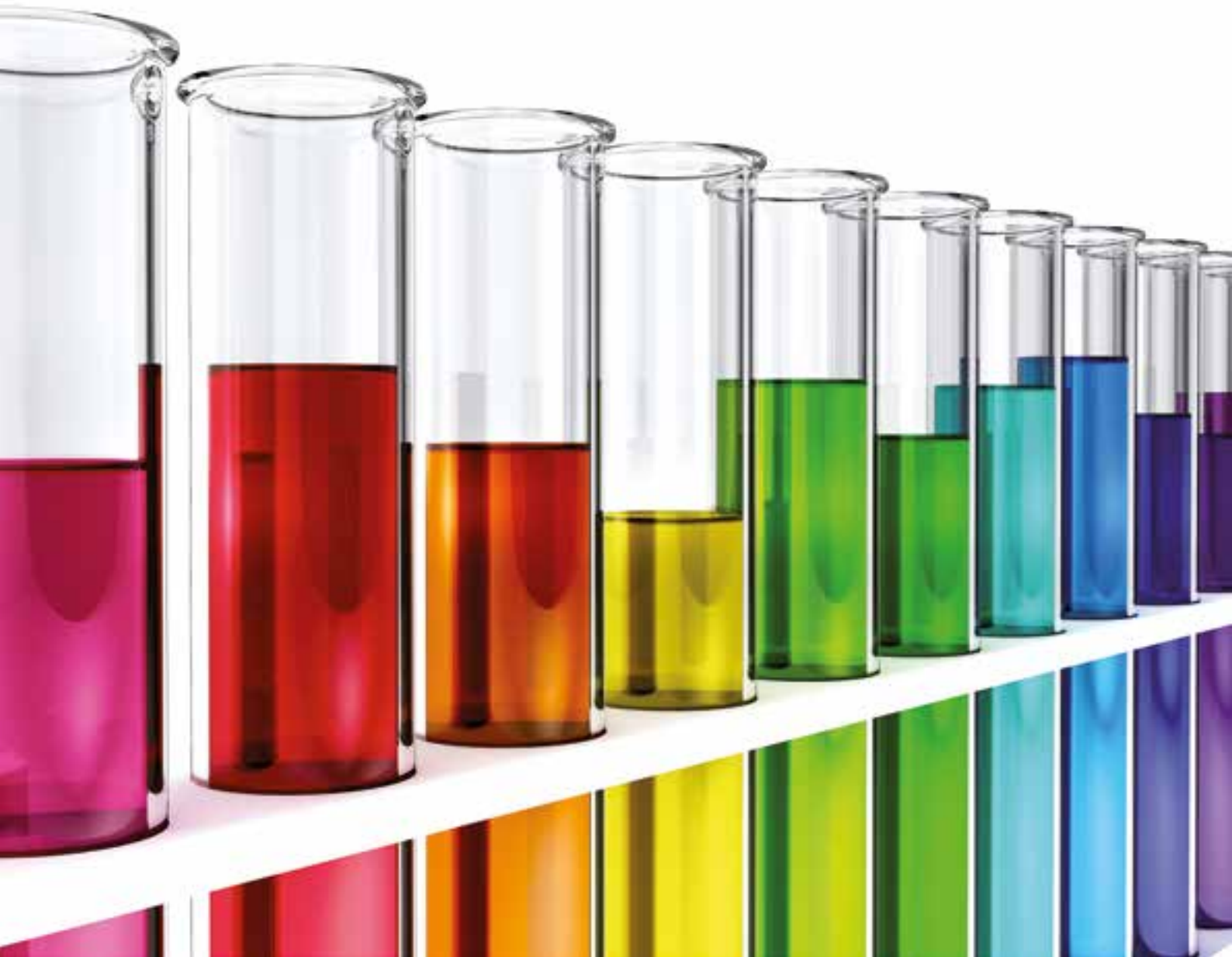


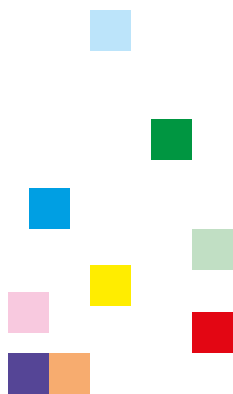
# ColorService®

Designed & Manufactured in Italy



AUTOMATIC DOSING SYSTEM  
FOR LABORATORY

SISTEMA DE DOSIFICACIÓN AUTOMÁTICA  
PARA LABORATORIO





Established in 1987, **Color Service** is an Italian company leader in the development and production of automatic dispensing systems.

Fundada en 1987, **Color Service** es una empresa Italiana líder en el desarrollo y producción de sistemas de dispensación automática.

The company was the first one in the world to introduce during ITMA 1987 the first automatic dosing system for powder dyestuff, changing considerably the approach of the textile world towards automation.

Over the years the range of **Color Service** automatic dosing systems became larger up to the production of dosing systems for liquid auxiliaries, powder dyes (in production and laboratory), for dyeing and printing houses and even tanneries.

**Color Service** is also specialized in the automatic management of continuous dyeing cycles, in foulards and finishing.

La compañía fue la primera en el mundo en presentar durante la ITMA 1987 el primer sistema de dosificación automático para colorante en polvo, cambiando considerablemente el enfoque del mundo textil hacia la automatización.

Con el paso de los años, la gama de sistemas de dosificación automática de **Color Service** se amplió hasta la producción de sistemas de dosificación para líquidos auxiliares, colorantes en polvo (en producción y en laboratorio), para tintura y estampación e incluso tenerías. **Color Service** está también especializada en la gestión automática de ciclos de tintura en continuo, foulard y acabados.

All of **Color Service** production is entirely made in Italy on our 3 premises (total production area 15,000 sqm, with 160 people working), a unique feature that is synonymous with cutting-edge systems and high technology.

Toda la producción de **Color Service** se realiza completamente en Italia en nuestras 3 instalaciones (superficie de producción total de 15.000 m<sup>2</sup>, con 160 personas), una característica única que es sinónimo de sistemas de vanguardia y alta tecnología.

**Color Service** guarantees reliable, long-lasting technical results with high-standard machinery while providing sustainable profitability and high-quality production.

**Color Service** garantiza la fiabilidad, resultados técnicos de larga duración con maquinaria de alto nivel a la vez que proporciona una rentabilidad sostenible y una producción de alta calidad.

In order to transform these concepts into machinery, **Color Service** rely on an R&D department focusing on the constant upgrade of existing products as well as on the creation of new ones that, thanks to **Color Service's** capillary presence in the worldwide network, are thought of, designed and manufactured according to the actual needs of their clients.

Para transformar estos conceptos en maquinaria, **Color Service** confía en un departamento de I+D que se centra en la actualización constante de los productos existentes, así como en la creación de nuevos que, gracias a la presencia de **Color Service** en la red mundial, son pensados, diseñados y fabricados de acuerdo a las necesidades reales de sus clientes.



### Color Service strong points: Puntos Fuertes de **Color Service**:

- 100% Made in Italy  
100% Fabricado en Italia
- Turnkey projects  
Proyectos llave en mano
- Innovated solutions  
Soluciones innovadoras
- Excellent customer care  
Excelente atención
- Rapid assistance guaranteed  
Asistencia rápida garantizada
- Customized software program  
Programa de software personalizado
- Strong sales network  
Fuerte red de ventas
- Testing, inspection, quality assurance  
Pruebas, inspección, garantía de calidad





# Laboratory and sample/Laboratorio y muestras Batch and continuous dyeing/Tintura en lote y continua

PPA

PPA



## Visible glass syringes

35 cc glass syringes are visible and can be sure that always clean. Another advantage is to clean syringes after every dosing without leaving syringes inside of solutions. No worries about disperse dyes to remain and stuck syringes.

## Jeringas visibles de cristal

Las jeringas de cristal de 35 cc están visibles y puede verificarse su limpieza en todo momento. Otra ventaja consiste en la capacidad de limpiar las jeringas después de cada dosificación sin dejar las jeringas en las soluciones. De esta manera, se evitan problemas relacionados con restos de colorantes dispersos y obstrucciones en jeringas.



## Accurate volumetric unit

Glass syringes and intelligent control system gives 0.01 cc accuracy for dosing.

## Unidad volumétrica precisa

Las jeringas de cristal y el sistema de control inteligente proporcionan una precisión de 0,01 cc en la dosificación.



## Double syringe

When one of two syringes is pipetting, other syringe is rinsing. Operation goes on seamless and without waiting for rinse.

## Jeringa doble

Mientras una de las dos jeringas realiza el pipeteado, la otra jeringa lleva a cabo el aclarado. La operación funciona de forma impecable y sin tiempos de espera para aclarados.



## High performance

45 recipes per hour can be done with 3 dyes, 1 chemical and water addition. It means that more than 1,000 recipes per day.

## Alto rendimiento

Pueden procesarse 45 recetas por hora con 3 colorantes, 1 producto químico y adición de agua. Esto implica el procesamiento de más de 1.000 recetas diarias.



## Syringe movement without drip tray

PPA can move the syringes without using any drip tray under. This is the evidence of best control mechanism of dosing and proves accuracy.

## Movimiento de la jeringa sin bandeja de goteo

PPA puede desplazar las jeringas sin necesidad de utilizar bandejas de goteo debajo de las mismas gracias a la presencia del mejor mecanismo de control de dosificación que garantiza la precisión necesaria.



## Semi automatic dissolver

Guided weighing function of dyes is combined with automatic water addition to arrive required concentration.

## Unidad de disolución semiautomática

La función de pesaje guiado de los colorantes se combina con adición automática de agua para obtener la concentración requerida.

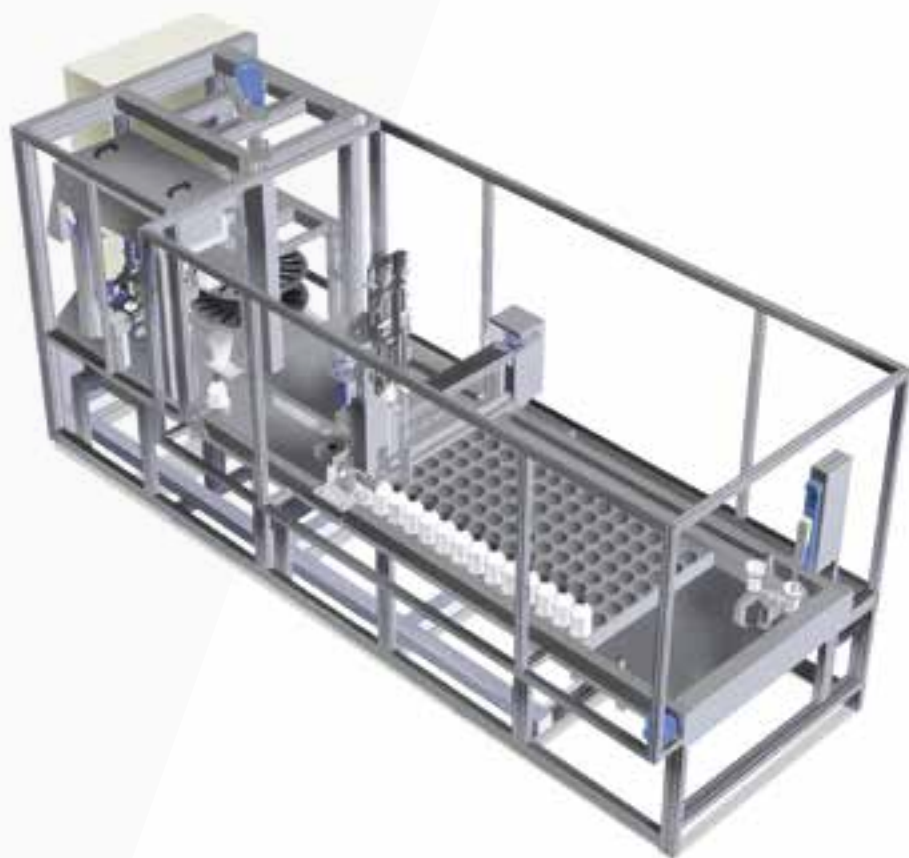
PPA



# Laboratory and sample/Laboratorio y muestras Batch and continuous dyeing/Tintura en lote y continua

SMP

SMP



## Independent dissolver

Dissolving of dyes for solution making is done in independent dissolver instead of inside of solution bottle. Special designed conic bottom dissolver guarantees perfect solution.

## Unidad de disolución independiente

La disolución de colorantes para la preparación de soluciones se realiza en una unidad de disolución independiente en lugar de hacerse en el interior de la botella de solución. La unidad de disolución con fondo cónico, especialmente diseñada, garantiza la preparación impecable de la solución.



## Automatic chemical addition

If you dissolve disperse or acid based dyes, you need to add dispersant agent or acetic acid. SMP can make it automatic and add exact quantity.

## Adición química automatizada

Si se desea disolver colorantes dispersos o a base de ácido, se requiere añadir agente dispersante o ácido acético. SMP puede automatizar esta acción para aplicar la cantidad exacta.

## Solution without stopping pipetting

SMP solution making unit works completely independent without any interruption during pipetting function. Solution making and pipetting can be done parallel.

## Solución sin necesidad de detener el pipeteado

La unidad de preparación de soluciones funciona de manera completamente independiente y sin interrupciones de la función de pipeteado. La preparación de soluciones y el pipeteado pueden realizarse en paralelo.



## Advance features

SMP has all functions of PPA and additional full automatic solution making.

## Características avanzadas

SMP dispone de todas las funciones de PPA y también incorpora la preparación de soluciones completamente automatizada.



## Up to 80 Powder dye stuff hoppers

Powder dyes are stored in 1,000 cc (1 litre) hoppers in the machine. The loading of powder is very easy and hoppers keep dyes dried.

## Hasta 80 tolvas de colorantes en polvo

Los colorantes en polvo se almacenan en tolvas de 1.000 cc (1 litro) en la máquina. La carga de polvo es muy sencilla y las tolvas mantienen los colorantes secos.



## Automatic life check of solution

The expiry time of each solution is observed and refresh automatic even night time to keep solution fresh to use.

## Comprobación automática del estado de la solución

El tiempo de caducidad de cada solución se visualiza y actualiza automáticamente, incluso en horario nocturno, para mantener la solución en un estado fresco y apto para el uso.



## Automatic bottle washing

Before preparing the solution, SMP cleans the bottle properly and even makes possible to change colour or solution concentration.

## Lavado automático de botellas

Antes de preparar la solución, SMP limpia la botella minuciosamente y incluso permite realizar cambios en el color o la concentración de la solución.

SMP





# Laboratory and sample/Laboratorio y muestras Batch and continuous dyeing/Tintura en lote y continua

MP

MP



## Lab automation for continuous dyeing

Color Service has unique automation system for continuous dyeing process such as Pad Batch, Pad Steam, Thermasol etc.

## Automatización del laboratorio para tintura en continuo

Color Service incorpora un sistema de automatización exclusivo para el proceso de tintura en continuo, como por ejemplo Pad Batch, Pad Steam, Thermasol etc.



## Direct dissolve from powder

Dissolving of powder dyes is done directly from powder. Unlike other conventional pipetting machines, high concentration of dye can be used. MP delivers dyes and adds water to arrive exact concentration as gram/liter.

## Disolución directa a partir del colorante en polvo

La disolución de colorantes en polvo se realiza directamente a partir del producto en polvo. A diferencia de las máquinas de pipeteado convencionales, pueden utilizarse altas concentraciones de colorantes. MP suministra los colorantes y añade agua para obtener la concentración exacta expresada en gramo/litro.



## Automatic alkaline preparation

Not only dyes, MP prepares also exact gram/litre of concentration for different type of alkaline.

## Preparación automática de productos alcalinos

Además de colorantes, MP también prepara concentraciones exactas (expresadas en gramo/litro) para diferentes tipos de productos alcalinos.



## Automatic chemical addition

If you dissolve disperse dyes, you need to add dispersant agent. MP can make it automatic and add exact quantity how you want.

## Adición química automatizada

Si se desea disolver colorantes dispersos, se requiere añadir agente dispersante. MP puede automatizar la adición de estas sustancias químicas, para aplicar la cantidad exacta, de acuerdo con las preferencias del operador.



## Exact 4:1 ratio

When MP prepares dye and alkaline solutions, preparation is done 400 cc for dyes and 100 cc for alkaline exactly.

## Relación exacta 4:1

Cuando MP prepara colorante y soluciones alcalinas, la preparación se realiza con volúmenes exactos de 400 cc para colorantes y 100 cc para soluciones alcalinas.

## Up to 80 Powder dye stuff hoppers

Powder dyes are stored in 1,000 cc (1 litre) hoppers in the machine. The loading of powder is very easy and hoppers keep dyes dried.

## Hasta 80 tolvas de colorante en polvo

Los colorantes en polvo se almacenan en tolvas de 1.000 cc (1 litro) en la máquina. La carga de polvo es muy sencilla y las tolvas mantienen los colorantes secos.



## Accumulation carousel

Each prepared dye and alkaline solution is accumulated in an optional carousel for 10 or 20 beakers.

## Carrusel de acumulación

Cada colorante y solución alcalina que se prepara se acumula en un carrusel opcional para 10 o 20 vasos de precipitación.

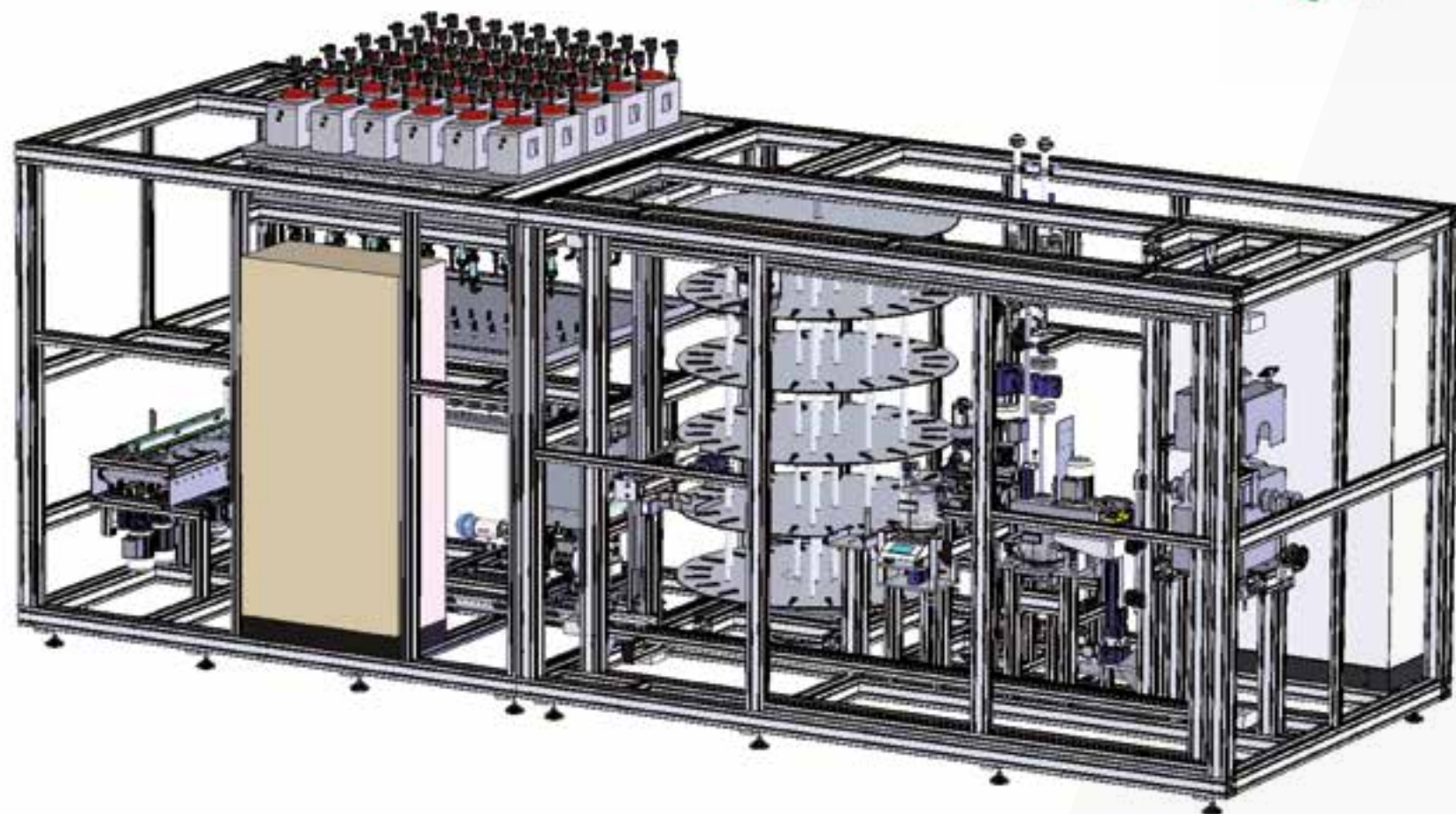


MP



# Laboratory and sample/Laboratorio y muestras Batch and continuous dyeing/Tintura en lote y continua

MCK



MCK

## Designed for sample production

Serving sample machines from 0.5 kg to 15 kg is not easy. These machines are small for production automation and big for lab. MCK is designed for this gap and work perfect.

## Diseñado para producción de muestras

Suministrar a las máquinas de muestras cantidades de 0,5 kg a 15 kg no es tarea sencilla. Estas máquinas resultan pequeñas para automatización de la producción y grandes para laboratorios. MCK se ha diseñado para superar esta limitación con un funcionamiento impecable.



## Compact unit for both of dyes and chemicals

MCK can weigh, dissolve and transfer dyes and also powder/liquid chemicals completely gravimetric. All these functions are combined in a single body.

## Unidad compacta para colorantes y productos químicos

MCK puede pesar, disolver y transferir colorantes y también productos químicos en polvo/líquido de forma completamente gravimétrica. Todas estas funciones se combinan en un dispositivo individual.



## Perfect accuracy

MCK can give 0.001 gram for dyes and 0.1 gram for chemical accuracy. Ideal for sample dye machines.

## Precisión perfecta

MCK puede proporcionar una precisión de 0,001 gramos para colorantes y 0,1 gramos para productos químicos. Ideal para máquinas de colorantes de muestra.

## Robotic handling

Three stages of dye automation with robotic handling, which are weighing, dissolving and transfer. Liquid chemicals are handled in two stages; weighing and transfer. Robots handle all functions.

## Manipulación robótica

Tres etapas de automatización de colorantes con manipulación robótica: pesaje, disolución y transferencia. La manipulación de líquidos se realiza en dos etapas: pesaje y transferencia. Los robots manipulan todas las funciones.



## Mono or Multi line

MCK is able to work with mono-line and multi-line dispensing technology. Special designed mini 3-Way valves or mini distributor can be connected to MCK to deliver sample dye machines.

## Monolínea y Multilínea

MCK es compatible con tecnología de dispensación monolínea y multilínea. Pueden conectarse a MCK miniválvulas de 3 vías diseñadas especialmente para alimentar máquinas de colorante de muestra.



MCK



**Color Service S.r.l.**  
Via Divisione Julia, 15  
36031 Dueville (VI) - ITALY  
P.I. e C.F. 01660830249

T. +39 0444 366000  
F. +39 0444 592469  
sales@colorservice.net  
www.colorservice.net

