



www.broell.com

Tempereiros, Funis e Rotores
FIAÇÃO



A Empresa

Fundada em 1837 na Áustria, a BROELL fabrica Tempereiros, Funis e Rotores para máquinas Open End, Twist Stop, Guia e Jets de Entrelaçamento para Texturização. Uma das principais características da BROELL é a Cerâmica processada com alumínio e zircônia ultra-puras, permitindo excelentes propriedades de componente para componente e desenvolvida em todos os métodos de fabricação imagináveis do século XXI:

- Imprensa (impressão 3D)
- Pressionada (UAP: compactado uniaxialmente)
- Pulverizada (CIM: moldado por injeção)
- Moída do sólido

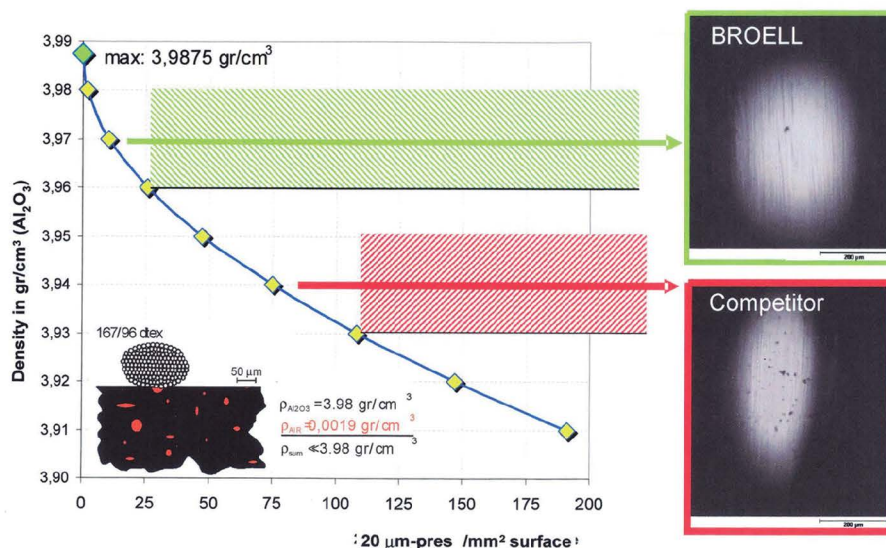
Vantagens

- Mínimo desgaste e corrosão
- Melhor ajuste para fios sensíveis e altamente abrasivos como fios trilobais, superbrilhantes e tingidos de fiação, etc.
- Propriedades consistentes do fio fuso a fuso
- Evita quebras de filamento

Devido a:

- Cerâmica BROELL avançada
- Superfícies projetadas: para filamentos suaves e fios texturizados

Grau de pureza da Cerâmica produzida pela BROELL





www.broell.com

REPRESENTANTE EXCLUSIVA NO BRASIL



www.tabatex.com.br

FUNIS

Qualidade - Alta Performance

Tipo	KDK6-1	KDK6-2	KDK6	KDK4
Fibra Material	<ul style="list-style-type: none"> Algodão Blends Poliéster Viscose Regenart Acrílicos 	<ul style="list-style-type: none"> Algodão Blends Poliéster Viscose 	<ul style="list-style-type: none"> Algodão Viscose 	<ul style="list-style-type: none"> Algodão Viscose
Título Ne	<20	>12	>12	>12
Uso Final	Tecelagem Malha	Malha	Malha	Malha
Benefícios	<ul style="list-style-type: none"> Baixo Uster e IPIs Alta velocidade do rotor Sem descamação Desgaste reduzido da agulha 	<ul style="list-style-type: none"> Baixa torção possível Alta velocidade do rotor Alta Cobertura Fio volumoso Toque Macio Fio elevado 	<ul style="list-style-type: none"> Baixa torção possível Alta velocidade do rotor Alta Cobertura Fio volumoso Toque Macio 	<ul style="list-style-type: none"> Baixa torção possível Alta velocidade do rotor Alta Cobertura Fio volumoso Toque Macio

Básico - Padrão

Tipo	K3	K4	K6 Spirit A	K8
Fibra Material	<ul style="list-style-type: none"> Algodão 	<ul style="list-style-type: none"> Algodão Blends Poliéster Viscose Regenart Acrílicos 	<ul style="list-style-type: none"> Algodão Blends Poliéster Viscose 	<ul style="list-style-type: none"> Algodão Viscose
Título Ne	<12	>3	>12	>12
Uso Final	Tecelagem	Tecelagem Malha	Malha Tecelagem	Malha
Benefícios	<ul style="list-style-type: none"> Baixa 	<ul style="list-style-type: none"> Utilização universal Boa estabilidade para fiação 	<ul style="list-style-type: none"> Alta velocidade do rotor Baixo Uster e IPIs 	<ul style="list-style-type: none"> Baixa torção

Macio - Fio Uniforme

Tipo	KD	KG	KSS	KS Spirit
Fibra Material	<ul style="list-style-type: none"> Algodão Blends Poliéster Viscose Regenart Acrílicos 	<ul style="list-style-type: none"> Algodão 	<ul style="list-style-type: none"> Algodão Viscose Regenart 	<ul style="list-style-type: none"> Algodão Viscose
Título Ne	<20	>12	>12	>12
Uso Final	Tecelagem	Tecelagem	Tecelagem	Tecelagem
Benefícios	<ul style="list-style-type: none"> Utilização universal Fios Lisos Baixa Pilosidade Boa resistência do fio Baixo Uster e IPIs 	<ul style="list-style-type: none"> Fios Lisos Boa resistência do fio Fio Denim 	<ul style="list-style-type: none"> Fios Lisos Baixa Pilosidade Boa resistência do fio Baixo Uster e IPIs 	<ul style="list-style-type: none"> Fios Lisos Baixa Pilosidade Boa resistência do fio Baixo Uster e IPIs

Suave - Alto Volume de Fio

Tipo	KD - 2R4	KSS-2R4	K4-2R4	K8/36
Fibra Material	<ul style="list-style-type: none"> Algodão Blends Viscose 	<ul style="list-style-type: none"> Algodão 	<ul style="list-style-type: none"> Algodão 	<ul style="list-style-type: none"> Algodão Acrílicos Linho
Título Ne	<20	>18	>12	>12
Uso Final	Malha	Malha	Malha	Malha
Benefícios	<ul style="list-style-type: none"> Fio volumoso Toque Macio Tecido felpudo Alta Cobertura 	<ul style="list-style-type: none"> Fio volumoso Toque Macio Tecido felpudo Alta Cobertura 	<ul style="list-style-type: none"> Baixa torção possível Fio volumoso Toque Macio Tecido felpudo Alta Cobertura 	<ul style="list-style-type: none"> Fio volumoso Toque Macio Alta Cobertura



www.broell.com

ROTORES

	MATERIAL	ROTOR	GARANTIA HORAS	EXPECTATIVA DE DURABILIDADE	
S	100% algodão	Rotor de Aço B, BD Rotor de Aço D	15.000 - 8.000	24. - 30.000 / 12. - 18.000	T
M	Misturas, Poliéster e Algodão	Rotor de Aço B, BD Rotor de Aço D	15.000 - 8.000	20. - 25.000 / 10. - 14.000	TC
N	100% Poliéster	Rotor de Aço B, BD Rotor de Aço D	15.000 - 8.000	20. - 25.000 / 10. - 14.000	G
DII	100% Viscose	Rotor de Aço B, BD Rotor de Aço D	15.000 - 8.000	16. - 20.000 / 8. - 12.000	K
DIII	100% PAN	Rotor de Aço B, BD Rotor de Aço D	15.000 - 8.000	20. - 25.000 / 10. - 14.000	S
R					U

PERÍODO DE GARANTIA DOS ROTORES BROELL

ROTORES PARA MÁQUINAS RIETER

RANHURAS	CARACTERÍSTICAS	APLICAÇÃO	BOX DE FIAÇÃO	DIÂMETRO	REVESTIMENTO	CARACTERÍSTICAS
S	<ul style="list-style-type: none"> • Aplicação Universal • Boas características do fio • Matéria prima com baixo desperdício • Não para tingimento denim a cabo 	<ul style="list-style-type: none"> • Tecelagem • Malharia • Viscose • Fios aveludados • Fios Fantasia 	<ul style="list-style-type: none"> • RU14A • R1 • R20 	<ul style="list-style-type: none"> • 32,35,40,48 • 28,30,32,35,40,48 • 28,30,32,35,40,48 	<ul style="list-style-type: none"> D B 	<ul style="list-style-type: none"> • Aplicação Universal • Bons valores de fio • Altíssima resistência ao desgaste • Possível baixa torção • Fácil para limpar
M	<ul style="list-style-type: none"> • Excelente característica do fio • Matéria prima com baixos valores de desperdício • Fio volumoso (altas rotações) 	<ul style="list-style-type: none"> • Malharia • Tecelagem 	<ul style="list-style-type: none"> • R1 • R20 	<ul style="list-style-type: none"> • 31 • 31 	<ul style="list-style-type: none"> BD 	<ul style="list-style-type: none"> • Aplicação Universal • Altíssima resistência ao desgaste • Características excelentes do fio
N	<ul style="list-style-type: none"> • Boa estabilidade de fiação • Matéria prima com alto valor de desperdício 	<ul style="list-style-type: none"> • Malharia • Tecelagem 	<ul style="list-style-type: none"> • RU14A • R1 • R20 	<ul style="list-style-type: none"> • 32,35,40,48 • 30,32,35,40 • 30,32,35,40 	<ul style="list-style-type: none"> DT 	<ul style="list-style-type: none"> • Aplicação Universal • Bons valores de fio • Maior vida útil comparado ao D
DII	<ul style="list-style-type: none"> • Fio com alto volume • Possibilidade de baixa torção • Fios macios para malharia • Fios com baixa resistência mas com boas características USTER IPI • Algodão com alto teor de resíduos • Fios com títulos grossos >30tex 	<ul style="list-style-type: none"> • Fios de camisaria • Fios Peludos • Denim • Linho • (Fios aveludados) • Recuperados 	<ul style="list-style-type: none"> • RU14A • R1 • R20 	<ul style="list-style-type: none"> • 40 • 40 • 40 		
DIII	<ul style="list-style-type: none"> • Fios com alto volume • Boa estabilidade de fiação • Possibilidade de baixas torções • Títulos grossos > 40tex • Aspreza reduzida 	<ul style="list-style-type: none"> • Denim • (Fios Aveludados) • (Recuperados) 	<ul style="list-style-type: none"> • RU14A • R1 • R20 	<ul style="list-style-type: none"> • 35,40,48 • 35,40,48 • 35,40,48 		

ROTORES PARA MÁQUINAS SCHLAFORST/SUESSEN

RANHURAS	CARACTERÍSTICAS	APLICAÇÃO	BOX DE FIAÇÃO	DIÂMETRO	REVESTIMENTO	CARACTERÍSTICAS
T	<ul style="list-style-type: none"> • Aplicação Universal • Boas características do fio • Matéria prima com baixo desperdício • Não indicado para tingimento a corda 	<ul style="list-style-type: none"> • Tecelagem • Malharia • Recuperados • Fios aveludados • Fios fantasia 	<ul style="list-style-type: none"> • SE7/SE8 • SE9/SE10/SE11 • SC1-M/ SC2-M • SC1-R (R40) 	<ul style="list-style-type: none"> • 31,33,36,40,46,56 • 28,31,33,36,40,46,56 • 28,31,33,36,40,46,56 • 28,31,33,36,40,46,56 	<ul style="list-style-type: none"> BD 	<ul style="list-style-type: none"> • Aplicação Universal • Alta resistência ao desgaste • Características excelentes do fio
TC	<ul style="list-style-type: none"> • Estabilidade de fiação alta • Baixa tendência a moiré • Carga reduzida no rotor • Boas características do fio 	<ul style="list-style-type: none"> • Denim • Tecelagem • Linho • Fios fantasia • Recuperados 	<ul style="list-style-type: none"> • SE7/SE8 • SE9/SE10/SE11 • SC1-M/ SC2-M • SC1-R (R40) 	<ul style="list-style-type: none"> • 33,36,40,46 • 33,36,40,46 • 33,36,40,46 • 33,36,40,46 	<ul style="list-style-type: none"> B 	<ul style="list-style-type: none"> • Alto desgaste • Possível baixa torção • Fácil para limpar
K	<ul style="list-style-type: none"> • Boas características do fio • Matéria prima com baixo resíduo • Títulos de fio < 30tex 	<ul style="list-style-type: none"> • Tecelagem • Viscose 	<ul style="list-style-type: none"> • SE7/SE8 • SE9/SE10/SE11 • SC1-M/ SC2-M • SC1-R (R40) 	<ul style="list-style-type: none"> • 40 • 28,30 • 28,30 	<ul style="list-style-type: none"> B5 	<ul style="list-style-type: none"> • Fios Viscose/ Rayon • Alto desgaste • Características excelentes do fio
G	<ul style="list-style-type: none"> • Fio volumoso a altas velocidades de rotor • Altíssima estabilidade de fiação • Matéria prima com pouco resíduo 	<ul style="list-style-type: none"> • Malharia • Tecelagem • Fios aveludados • Fios peludos • Viscose 	<ul style="list-style-type: none"> • SE7/SE8 • SE9/SE10/SE11 • SC1-M/ SC2-M • SC1-R (R40) 	<ul style="list-style-type: none"> • 33,36,40,46 • 28,30,31,33,36,40,46 • 28,30,31,33,36,40,46 • 28,30,31,33,36,40,46 	<ul style="list-style-type: none"> D 	<ul style="list-style-type: none"> • Aplicação Universal • Bons valores de fio
U	<ul style="list-style-type: none"> • Fios com alto volume • Boa estabilidade de fiação • Possibilidade de baixas torções • Títulos grossos > 40tex • Aspreza reduzida 	<ul style="list-style-type: none"> • Denim • (Fios Aveludados) • (Recuperados) 	<ul style="list-style-type: none"> • SE7/SE8 • SE9/SE10/SE11 • SC1-M/ SC2-M • SC1-R (R40) 	<ul style="list-style-type: none"> • 33,36,40,46 • 33,36,40,46 • 33,36,40,46 • 33,36,40,46 		
S	<ul style="list-style-type: none"> • Fios com alto volume • Baixa torção • Fios macios para malharia • Fios com baixa resistência mas bons USTER IPI • Algodão com alto teor de resíduo • Fios com títulos grossos > 30tex • Moiré bastante baixo 	<ul style="list-style-type: none"> • Camisaria • Fios peludos • Fios aveludados • Linho • Acrílico • Recuperados 	<ul style="list-style-type: none"> • SE7/SE8 • SE9/SE10/SE11 • SC1-M/ SC2-M • SC1-R (R40) 	<ul style="list-style-type: none"> • 40,46,56 • 36,38,40,46,56 • 36,38,40,46,56 • 36,38,40,46,56 		



www.broell.com

REPRESENTANTE EXCLUSIVA NO BRASIL



www.tabatex.com.br

TWIST STOP GUIDE

Twist Stop (dispositivo anti-torção) tem a função de eliminar as torções que os filamentos sofrem durante o processo de Texturização. A BROELL fabrica Twist Stop para todos os modelos de máquinas de Texturização: Barmag, RPR, Giudici, Rieter-ICBT, SSM, TMT.

VANTAGENS:

- Para todos os tipos de fios e títulos
- Baixíssima quebra de filamentos
- Estrutura bastante rígida



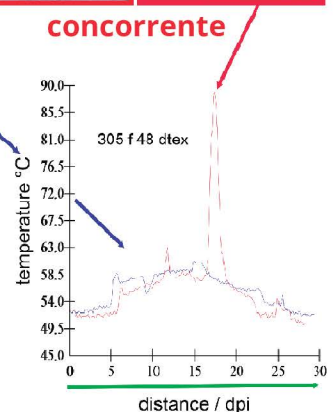
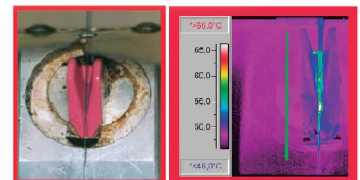
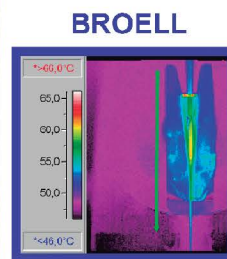
CARACTERÍSTICAS:

- Design original BROELL • Caminho do fio otimizado • Cerâmica avançada BROELL • Excelente comportamento de inicialização • Calota de proteção fixa • Design robusto • Fácil manuseio e limpeza • Fácil substituição do rolamento de esfera • Rolamento de esfera de alta eficiência

APLICADOR DE ÓLEO BROELL - POY / HOY / FDY

O primeiro toque para uma fibra - PA ou PET

- Título 5 a 500 dtex
- Menor DPF possível
- Longa vida útil, mesmo com material tingido
- CV de óleo muito baixo
- Pulverização reduzida
- Umidificação excelente
- Delicado com o fio
- Desgaste extremamente baixo
- Coeficiente de atrito muito baixo
- Tensão do fio baixa e consistente
- Ciclo de limpeza estendido para total suavidade etc.
- Todas as seções transversais, trilobais, octolobais, planas...



BA-5R	PA/PET	< 150 dtex	dpf micro a médio	sd / fd / brilhante / cor	rd / plano / xxlobal
BA-5R-10	PA	< 100 dtex	dpf micro a médio	sd / fd / brilhante / cor	rd / plano / xxlobal
BA-5RP-10	PA/PET	> 100 dtex	dpf médio a alto	sd / fd / brilhante	rd
BA-8R	PA/PET	< 250 dtex	dpf micro a médio	sd / fd / cor	rd / xxlobal
BA-27N	PET	< 250 dtex	dpf micro a médio	sd	rd
BA-27KD	PET	> 100 dtex	dpf baixo a alto	sd / brilhante / cor	rd
BA-P	PET	< 200 dtex	dpf baixo a alto	sd / fd / cor	rd

dpf micro: <1
 dpf baixo: 1 - 1,5
 dpf médio: 1,5 - 2,5
 dpf alto: >2,5



Leia o QRCode e confira o questionário de Rotor/Funil