



| ESTEIRAS

DOZZFUS  **MULLER**

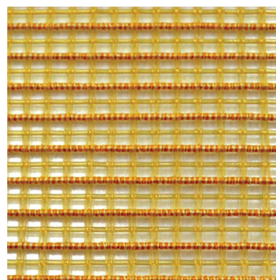
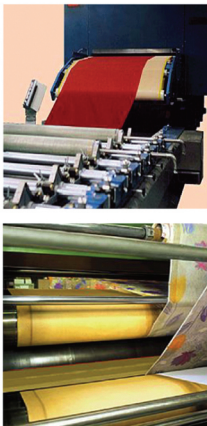
TECHNOLOGY FOR FASHION

Máquinas de impressão são usadas para imprimir todos os tipos de tecidos de diferentes aplicações como roupas, decoração (cama, cortinas), bandeiras. Existem três técnicas de máquinas de impressão com secadoras: impressão rotativa, plana e jato de tinta. Uma vez que os tecidos são impressos, eles são transportados para um secador de modo que as tintas de corantes podem ser corrigidas

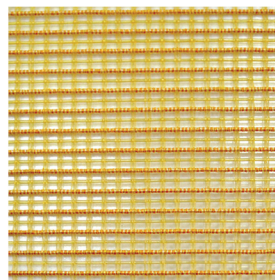
A Dollfus & Muller fornece esteiras transportadoras para secadoras e trabalha com fabricantes conhecidos de todo o mundo como ZIMMER, EFI REGGIANI, SPGPRINTS, BUSER, entre muitos outros.



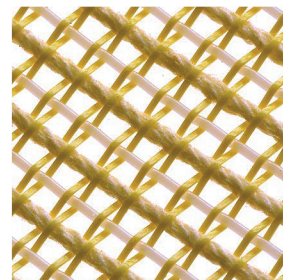
A Dollfus & Muller fornece a qualidade mais recomendável esteira de malha aberta de acordo com os vários dispositivos que equipam as máquinas (sistema de aquecimento, unidade de lavagem,...), as condições de trabalho (temperatura, velocidade, tipo de tecido,...) e a largura da correia transportadora solicitada. As esteiras variam de rígidas a flexíveis e podem ser fabricadas de poliéster, Nomex®, PPS, fibra de vidro, Kevlar® ou de outro material.



TAMIP C 928 R



TAMIP C 928 RR



TAMIP C 928

As esteiras do secador precisam ser muito resistentes, pois as condições de funcionamento podem ser difíceis:

- As velocidades variam de 10 a mais de 100 metros/min.
- Temperaturas que podem chegar a 230°C (450°F).
- Resistência química contra os corantes e auxiliares, assim como a resistência à abrasão criada pelos rolos dentro dos secadores e eventualmente devido ao mau guiamento.
- Esteiras PPS Ryton até 180°C
- Esteiras Nomex até 230°C

Além da temperatura muitos outros parâmetros são importantes para uma boa recomendação de esteira: a velocidade, a largura, os tipos de corantes, os tipos de tecidos.

Por exemplo em relação à velocidade da sua máquina, para um secador de impressão rotativa onde a velocidade está entre 40 e 100m/mn não aconselhamos uma qualidade rígida fabricada de fibra de vidro 4x4 normalmente utilizada pelas empresas porque ela quebrará em pouco tempo. Recomendamos uma qualidade flexível adaptada à temperatura e ao tecido assim a vida útil pode chegar a até 15 anos.

O melhor é dar-nos o máximo de informação sobre o seu processo para que possamos aconselhá-lo sobre a qualidade mais adequada da esteira.

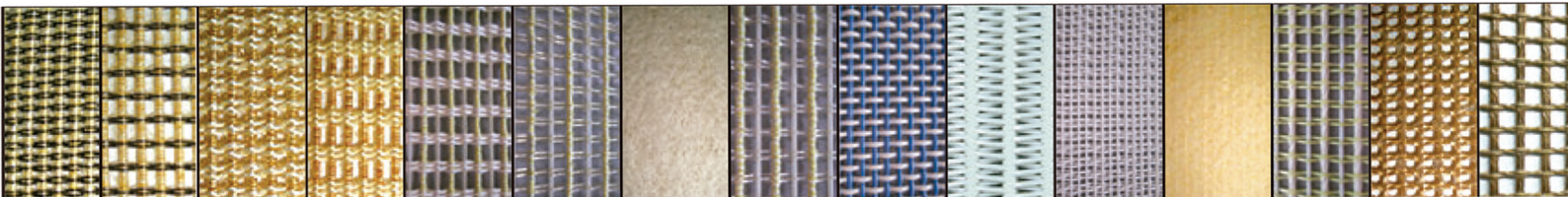


O que é um transportador rígido?

Um transportador rígido é caracterizado por sua construção que é rígida. Estes transportadores são tecidos com fibra de vidro ou Kevlar® e são cobertos com PTFE que confere resistência a estes transportadores. Graças a isso, todos os pontos de cruzamento desses transportadores são selados e não podem se mover entre si. Se houver algum defeito de funcionamento na máquina, esses transportadores não conseguem absorvê-lo e muitas vezes há quebra. Esses transportadores são geralmente usados em secadores de relaxamento e em secadores de impressão que funcionam em baixa velocidade (geralmente 25m/mn).

O que é um transportador flexível?

Um transportador flexível possui os monofilamentos ou multifilamentos em posição de urdidura e trama que se cruzam não são selados. Graças a isso, os monofilamentos ou multifilamentos podem se mover entre si. Dá flexibilidade ao transportador que pode absorver algumas imperfeições no processo de trabalho, como problemas de orientação. A vida útil desses transportadores é maior do que a dos rígidos. Esses transportadores flexíveis são geralmente usados em secadores de impressão que funcionam em alta velocidade (acima de 60m/mn).



As esteiras transportadoras de malha aberta **Dollfus & Muller** permitem uma ótima secagem e são de alta estabilidade dimensional especialmente para larguras maiores. Construções específicas de esteiras de secagem foram desenvolvidas para evitar qualquer marcação de tecido (cintas de secagem sem marcação) para tecidos muito sensíveis, como impressão de bandeira ou impressão de seda. Além disso, a **Dollfus & Muller** tem as esteiras secadoras mais resistentes disponíveis para durar até mesmo com máquinas de impressão muito antigas.



Siga-nos nas redes



Fale com
a gente!



contato@tabatex.com.br

MATRIZ

Rua dos Antúrios, 187
Cidade Jardim | Americana/SP
(19) 3475.7757

FILIAL

Rodovia Ivo Silveira, 1500
Bateas | Brusque/SC
(47) 3052.4721