



A Empresa

**Acesse o hotsite e veja
todos os catálogos aqui**

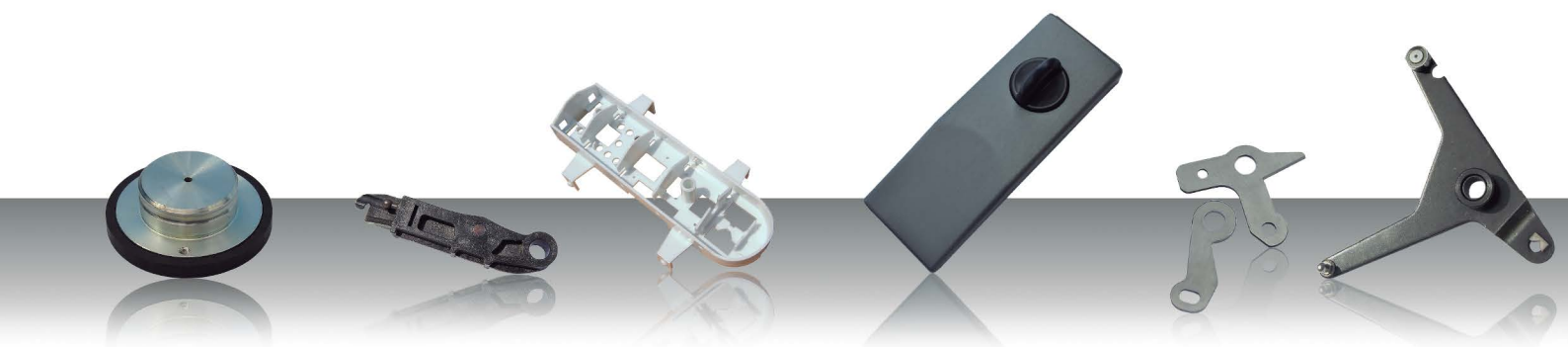


A Samatex foi fundada em 1984 na Alemanha originalmente como uma empresa de varejo. Em 2008, a Samatex GmbH foi criada e agora com produção própria, é vista como uma confiável fornecedora internacional de peças sobressalentes para a indústria têxtil.

Fabricando peças de reposição para a área de Fiação (Open End) e Conicaleiras (AutoConer), a Samatex tem anos de experiência na produção de moldes de injeção de precisão e na engenharia de componentes de processamento de plástico e metal.

Hoje, a linha de peças de reposição abrange mais de 6.500 itens em diversos modelos de máquinas, como o SE7, até os modelos mais recentes de máquinas de fiação AutoCoro-Rotor e 138 de enrolamento AutoConer. Também possui uma pequena gama de peças sobressalentes para máquinas de fiação de anel (sistema de troca de bobinas).

Estão entre as marcas atendidas: Rieter (Modelos: G5 / 1, G5 / 2, G30, G33, G35, G312, G331, K40, K42, K43, K44 e K45.), Zinser (Modelos: 319, 320, 321, 350, 351, 421, 450 e 451) e Marzoli.



PEÇAS PARA OPEN-END



Cardinha



Placa de Canal



Adaptador 31



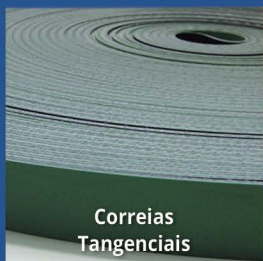
Torque Stop
Tubos Plásticos



Torque Stop
Clips



Torque Stop
Clips



Correias
Tangenciais



Gripper ou Agarrador
Rieter



Gripper ou Agarrador
Zinser



Transporte de Espulas
Pinos / Espula

PEÇAS PARA FILATÓRIOS



Transporte de Espulas
Arrasto Inferior



Transporte de Espulas
Arrasto Superior



Transporte de Espulas
Cinta de Transporte



Transporte de Espulas
Gauges

PEÇAS PARA CONICALEIRAS



Válvula do Splicer



Sensor



Cilindro Atuador



Engrenagem do
Acionamento



Excêntrico



Caddy e Peg