

BOOK COMPLETO DE FIAÇÃO



www.tabatex.com.br

INOVAÇÃO E TRADIÇÃO QUE VOCÊ JÁ CONHECE

A Tabatex é uma empresa especializada no comércio de peças e acessórios de reposição para máquinas têxteis.

Com mais de 40 anos de história, possui em seu portfólio de representação importantes empresas internacionais do segmento, oferecendo uma extensa variedade de produtos para cada uma das áreas da indústria têxtil.

Com sede na cidade de Americana, interior de São Paulo e uma filial na cidade de Brusque, Santa Catarina, a Tabatex possui representantes comerciais para atender todo o Brasil oferecendo agilidade no atendimento e soluções customizadas para cada cliente, prezando pelo melhor custo e qualidade de seus produtos.

MATRIZ AMERICANA



AUTOTEX

Porta Bobinas para
Máquinas Têxteis

FIAÇÃO

www.autotex.net

Sistema de Porta - Bobinas Autotex

O maior fabricante de porta-bobinas do mundo

No ano de 2015, a Rieter, o principal fabricante de máquinas têxteis global com sede na Suíça, homenageou a Autotex com o Prêmio de "Melhor Qualidade" certificado por seus produtos, além de elevá-la como 'Fornecedor Global Confiável'.



A Empresa

A Autotex atende a indústria têxtil há mais de duas décadas e se tornou uma das principais fornecedoras de componentes para máquinas têxteis na Índia e no exterior.

A empresa foi criada com a intenção expressa de fabricar peças de engenharia de plástico de qualidade para atender a indústria automobilística, de engenharia e têxtil.

Um empreendimento que abriu caminho para a fabricação de porta-bobinas e outros acessórios para máquinas têxteis.

Isso serviu de base para uma atividade altamente estruturada na Autotex ao desenvolver e fabricar produtos superiores.

A empresa oferece ainda um excelente serviço pós-venda - área fundamental que contribui para a satisfação total do cliente.

Objetivos para Pesquisa & Desenvolvimento:

Simple, mas Confiável

Superior em Qualidade, mas Acessível

Tecnologicamente Avançado, mas de Fácil Utilização

Cientes OEM (Fabricante de Equipamento Original)

RIETER

SAURER.
Schlafhorst

TOYOTA

LMW

MARZOLI

Bräcker

ELECTRO-JET

SOHLER
NEUENHAUSER

SCHÖNENBERGER

trascar

AUTOTEX

TÊXTIL
TABATEX

www.autotex.net

www.tabatex.com.br

Suporte de Bobina Autotex MBS

Flexibilidade gera possibilidade

Sistema de Freios Múltiplos®

Suporte de Bobina MBS | Patenteado

Para processar vários materiais como algodão, sintéticos, penteados, diversos títulos e outras misturas, a Autotex inventou um suporte de bobina com sistema de freios múltiplos MBS. Neste porta-bobina, a força de frenagem é selecionada de acordo com os parâmetros de processamento requeridos por uma simples seleção.



Qualquer Material

Qualquer Título

Qualquer Peso

Qualquer Velocidade de Fuso

Qualquer Filatório de Anel

Um Suporte de Bobina - Autotex MBS



Puxe a tampa
gentilmente

Gire até o
estágio requerido

Solte a tampa
para localizar

Benefícios do Autotex MBS

- O Multi Brake System oferece alta confiabilidade operacional e flexibilidade no uso com todos os quadros de fiar.
- O sistema de seleção simplificado ajuda a alterar a força de frenagem necessária para vários parâmetros do processo.
- Fornecido com quatro estágios para selecionar a força de frenagem apropriada de acordo com os requisitos de processamento.
- Os estágios necessários podem ser selecionados de acordo com os parâmetros de processamento sem parar a máquina.
- Cada etapa é identificada com alta visibilidade de cores diferentes para fácil confirmação da etapa necessária.

| Estágios de força de | Mecha | Aplicação |
|----------------------|-----------|-------------|
| 1 | 3 e acima | Especial |
| 2 | De 2 a 3 | Mais fino |
| 3 | De 1 a 2 | Médio |
| 4 | Até 1 | Mais grosso |

Os dados fornecidos acima são aplicáveis dependendo das condições de fiação.



www.autotex.net

Suporte de Bobina 4PHS e 4PH

Foco em desempenho

Sistema de Suporte com 4 Pontos®

Suporte de bobina 4PHS / 4PH | Patenteado

Fornecer suporte de bobina para uma manutenção estável e um carregamento e descarregamento sofisticado das bobinas de mecha, evitando a carga de impacto na estrutura do trilho. Este suporte de bobina com 4 pontos e sistema de suspensão é adequado para qualquer marca do sistema de transporte da bobina.



Sistema de Auto Creeling
Sistema de Transporte da Bobina
Sistema de Auto-Limpeza de Bobina
Sistema de Auto Doffing da Maçaroqueira
Solução de Retenção de Bobina - Autotex 4PHS / 4PH



Suspensão embutida



Suporte com 4 pontos



Suporte mais estável

Benefícios do Sistema de Suspensão - 4PHS

- O sistema de retenção de quatro pontos fornece uma retenção estável da bobina para garantir a distribuição uniforme da mecha.
- Adequado para uma ampla gama de bobinas de maçaroqueira com vários perfis internos de requisitos internacionais de OEM.
- Uma retenção estável é garantida por quatro pontos de retenção, mesmo para as bobinas com danos no furo interno.
- O sistema de suspensão absorve choques e evita danos à esteira durante a operação manual / mecânica.
- Flexível para caber em todos os perfis de trilhos fabricados pelos principais OEMs em todo o mundo.



O primeiro sistema inovador patenteado de freio múltiplo no porta-bobina e sistema de suspensão patenteado de suporte de bobina com 4 pontos



AUTOTEX

TÊXTIL
TABATEX

www.autotex.net

www.tabatex.com.br

Suporte de Bobina BTS

Confiável e resistente

Suportes de Bobina para Sistemas de Transporte

Manuseio da bobina é certamente a única área onde os investimentos em automação são facilmente justificados. A Autotex fornece um suporte de bobina especial projetado com longa e robusta durabilidade para atender ao preciso sistema de transporte de bobina automática com controle mecânico e eletrônico, da estrutura móvel até o trilho automático de maçarocas.

Sistema de Auto Creeling | Sistema de Transporte da Bobina

Sistema de Auto-Limpeza de Bobina

Sistema de Auto Doffing da Maçarqueira

Solução Comprovada - Série Autotex



Transporte com Confiabilidade - BTS

- Adequado para movimentos precisos de automação mecânica e eletronicamente controlados.
- Adequado para qualquer trilho feito pelo Sistema de Transporte de Bobina em todo o mundo.
- A estrutura robusta proporciona maior durabilidade do sistema de automação.
- Também disponível no tipo Rotativo para sistema de Creeling Automático com força de frenagem necessária.
- O mecanismo de oscilação segura a bobina firmemente na inclinação do trilho.

Porta Bobinas

Testado e Confiável. Globalmente

| Descrição | 4PH-S RT BH | 4PH-S NR BH | 4PH RT BH | 4PH NR BH | 4PH MBS BH | MBS BH | Optima RT BH | Optima NR BH | Auto Creel RT BH |
|-------------|-------------|-------------|-----------|-----------|------------|--------|--------------|--------------|------------------|
| Fiação | ■ | ■ | ■ ■ | ■ ■ | ■ ■ | ■ ■ | ■ ■ | ■ ■ | ■ |
| Maçarqueira | ■ ■ | ■ ■ | ■ | ■ | ■ | ■ | ■ | ■ | ■ |
| BTS | ■ | ■ ■ | ■ | ■ | ■ | ■ | ■ | ■ | ■ |
| BAC | ■ ■ | ■ | ■ | ■ | ■ | ■ | ■ | ■ | ■ ■ |

| Descrição | Auto Creel NR BH | Tube Cleaning BH | Speed Frame - M BH | Speed Frame - E BH | Speed Frame - T BH | Speed Frame - Z BH | Speed Frame - K BH |
|-------------|------------------|------------------|--------------------|--------------------|--------------------|--------------------|--------------------|
| Fiação | ■ | ■ | ■ | ■ | ■ | ■ | ■ |
| Maçarqueira | ■ | ■ | ■ ■ | ■ ■ | ■ ■ | ■ ■ | ■ ■ |
| BTS | ■ ■ | ■ ■ | ■ ■ | ■ ■ | ■ ■ | ■ | ■ ■ |
| BAC | ■ | ■ | ■ | ■ | ■ | ■ | ■ |

■ ■ Adequado ■ Pode ser usado ■ Não adequado



www.broell.com

Tempereiros, Funis e Rotores
FIAÇÃO



A Empresa

Fundada em 1837 na Áustria, a BROELL fabrica Tempereiros, Funis e Rotores para máquinas Open End, Twist Stop, Guia e Jets de Entrelaçamento para Texturização. Uma das principais características da BROELL é a Cerâmica processada com alumínio e zircônia ultra-puras, permitindo excelentes propriedades de componente para componente e desenvolvida em todos os métodos de fabricação imagináveis do século XXI:

- Imprensa (impressão 3D)
- Pressionada (UAP: compactado uniaxialmente)
- Pulverizada (CIM: moldado por injeção)
- Moída do sólido

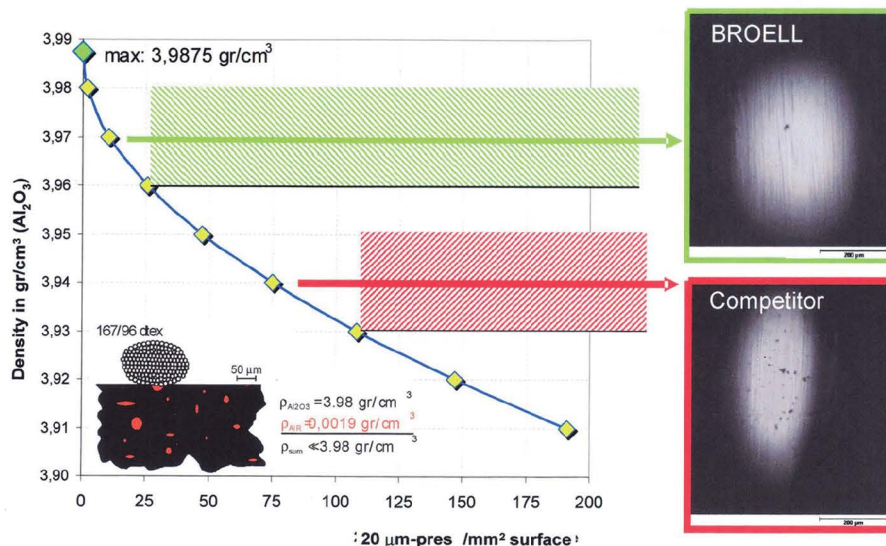
Vantagens

- Mínimo desgaste e corrosão
- Melhor ajuste para fios sensíveis e altamente abrasivos como fios trilobais, superbrilhantes e tingidos de fiação, etc.
- Propriedades consistentes do fio fuso a fuso
- Evita quebras de filamento

Devido a:

- Cerâmica BROELL avançada
- Superfícies projetadas: para filamentos suaves e fios texturizados

Grau de pureza da Cerâmica produzida pela BROELL





www.broell.com

REPRESENTANTE EXCLUSIVA NO BRASIL



www.tabatex.com.br

FUNIS

Qualidade - Alta Performance

| | | | | |
|-----------------------|---|---|--|--|
| | | | | |
| Tipo | KDK6-1 | KDK6-2 | KDK6 | KDK4 |
| Fibra Material | <ul style="list-style-type: none"> Algodão Blends Poliéster Viscose Regenart Acrílicos | <ul style="list-style-type: none"> Algodão Blends Poliéster Viscose | <ul style="list-style-type: none"> Algodão Viscose | <ul style="list-style-type: none"> Algodão Viscose |
| Título Ne | <20 | >12 | >12 | >12 |
| Uso Final | Tecelagem Malha | Malha | Malha | Malha |
| Benefícios | <ul style="list-style-type: none"> Baixo Uster e IPIs Alta velocidade do rotor Sem descamação Desgaste reduzido da agulha | <ul style="list-style-type: none"> Baixa torção possível Alta velocidade do rotor Alta Cobertura Fio volumoso Toque Macio Fio elevado | <ul style="list-style-type: none"> Baixa torção possível Alta velocidade do rotor Alta Cobertura Fio volumoso Toque Macio | <ul style="list-style-type: none"> Baixa torção possível Alta velocidade do rotor Alta Cobertura Fio volumoso Toque Macio |

Básico - Padrão

| | | | | |
|-----------------------|---|--|---|--|
| | | | | |
| Tipo | K3 | K4 | K6 Spirit A | K8 |
| Fibra Material | <ul style="list-style-type: none"> Algodão | <ul style="list-style-type: none"> Algodão Blends Poliéster Viscose Regenart Acrílicos | <ul style="list-style-type: none"> Algodão Blends Poliéster Viscose | <ul style="list-style-type: none"> Algodão Viscose |
| Título Ne | <12 | >3 | >12 | >12 |
| Uso Final | Tecelagem | Tecelagem Malha | Malha Tecelagem | Malha |
| Benefícios | <ul style="list-style-type: none"> Baixa | <ul style="list-style-type: none"> Utilização universal Boa estabilidade para fiação | <ul style="list-style-type: none"> Alta velocidade do rotor Baixo Uster e IPIs | <ul style="list-style-type: none"> Baixa torção |

Macio - Fio Uniforme

| | | | | |
|-----------------------|--|---|--|--|
| | | | | |
| Tipo | KD | KG | KSS | KS Spirit |
| Fibra Material | <ul style="list-style-type: none"> Algodão Blends Poliéster Viscose Regenart Acrílicos | <ul style="list-style-type: none"> Algodão | <ul style="list-style-type: none"> Algodão Viscose Regenart | <ul style="list-style-type: none"> Algodão Viscose |
| Título Ne | <20 | >12 | >12 | >12 |
| Uso Final | Tecelagem | Tecelagem | Tecelagem | Tecelagem |
| Benefícios | <ul style="list-style-type: none"> Utilização universal Fios Lisos Baixa Pilosidade Boa resistência do fio Baixo Uster e IPIs | <ul style="list-style-type: none"> Fios Lisos Boa resistência do fio Fio Denim | <ul style="list-style-type: none"> Fios Lisos Baixa Pilosidade Boa resistência do fio Baixo Uster e IPIs | <ul style="list-style-type: none"> Fios Lisos Baixa Pilosidade Boa resistência do fio Baixo Uster e IPIs |

Suave - Alto Volume de Fio

| | | | | |
|-----------------------|---|---|--|---|
| | | | | |
| Tipo | KD - 2R4 | KSS-2R4 | K4-2R4 | K8/36 |
| Fibra Material | <ul style="list-style-type: none"> Algodão Blends Viscose | <ul style="list-style-type: none"> Algodão | <ul style="list-style-type: none"> Algodão | <ul style="list-style-type: none"> Algodão Acrílicos Linho |
| Título Ne | <20 | >18 | >12 | >12 |
| Uso Final | Malha | Malha | Malha | Malha |
| Benefícios | <ul style="list-style-type: none"> Fio volumoso Toque Macio Tecido felpudo Alta Cobertura | <ul style="list-style-type: none"> Fio volumoso Toque Macio Tecido felpudo Alta Cobertura | <ul style="list-style-type: none"> Baixa torção possível Fio volumoso Toque Macio Tecido felpudo Alta Cobertura | <ul style="list-style-type: none"> Fio volumoso Toque Macio Alta Cobertura |



www.broell.com

ROTORES

| | MATERIAL | ROTOR | GARANTIA HORAS | EXPECTATIVA DE DURABILIDADE | |
|------|-------------------------------|--------------------------------------|----------------|-----------------------------|----|
| S | 100% algodão | Rotor de Aço B, BD Rotor de Aço D | 15.000 - 8.000 | 24. - 30.000 / 12. - 18.000 | T |
| M | Misturas, Poliéster e Algodão | Rotor de Aço B, BD Rotor de Aço D | 15.000 - 8.000 | 20. - 25.000 / 10. - 14.000 | TC |
| N | 100% Poliéster | Rotor de Aço B, BD Rotor de Aço D | 15.000 - 8.000 | 20. - 25.000 / 10. - 14.000 | G |
| DII | 100% Viscose | Rotor de Aço B, BD Rotor de Aço D | 15.000 - 8.000 | 16. - 20.000 / 8. - 12.000 | K |
| DIII | 100% PAN | Rotor de Aço B, BD Rotor de Aço D | 15.000 - 8.000 | 20. - 25.000 / 10. - 14.000 | S |
| R | | | | | U |

PERÍODO DE GARANTIA DOS ROTORES BROELL

ROTORES PARA MÁQUINAS RIETER

| RANHURAS | CARACTERÍSTICAS | APLICAÇÃO | BOX DE FIAÇÃO | DIÂMETRO | REVESTIMENTO | CARACTERÍSTICAS |
|----------|---|---|--|---|--|---|
| S | <ul style="list-style-type: none"> • Aplicação Universal • Boas características do fio • Matéria prima com baixo desperdício • Não para tingimento denim a cabo | <ul style="list-style-type: none"> • Tecelagem • Malharia • Viscose • Fios aveludados • Fios Fantasia | <ul style="list-style-type: none"> • RU14A • R1 • R20 | <ul style="list-style-type: none"> • 32,35,40,48 • 28,30,32,35,40,48 • 28,30,32,35,40,48 | <ul style="list-style-type: none"> D B | <ul style="list-style-type: none"> • Aplicação Universal • Bons valores de fio • Altíssima resistência ao desgaste • Possível baixa torção • Fácil para limpar |
| M | <ul style="list-style-type: none"> • Excelente característica do fio • Matéria prima com baixos valores de desperdício • Fio volumoso (altas rotações) | <ul style="list-style-type: none"> • Malharia • Tecelagem | <ul style="list-style-type: none"> • R1 • R20 | <ul style="list-style-type: none"> • 31 • 31 | <ul style="list-style-type: none"> BD | <ul style="list-style-type: none"> • Aplicação Universal • Altíssima resistência ao desgaste • Características excelentes do fio |
| N | <ul style="list-style-type: none"> • Boa estabilidade de fiação • Matéria prima com alto valor de desperdício | <ul style="list-style-type: none"> • Malharia • Tecelagem | <ul style="list-style-type: none"> • RU14A • R1 • R20 | <ul style="list-style-type: none"> • 32,35,40,48 • 30,32,35,40 • 30,32,35,40 | <ul style="list-style-type: none"> DT | <ul style="list-style-type: none"> • Aplicação Universal • Bons valores de fio • Maior vida útil comparado ao D |
| DII | <ul style="list-style-type: none"> • Fio com alto volume • Possibilidade de baixa torção • Fios macios para malharia • Fios com baixa resistência mas com boas características USTER IPI • Algodão com alto teor de resíduos • Fios com títulos grossos >30tex | <ul style="list-style-type: none"> • Fios de camisaria • Fios Peludos • Denim • Linho • (Fios aveludados) • Recuperados | <ul style="list-style-type: none"> • RU14A • R1 • R20 | <ul style="list-style-type: none"> • 40 • 40 • 40 | | |
| DIII | <ul style="list-style-type: none"> • Fios com alto volume • Boa estabilidade de fiação • Possibilidade de baixas torções • Títulos grossos > 40tex • Aspreza reduzida | <ul style="list-style-type: none"> • Denim • (Fios Aveludados) • (Recuperados) | <ul style="list-style-type: none"> • RU14A • R1 • R20 | <ul style="list-style-type: none"> • 35,40,48 • 35,40,48 • 35,40,48 | | |

ROTORES PARA MÁQUINAS SCHLAFORST/SUESSEN

| RANHURAS | CARACTERÍSTICAS | APLICAÇÃO | BOX DE FIAÇÃO | DIÂMETRO | REVESTIMENTO | CARACTERÍSTICAS |
|----------|--|--|---|---|---|---|
| T | <ul style="list-style-type: none"> • Aplicação Universal • Boas características do fio • Matéria prima com baixo desperdício • Não indicado para tingimento a corda | <ul style="list-style-type: none"> • Tecelagem • Malharia • Recuperados • Fios aveludados • Fios fantasia | <ul style="list-style-type: none"> • SE7/SE8 • SE9/SE10/SE11 • SC1-M/ SC2-M • SC1-R (R40) | <ul style="list-style-type: none"> • 31,33,36,40,46,56 • 28,31,33,36,40,46,56 • 28,31,33,36,40,46,56 • 28,31,33,36,40,46,56 | <ul style="list-style-type: none"> BD | <ul style="list-style-type: none"> • Aplicação Universal • Alta resistência ao desgaste • Características excelentes do fio |
| TC | <ul style="list-style-type: none"> • Estabilidade de fiação alta • Baixa tendência a moiré • Carga reduzida no rotor • Boas características do fio | <ul style="list-style-type: none"> • Denim • Tecelagem • Linho • Fios fantasia • Recuperados | <ul style="list-style-type: none"> • SE7/SE8 • SE9/SE10/SE11 • SC1-M/ SC2-M • SC1-R (R40) | <ul style="list-style-type: none"> • 33,36,40,46 • 33,36,40,46 • 33,36,40,46 • 33,36,40,46 | <ul style="list-style-type: none"> B | <ul style="list-style-type: none"> • Alto desgaste • Possível baixa torção • Fácil para limpar |
| K | <ul style="list-style-type: none"> • Boas características do fio • Matéria prima com baixo resíduo • Títulos de fio < 30tex | <ul style="list-style-type: none"> • Tecelagem • Viscose | <ul style="list-style-type: none"> • SE7/SE8 • SE9/SE10/SE11 • SC1-M/ SC2-M • SC1-R (R40) | <ul style="list-style-type: none"> • 40 • 28,30 • 28,30 | <ul style="list-style-type: none"> B5 | <ul style="list-style-type: none"> • Fios Viscose/ Rayon • Alto desgaste • Características excelentes do fio |
| G | <ul style="list-style-type: none"> • Fio volumoso a altas velocidades de rotor • Altíssima estabilidade de fiação • Matéria prima com pouco resíduo | <ul style="list-style-type: none"> • Malharia • Tecelagem • Fios aveludados • Fios peludos • Viscose | <ul style="list-style-type: none"> • SE7/SE8 • SE9/SE10/SE11 • SC1-M/ SC2-M • SC1-R (R40) | <ul style="list-style-type: none"> • 33,36,40,46 • 28,30,31,33,36,40,46 • 28,30,31,33,36,40,46 • 28,30,31,33,36,40,46 | <ul style="list-style-type: none"> D | <ul style="list-style-type: none"> • Aplicação Universal • Bons valores de fio |
| U | <ul style="list-style-type: none"> • Fios com alto volume • Boa estabilidade de fiação • Possibilidade de baixas torções • Títulos grossos > 40tex • Aspreza reduzida | <ul style="list-style-type: none"> • Denim • (Fios Aveludados) • (Recuperados) | <ul style="list-style-type: none"> • SE7/SE8 • SE9/SE10/SE11 • SC1-M/ SC2-M • SC1-R (R40) | <ul style="list-style-type: none"> • 33,36,40,46 • 33,36,40,46 • 33,36,40,46 • 33,36,40,46 | | |
| S | <ul style="list-style-type: none"> • Fios com alto volume • Baixa torção • Fios macios para malharia • Fios com baixa resistência mas bons USTER IPI • Algodão com alto teor de resíduo • Fios com títulos grossos > 30tex • Moiré bastante baixo | <ul style="list-style-type: none"> • Camisaria • Fios peludos • Fios aveludados • Linho • Acrílico • Recuperados | <ul style="list-style-type: none"> • SE7/SE8 • SE9/SE10/SE11 • SC1-M/ SC2-M • SC1-R (R40) | <ul style="list-style-type: none"> • 40,46,56 • 36,38,40,46,56 • 36,38,40,46,56 • 36,38,40,46,56 | | |



www.broell.com

REPRESENTANTE EXCLUSIVA NO BRASIL



www.tabatex.com.br

TWIST STOP GUIDE

Twist Stop (dispositivo anti-torção) tem a função de eliminar as torções que os filamentos sofrem durante o processo de Texturização. A BROELL fabrica Twist Stop para todos os modelos de máquinas de Texturização: Barmag, RPR, Giudici, Rieter-ICBT, SSM, TMT.

VANTAGENS:

- Para todos os tipos de fios e títulos
- Baixíssima quebra de filamentos
- Estrutura bastante rígida



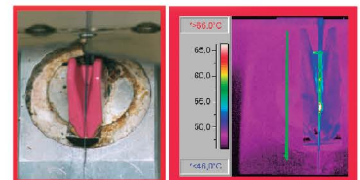
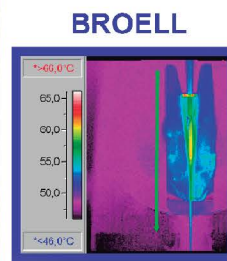
CARACTERÍSTICAS:

- Design original BROELL • Caminho do fio otimizado • Cerâmica avançada BROELL • Excelente comportamento de inicialização • Calota de proteção fixa • Design robusto • Fácil manuseio e limpeza • Fácil substituição do rolamento de esfera • Rolamento de esfera de alta eficiência

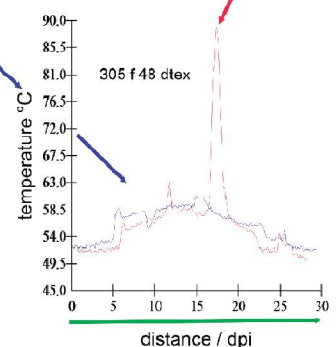
APLICADOR DE ÓLEO BROELL - POY / HOY / FDY

O primeiro toque para uma fibra - PA ou PET

- Título 5 a 500 dtex
- Menor DPF possível
- Longa vida útil, mesmo com material tingido
- CV de óleo muito baixo
- Pulverização reduzida
- Umidificação excelente
- Delicado com o fio
- Desgaste extremamente baixo
- Coeficiente de atrito muito baixo
- Tensão do fio baixa e consistente
- Ciclo de limpeza estendido para total suavidade etc.
- Todas as seções transversais, trilobais, octolobais, planas...



concorrente

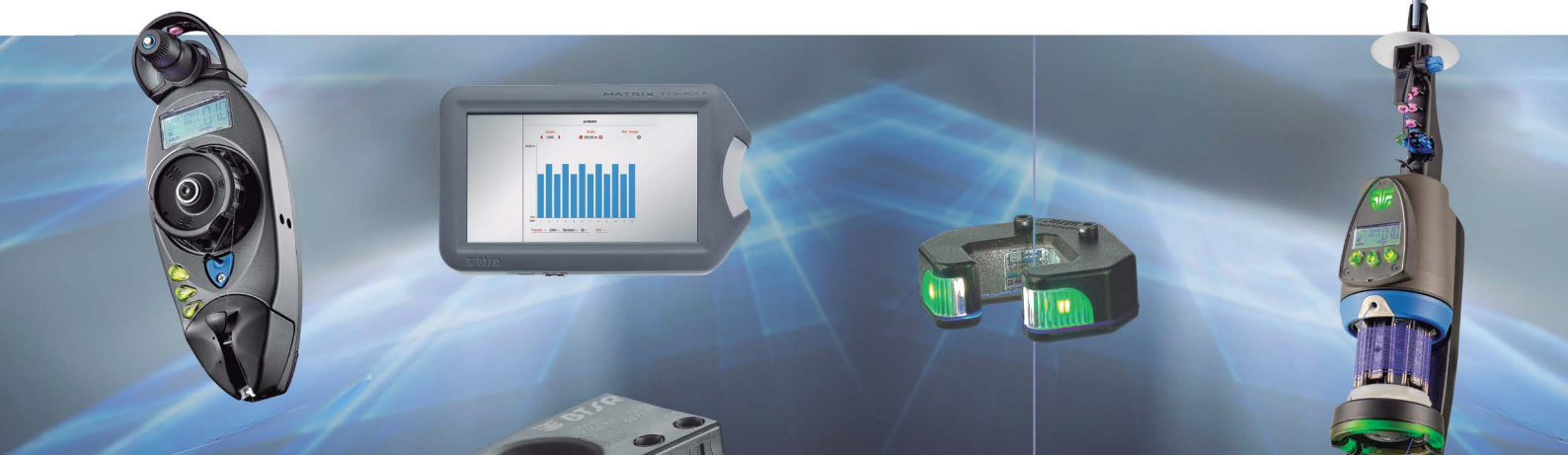


| | | | | | |
|-----------|--------|------------|-------------------|---------------------------|----------------------|
| BA-5R | PA/PET | < 150 dtex | dpf micro a médio | sd / fd / brilhante / cor | rd / plano / xxlobal |
| BA-5R-10 | PA | < 100 dtex | dpf micro a médio | sd / fd / brilhante / cor | rd / plano / xxlobal |
| BA-5RP-10 | PA/PET | > 100 dtex | dpf médio a alto | sd / fd / brilhante | rd |
| BA-8R | PA/PET | < 250 dtex | dpf micro a médio | sd / fd / cor | rd / xxlobal |
| BA-27N | PET | < 250 dtex | dpf micro a médio | sd | rd |
| BA-27KD | PET | > 100 dtex | dpf baixo a alto | sd / brilhante / cor | rd |
| BA-P | PET | < 200 dtex | dpf baixo a alto | sd / fd / cor | rd |

dpf micro: <1
 dpf baixo: 1 - 1,5
 dpf médio: 1,5 - 2,5
 dpf alto: >2,5



Leia o QRCode e confira o questionário de Rotor/Funil



A Empresa

Com mais de 30 anos no mercado, a BTSR já se tornou parceira referência internacional das principais empresas que operam na cadeia têxtil, desde processos de preparação de fios até fabricação de tecidos.

As soluções BTSR incluem sensores eletrônicos e sistemas inteligentes destinados a atender aos requisitos mais sofisticados no que diz respeito ao monitoramento da execução do fio, manutenção da tensão de alimentação e controle principal de parâmetros de qualidade em qualquer tipo de fio: dos tradicionais aos elastômeros, fibras de vidro, fibras de carbono.

A marca BTSR é reconhecida pelos players da indústria têxtil como sinônimo de confiabilidade e inovação. A BTSR representa um grande valor em todo o mundo, graças a uma ampla rede de distribuição internacional, cobrindo mais de 30 países, e capaz de garantir um serviço qualificado nos principais mercados, da Europa à América do Norte e Sul, além de todo o Oriente.



**Acesse o hot site
e veja todos os
catálogos aqui**

MISSÃO

Projetar e desenvolver soluções tecnológicas avançadas para controle de fios em processos industriais automatizados, fornecendo uma contribuição decisiva para o aumento da eficiência dos processos de fabricação e da qualidade do produto.

Confirmar sua posição de liderança através do desenvolvimento de soluções inovadoras capazes de antecipar as necessidades do mercado e reagir rapidamente às mudanças em andamento.

VISÃO & VALORES

Inovação constante

Visão de Parceria

Desenvolvimento de Projetos Sob Medida

Controle Global da Qualidade

CARACTERÍSTICAS E BENEFÍCIOS

“Técnica de variação de imagem bidimensional”

- ▶ Imune a condições ambientais
- ▶ Miniaturizado, programável, flexível, integrável a
- ▶ Encaixe total e atende a qualquer característica de fio/aplicação
- ▶ Interface óptica de cerâmica e modo “auto-limpeza”
- ▶ Interfaces ópticas

*Sensores de
novo conceito*

*Soluções
miniaturizadas,
inovadoras e flexíveis*



MATRIX TOUCH KNIT TERMINAL & IS4F/HTS SENSORS

Principais Aplicações:

Máquinas circulares de grande diâmetro

MATRIX TOUCH TEX TERMINAL & IS3F/TS, & IS3/TSL, & IS3F/MTC

Principais Aplicações:

Enrolamento, cópia, duplicação, texturização e máquinas de entrelaçar.



MATRIX TOUCH WARP & SENSORES IS3F/485 - TS77



Principais Aplicações:

Processos de preparação de tecelagem - máquinas de inserção de trama, deformação de trama (para fibras de vidro, carbono e compósitos avançados), máquinas de acolchoar.

SMART MATRIX TERMINAL & IS4F/HTS SENSORS

Principais Aplicações:

Máquinas de tricotar circulares pequenas e médias, meias, peças sem costura.





ULTRAFEEDER2

Principais Aplicações:

Meias, peças sem costura, máquinas de tricotar, teares (algodão, raschel, produção de etiquetas e fitas, etc).

A nova versão representa um passo mais drástico à frente pela tecnologia de superação de ponta, tanto em termos do processador interno quanto dos materiais avançados utilizados.



ROLLING FEEDER

Principais Aplicações:

Máquinas para peças sem costura e tricô.

O ROLLING FEEDER é a solução BTSR projetada e desenvolvida para o controle de alimentação de elastômeros puros, desenvolvido para impactar os hábitos e tendências dos setores de peças sem costura e tricô.

UNIFEEDER2

Principais Aplicações:

Meias/camisaria, malhas, máquinas sem costura e tricô.

O UNIFEEDER2 representa uma solução inovadora que supera drasticamente o estado da arte da tecnologia de alimentação para armazenamento, destinada a fornecer uma mudança na oferta tecnológica do mercado têxtil.



WINDING FEEDER

Principais Aplicações:

Processos de preparação de fios (enrolamento, dobragem, coping, torção, texturização, entrelaçamento), preparação de tecelagem (creels, warping, etc.)

O WINDING FEEDER é a solução universal de alimentação de controle de fios BTSR capaz de satisfazer as necessidades mais exigentes dos operadores de preparação de fios.



TERMINAL DE PROGRAMAÇÃO E MONITORAMENTO

Tela "touch-screen" avançada para fácil programação e monitoramento em tempo real do status do processo de produção, também em forma gráfica.

Sistema de Controle de Tensão Universal

A BTSR as tecnologias Ultrafeeder e Unico para criar um novo conceito chamado de Sistema de Controle de Tensão Universal. O Unico é um dispositivo de controle de tensão projetado para uso em malharia circular e meias, que quando combinado com o dispositivo de alimentação Ultrafeeder, oferece controle de tensão constante do fio com armazenamento de fio e capacidade de liberação.

O novo sistema incorpora compensação automática para variações repentinas e de alta absorção do fio, coletor de nós ajustável e display gráfico multifuncional. As principais áreas de aplicação para o novo sistema integrado são meias, malhas sem costura, planas e circulares usando todos os tipos de fios de elastano puro a fios de alto módulo. BTSR reivindica aplicações ilimitadas de tricô de meias, incluindo fios de fundo / padrão, felpudos / meio felpudos, biqueira e calcanhar, etc.

Sensores de Quebra de Fio

Os sensores de ruptura do fio IS3 F são sensores bidimensionais de nova geração equipados com lentes cerâmicas e a mais recente tecnologia ótica que permite o controle do fio com ou sem contato da lente do fio (autolimpante e modo sem toque). O IS3F é totalmente programável, imune às condições ambientais e pode ser assimilado pelo OEM.

HYPERFEEDER

Proveniente da experiência consolidada da BTSR em alimentadores de armazenamento de fios, o HYPERFEEDER representa uma inovação em tecnologias de alimentação de armazenamento, destinada a proporcionar uma mudança na oferta atual do mercado têxtil.

Um sistema que garante controle total e combinado da alimentação e armazenamento de fios, representando assim o conceito de "Alimentador de Tensão Constante com Armazenamento Positivo", capaz de assegurar desempenhos de altíssima qualidade.

O sistema de tensionamento por anel flutuante magnético permite um controle rápido e preciso em circuito fechado, fornecendo tensão constante mesmo durante a absorção descontínua do fio ou variações rápidas de velocidade.

O anel óptico permite medir com precisão o consumo de fio em sincronia com o armazenamento no tambor, eliminando assim o efeito de torção extra do fio.



TENDÊNCIA DE APLICAÇÕES

Objetivo da Aplicação

Instale o Alimentador de Tensão Constante KTF 100 RW e o Terminal SMART KTF 2000 em um processo de bobinagem

Aplicação Têxtil

Tensão constante do fio alimentando-se de um processo de bobinagem

Tipo de máquina

Máquina Bobinadeira PAFA

Vantagens da Aplicação

KTF 100 RW é a **solução modular** BTSR e **alimentador totalmente programável** que garante um controle completo da tensão do fio nos processos de preparação do fio. Este aplicativo está relacionado a um processo de bobinagem.

Principais benefícios:

- Tensão do fio de saída constante, mesmo quando a velocidade da máquina muda e quando as embalagens de fio ficam gradualmente vazias
- Redução de desperdício de fio e prevenção de quebra
- Capacidade de operar na modalidade "cabeça e cauda" de "forma contínua" (nenhuma máquina para) conforme as embalagens de fio ficam vazias
- Excelente densidade e tensão da embalagem
- Excelente capacidade de baixa tensão de bobinagem suave
- Dispositivos programáveis - podem funcionar com qualquer tipo de fio e em todas as condições de trabalho
- Função de contador de medidor preciso para uma medição perfeita da bobina de fio
- Função de Autoaprendizagem de Consumo de Fios, com PARADA da máquina em caso de desvio do valor "aprendido"

Configuração do sistema instalado

Esta instalação é composta por **24 posições, controladas pelo Terminal SMART KTF 2000**. Cada posição é composta por n. 1 Módulo de interface SMDIN RW, dispositivo motor de alimentação de fio n.1 KTF 100 RW, sensor de tensão n.1 tipo TS4 / 100D RW (mais cabos de conexão relacionados e acessórios de entrada-saída fornecidos pela BTSR).

Peças de instalação (para cada posição)

| | |
|-------------------|----------------|
| n. 24 SMDIN/RW | n. 22 FE50/FEC |
| n. 24 TS4/100DRW | n. 2 FE200/FEC |
| n. 24 KTF/100RW | n. 2 FE100/FEC |
| n. 24 RWO.SP.010 | n. 4 FR.0.003 |
| n. 24 RWO.SP.005 | n. 24 ST.2.270 |
| n. 24 RWI.SP.005 | |
| n. 1 SMARTKTF2000 | |
| n. 1 SMART/FIX | |

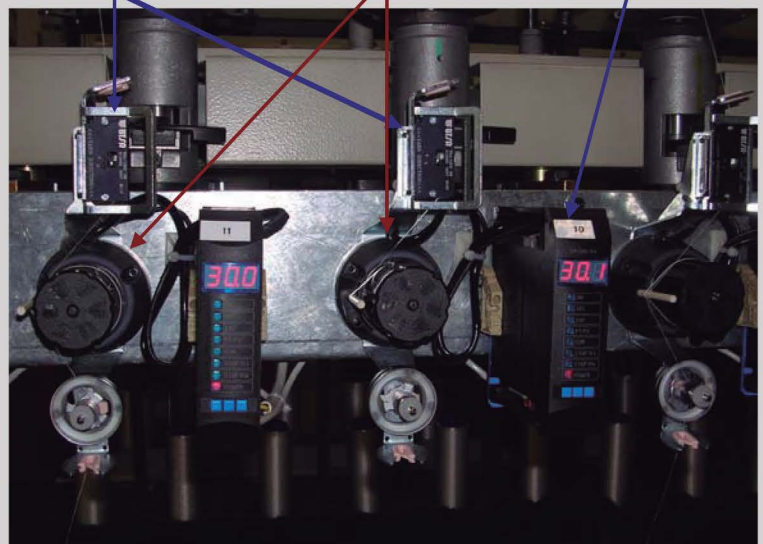


PROCESSO DE BOBINAGEM LATERAL DE 12 POSIÇÕES

TS4 1000 DRW

KTF 100 RW

Módulo de interface SMDIN RW



TENDÊNCIA DE APLICAÇÕES

Objetivo da Aplicação

Instale os sensores analógicos TS4 / A no lugar do sensor TEMCO na máquina de texturização

Aplicação Têxtil

Medição da tensão do fio no processo de texturização

Tipo de máquina

RPR
máquina de texturização

Vantagens da Aplicação

Nos processos de texturização, o controle de qualidade é basicamente realizado medindo e monitorando a tensão do fio: de fato, uma variação deste valor sublinha a presença de anomalias no processo.

O sensor analógico **TS4 / A**, graças ao avançado sistema de controle baseado em **células de carga capazes de detectar a tensão do fio**, representa uma solução única capaz de garantir o melhor desempenho do mercado em termos de confiabilidade, precisão e repetibilidade de detecção.

Principais benefícios relacionados à solução BTSR:

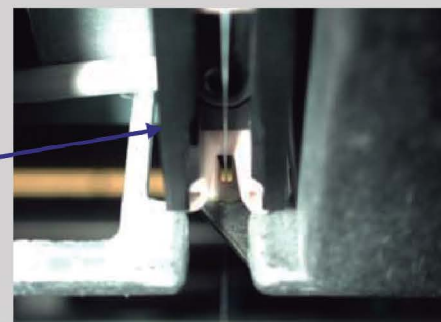
- A detecção da tensão do fio por meio de uma célula de carga traz uma altíssima precisão em todas as condições de trabalho.
- O **ângulo de medição limitado** (apenas 15 °) garante uma medição muito precisa da tensão do fio, minimizando a fricção no fio (sem nenhuma modificação da qualidade do processo de fabricação).
- A **resposta em frequência muito alta** permite determinar as menores anomalias, mesmo no caso de fios processados em velocidades muito altas.
- Calibração reduzida e simplificada em comparação com produtos concorrentes
- As dimensões minimizadas simplificam a instalação, mesmo em espaços de máquina muito pequenos
- Os **olhais de cerâmica intercambiáveis** permitem um uso muito diversificado para qualquer tipo de aplicação

Configuração do sistema instalado

O sensor TS4 (fornecido com cabo e conector especial compatível com sensores TEMCO) está disponível solicitando um único código. Esta instalação é composta por **n.60 posições**.

Peças de instalação

n. 60 TS4/T120DC05



TENDÊNCIA DE APLICAÇÕES

Objetivo da Aplicação

Instale os sensores de interrupção IS3F / TS em um processo de bobinagem

Aplicação Têxtil

Monitoramento de quebra de fio no processo de bobinagem

Tipo de máquina

Máquina de bobinagem RATTI

Vantagens da Aplicação

Um monitoramento preciso da ruptura do fio em um processo de bobinagem é útil para evitar defeitos da bobina devido à falta de fios e para evitar custos extras de produção relacionados. O sensor de interrupção IS3F / TS é a solução BTSR que satisfaz plenamente esta necessidade de aplicativo.

Principais benefícios:

- Controle de passagem / quebra do fio em todos os tipos de fio (lycra, elastômeros, fibra de vidro e carbono, algodão, fios de cor escura, fios condutores, .. etc.)
- Ampla área de detecção, graças à técnica de variação de imagem bidimensional BTSR
- Livre das condições ambientais / do fio (vibrações da máquina, umidade, composição do fio)
- Fornecido com lentes óticas especiais de cerâmica "autolimpantes" (modo de trabalho duplo - sem toque / autolimpante -)
- Posição única "STOP" quando uma anomalia é detectada
- Função de tecla óptica "touch-light" para desligamento manual direto de sensores individuais
- n.2 LEDs integrados - Fácil monitoramento e diagnóstico (sinal intermitente em vermelho em caso de falha detectada no sensor)
- Sistema de configuração minimizado de fiação graças ao conector duplo especial IS3F / 485 'IN-OUT'

Configuração do sistema instalado

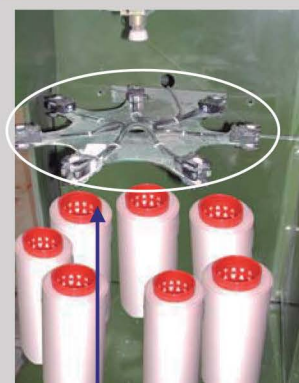
Este processo é uma bobinadeira de 2 lados com n. 20 posições para cada lado. Em cada posição n. 7 fios são coletados juntos e dobrados com o fio da bobina n.1 superior na embalagem final. Os sensores de interrupção S3F / TS monitoram o funcionamento do n. 7 fios saindo da bobina inicial

Peças de instalação

- n. 280 IS3F/TS/B9
- n. 560 DYF10/2
- n. 240 FX30FX
- n. 40 FE200FX
- n. 5 INT8/CN
- n. 1 PSU5A/SM



As 20 posições de um lado do processo de bobinagem



Sensores de ruptura IS3F / TS



TENDÊNCIA DE APLICAÇÕES

Objetivo da Aplicação

Instale os sensores de ruptura do fio IS3F / TSL no lugar dos sensores reflexivos

Aplicação Têxtil

Controle de execução do fio em uma máquina de maçoqueira

Tipo de máquina

Maquina para maçoqueira MARZOLI

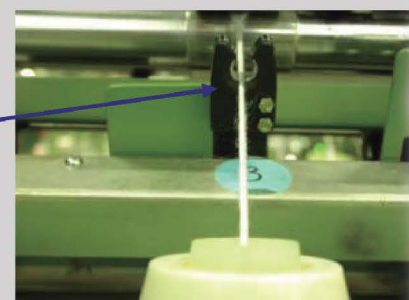
Vantagens da Aplicação

O controle de funcionamento de fios de cor escura às vezes é um ponto crítico neste tipo de processo. Os dispositivos de controle existentes, como "sensores reflexivos", na verdade não são capazes de detectar este tipo de fio, mostrando alarme inútil e fazendo com que a máquina pare.

Graças à técnica de controle de "variação de imagem bidimensional" (patente BTSR), o sensor programável IS3 F / TSL é um dispositivo de controle versátil e preciso também capaz de atender a esses requisitos.

Principais benefícios:

- Controle de movimento / quebra do fio em todos os tipos de fios (lycra, elastômeros, ...) mesmo de cor escura;
- Controle de funcionamento do fio e detecção de anomalias, mesmo quando o fio não está funcionando (controle de movimento)
- Sensores selados com cerâmica ótica autolimpante imune às condições ambientais (óleo, poeira, resistente à sujeira de água - certificado IP 67)
- Graças ao terminal de controle SMART 200 TPG, é possível uma programação e monitoramento centralizado de todo o processo de trabalho (programação rápida de até 200 sensores, detecção imediata de anomalias em cada posição).



Configuração do sistema instalado

Esta máquina foi instalada com sensores n.60 IS3 F / TSL B9 que são programados e controlados pelo terminal de controle SMART 200 TPG (a lista a seguir inclui todos os acessórios necessários para esta instalação)

Peças de instalação

| | |
|------|-------------|
| Nº60 | IS3F/TSL B9 |
| Nº60 | MA2FE3 |
| Nº14 | FE50/FEC |
| Nº2 | FE300/FEC |
| Nº1 | FE1000/FEC |
| Nº1 | TRF24/300VA |
| Nº1 | PSU10A |
| Nº1 | SMART200TPG |
| Nº1 | FE 10 / 200 |



A Empresa

Fundada em 1964, a Camozzi Automation oferece uma gama de produtos que inclui componentes, sistemas e tecnologias para o setor de Automação Industrial, controle de fluidos – líquidos e gases – e aplicações dedicadas aos setores de Transporte e Ciências da Vida.

A oferta da Camozzi Automation inclui cada vez mais produtos e soluções da IIoT. Trabalham tanto na digitalização dos processos de produção como na criação de verdadeiros sistemas ciberfísicos, para permitir a integração de elementos mecânicos, eletrônicos e digitais, melhorando constantemente o desempenho do processo e a gestão da cadeia de dados.

A abordagem multitecnológica, consolidada pela combinação de tecnologia pneumática, proporcional e elétrica, junto com sua oferta de produtos IIoT com base em sistemas ciberfísicos, permite impulsionar os processos industriais e representa um valor realmente competitivo para todos os clientes.



SETORES DE APLICAÇÃO

- Embalagens
- Alimentos e bebidas
- Plástico e borracha
- Automação
- Sistemas eletrônicos
- **Máquinas têxteis**
- Robótica e montagens
- Impressão e papel
- Máquinas para processamento da madeira





Movimento

Soluções flexíveis e de alta precisão para a indústria de manufatura



Preparação de Ar

Máxima confiabilidade e alto desempenho



Componentes para atuação elétrica

C_Electrics



Controle

Tecnologia inovadora para aplicações industriais



Vácuo

Soluções flexíveis e leves para aplicações de automação



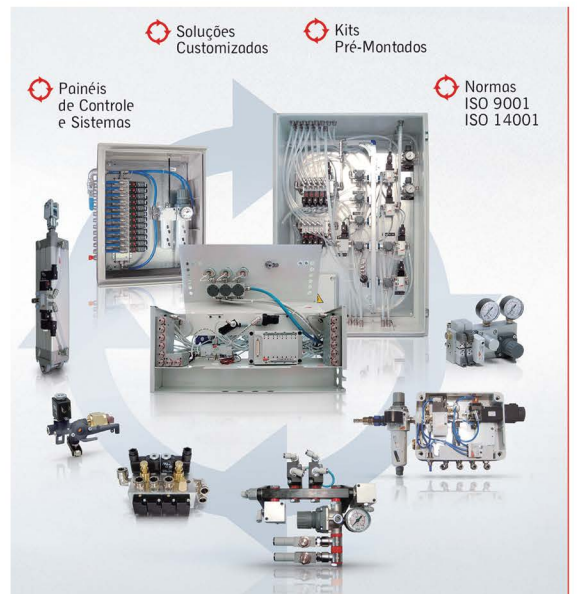
Conexões

Experiência e qualidade para automação industrial



C_Fluid Control

Projeto, desenvolvimento e produção e Sistemas de controle de fluido



Painéis de Controle e Sistemas

Soluções Customizadas

Kits Pré-Montados

Normas ISO 9001 ISO 14001



Soluções em Sistemas de Engenharia

C_Solutions

Leia o catálogo completo aqui:





A Empresa

A EUROTECHNIKER, foi fundada como parte de uma Joint Venture com um fabricante europeu. A crescente exigência de um mercado em constante evolução resultou em parcerias com foco em QUALIDADE nos diferentes setores de atuação.

Inovação, valor superior e compromisso com o cliente são os pilares da empresa. Desde o desenvolvimento de soluções à comercialização dos sistemas de aplicação, seu propósito é ajudar os clientes a maximizar a produtividade e lucratividade.

Seu esforço de anos é reconhecido através de representações oficiais dos fabricantes de maior prestígio internacional - importando marcas como GRACO, KAIZEN TECH, EUROFINISHING, RIKEN CORUNDUM e VOYLET.

INOVAÇÃO CONTÍNUA SEMPRE EM FOCO

A oferta de produtos é bem selecionada, devido a uma grande experiência no setor de pulverização, com ágil reposição dos equipamentos comercializados.

Entregam em todo o território nacional, possuindo um estoque de mais de 3.000 referências com as últimas novidades do mercado em sistemas para acabamentos.

A EUROTECHNIKER conta com um departamento de desenvolvimento de equipamentos e aplicações, para atendimento aos clientes, com equipamentos e laboratório para testes.





www.eurotechniker.com.br

www.tabatex.com.br

O EURO MEC, Condicionador de Fibras de Algodão da Eurotechniker, apresenta a solução para a etapa de acabamento da fibra. Desenvolvido como agente de remoção de açúcares, ele atua colaborando no processo de beneficiamento de algodão e seus derivados. Pode ser utilizado em algodão e variantes como Algodão 100%, Fibrilias, Desfibrados, Penteados e Resíduos. Em parâmetros de acompanhamento, podemos ver a evolução com EURO MEC na comparação de eficiência da fibra antes e depois da utilização do produto, gerando um aumento de 2,2% na eficiência de produção na Autocoro e diminuição de 4,1% da quebra total (com uso recuperado).

EVOLUÇÃO COM EURO MEC NT - Condicionador de Fibras Naturais

| PARÂMETROS ACOMPANHADOS | EFICIÊNCIA ANTES (%) | EFICIÊNCIA DEPOIS (%) |
|-----------------------------------|----------------------|-----------------------|
| Eficiência de Produção Autocoro | 94,90 | 97,10 |
| Resíduo (%) (Pó + Fibra) | 10,20 | 6,52 |
| Invisível (%) | 3,17 | 0,92 |
| Varredura (%) | 1,32 | 0,35 |
| Quebra (Sem uso Recuperado) | 11,40 | 7,23 |
| Quebra Total (Com uso Recuperado) | 8,17 | 5,90 |
| Ganho Repesagem | 0,19 | 1,53 |
| Percentual de Resíduo Mistura | 1,99 | 2,14 |
| Percentual de Desperdício Algodão | 5,06 | 2,87 |
| Resíduo/Desperdício | 3,74 | 2,70 |
| Índice de Segunda | 0,93 | 0,02 |

Dados coletados no período de 12 meses



Vantagens de Uso em Algodão Pluma:

- Elimina a "PEGAJOSIDADE" (açúcar) do algodão
- Colabora com a correção da umidade
- Colabora com a remoção sólidos
- Atua na diminuição do desperdício em até 22%

Vantagens de Uso em Algodão Fio:

- Diminui o índice de pó nos rotores das máquinas Open End
- Melhora o rendimento das máquinas Cardas, Filatório de Anel e Open End
- Recupera a umidade na fibra
- Melhora para o processo seguinte



GROZ-BECKERT

Guarnições para
Cardagem

FIAÇÃO

www.groz-beckert.com



A Empresa

O conceito de cardagem existe desde 1770, e as primeiras máquinas foram criadas em 1850. Com um design inalterado, o foco de melhorias na cardagem está relacionado ao seu rendimento que até a década de 60 era inferior a 10kg/h. Atualmente, o volume já foi elevado para 220 kg/h com esse aumento sendo possível graças à aplicação de dispositivos especiais: as guarnições.

A diversidade de guarnições que estão disponíveis hoje permite uma adaptação especial das máquinas de cardação segundo a matéria-prima fibrosa a processar, e a taxa de rendimento desejada.

A **Groz-Beckert** - empresa de origem alemã fundada em 1852 - oferece todos os produtos necessários para o processo de cardagem, atendendo às aplicações mais exigentes em fiação, fibras descontínuas longas, e fibras para não-tecidos, em processos de velocidade muito baixa ou muito alta.



Acesse aqui o **hotsite**
e veja todos os catálogos

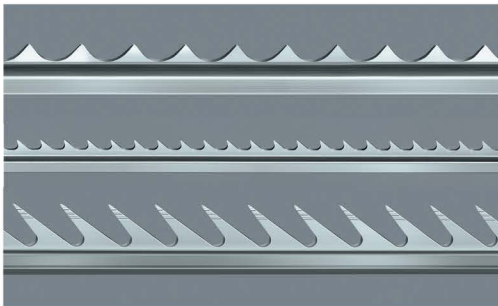
GROZ-BECKERT

www.groz-beckert.com

TABATEX TÊXTEL

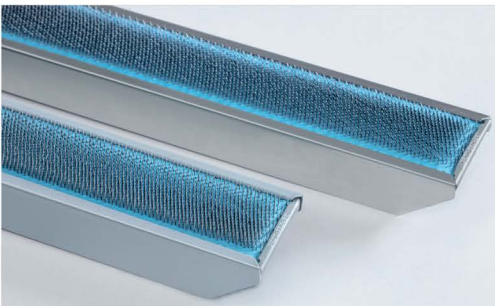
www.tabatex.com.br

A linha de produtos da **Groz-Beckert** Carding permite atender às aplicações mais exigentes em fiação, fibras descontínuas longas, e fibras para não-tecidos, em processos de velocidade muito baixa ou muito alta. A **Groz-Beckert** desenvolveu assim a sua linha de guarnições metálicas, flats fixos e tops.



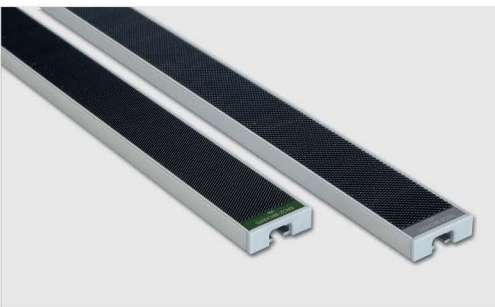
GUARNIÇÕES INTEGRALMENTE METÁLICAS

Com foco na proteção das fibras, vasta linha de designs, qualidades de aço e tipos de acabamento permitem ao cliente escolher a configuração ideal para qualquer tipo de carda, obtendo o máximo de rendimento no processamento de materiais fibrosos.



GUARNIÇÕES PLANAS DE FLATS

Consistem em fios flexíveis que, junto com o cilindro, assumem a ação principal de cardagem. Também são projetados para coletar lixo, poeira e fibras curtas. Estão disponíveis em diferentes alturas e com PPSI variável, selecionados de acordo com o nível de produção e o processo de fiação.



GUARNIÇÕES PLANAS ESTACIONÁRIAS

Na zona de pré-cardagem, a matéria-prima deve ser preparada de forma que a carga nos flats seja limitada. Grandes tufo de fibras são abertos em tufo de fibras menores pelos flats estacionários. Na zona de pós-cardagem, ocorre uma cardagem adicional na qual as fibras são novamente paralelizadas e individualizadas.

O DESENVOLVIMENTO DA GROZ-BECKERT CARDING

A ampla variedade de geometrias, qualidades de aço e tipos de acabamento permite ao cliente escolher a configuração perfeita de guarnições para qualquer marca de cardas.

A Groz-Beckert Carding tem como objetivo principal apoiar seus clientes para obterem os métodos ideais de processamento para as fibras.

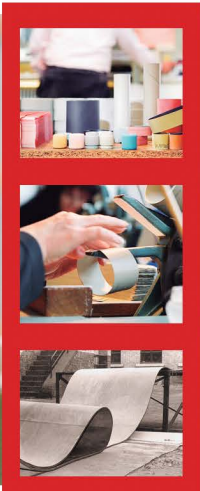




jks-spinning.de

Fabricante de Manchões e Rolinhos

FIAÇÃO



**Acesse o hotsite
veja todos os
catálogos aqui**

A Empresa

Fundada em 1842 na Alemanha, a JKS é uma marca da J. Kaulhausen & Sohn Germany, fornecedora líder mundial de Manchões feitos de borracha e couro. A JKS é a única fabricante de Manchões de couro no mundo, utilizados na fabricação de fios penteados extremamente finos e caros, usados na produção de camisarias e vestidos. A JKS produz também Rolinhos utilizados nos processos de Fiação:

- Cardas
- Passadores
- Penteadeiras
- Maçaroqueiras
- Filatórios
- Open-End
- Máquinas de Fiação à Ar (conhecidas como VORTEX)



Linha do Tempo





jks-spinning.de

REPRESENTANTE EXCLUSIVA NO BRASIL



www.tabatex.com.br

Manchões



JKS SB 11

COR

- Amarelado/Verde

FIBRAS

- 100% algodão acima de NE 30

CARACTERÍSTICAS

- Manchões superior e inferior • Acabamento eletrolítico
- Excelente resistência ao ozônio da camada externa
- Camada interna macia dando maior flexibilidade • Manchões inferiores disponíveis serrilhados para RIETER K 44 mc/s
- Manchão de fundo curto - recomendado para todas as fibras



JKS SB 11: A

COR

- Amarelado/verde

FIBRAS

- 100% algodão fino
- Algodão / mistura de título fino

CARACTERÍSTICAS

- Composto de borracha especial / atualização de JKS SB 11
- Manchões superior e inferior • Alto desempenho em aplicações compactas • Execução de camada interna lisa e serrilhada • Excelentes resultados U% • Melhor tempo de vida
- Manchão de fundo curto - recomendado para todas as fibras



JKS 684

COR

- Roxo

FIBRAS

- 100% algodão acima de NE 30
- Algodão/misturas • Lã/misturas

CARACTERÍSTICAS

- Manchões superior e inferior • Filatórios de anéis e maçoqueiras • Acabamento eletrolítico • Camada interna macia e flexível causa rotação suave • Aventais inferiores disponíveis serrilhados para RIETER K 44 mc/s



JKS 511

COR

- Amarelado

FIBRAS

- 100% algodão grosso e passagem baixa

CARACTERÍSTICAS

- Camada externa de borracha especial para fiação compacta
- Desenvolvimento compacto Suessen EliTe especial • Manchões superior e inferior • Excelente desempenho de fiação



JKS 930

COR

- Preto

FIBRAS

- Fibras 100% sintéticas e acrílico
- Kevlar • EPI • Fibra de vidro

CARACTERÍSTICAS

- Matéria-prima especial com agentes antiestáticos e antioxidantes • Manchão superior e inferior
- Execução de camada interna lisa e serrilhada



JKS 570

COR

- Marrom

FIBRAS

- Lã/Misturas

CARACTERÍSTICAS

- Desenvolvimento especial para aplicação de lã / misturas
- Manchão inferior • Execução de camada interna lisa e serrilhada



JKS 909

COR

- Verde

FIBRAS

- Lã / 100% sintético
- 100% algodão grosso

CARACTERÍSTICAS

- Resistência especial ao desgaste e ao rasgo para fibras ásperas
- Disponível para execução serrilhada para RIETER K 44 mc/s



jks-spinning.de

Fabricante de Manchões e Rolinhos

FIAÇÃO

Rolinhos



JKS AP 63

DUREZA SHORE **COR**

• 63°A • Laranja claro

FIBRAS

• 100% algodão fino

CARACTERÍSTICAS

- Rolo frontal
- Fiação de anel: ciclo de moagem de 60 dias *
- Fiação compacta: ciclo de moagem de 30-45 dias *
- Fio de alta qualidade



JKS BE 68

DUREZA SHORE **COR**

• 68°A • Azul

FIBRAS

• Algodão • Algodão / Misturas
• TC • Viscose • CV

CARACTERÍSTICAS

- Rolo frontal
- Fiação de anel: ciclo de moagem de 90-140 dias *
- Fiação compacta: ciclo de moagem de 45-60 dias *



JKS GG

DUREZA SHORE **COR**

• 65°A • Esverdeado/cinza

FIBRAS

• 100% algodão fino

CARACTERÍSTICAS

- Rolo frontal
- Fiação de anel: ciclo de moagem de 60 dias *
- Fiação compacta: ciclo de moagem de 30-45 dias *
- Fio de alta qualidade



JKS LG 70

DUREZA SHORE **COR**

• 70°A • Cinza claro

FIBRAS

• Algodão • Algodão / Misturas
• TC • Viscose • Lã • Seda

CARACTERÍSTICAS

- Rolo frontal
- Fiação de anel: ciclo de moagem de 90-140 dias *
- Fiação compacta: ciclo de moagem de 45-60 dias *



JKS BY 66

DUREZA SHORE **COR**

• 66°A • Amarelo

FIBRAS

• 100% algodão com contagem média a fina

CARACTERÍSTICAS

- Rolo frontal
- Fiação de anel: ciclo de moagem de 60 dias *
- Fiação compacta: ciclo de moagem de 30-45 dias *





jks-spinning.de

REPRESENTANTE EXCLUSIVA NO BRASIL



www.tabatex.com.br

Rolinhos



JKS PK 73

DUREZA SHORE **COR**

• 73ªA

• Rosa

FIBRAS

• Algodão / Misturas • TC • viscose •

CARACTERÍSTICAS

- Rolo dianteiro e traseiro
- Desenvolvimento especial para fiação compacta
- Excelente controle de fibras em U% melhorado
- Resistência à lapidação



JKS G 83

DUREZA SHORE **COR**

• 83ªA

• Cinza

FIBRAS

• 100% Algodão fino

CARACTERÍSTICAS

- Rolo frontal
- Fiação de anel: ciclo de moagem de 60 dias *
- Fiação compacta: ciclo de moagem de 30-45 dias *
- Fio de alta qualidade



JKS GR 75

DUREZA SHORE **COR**

• 75ªA

• Verde

FIBRAS

• Poliéster • Algodão • Sintéticos

CARACTERÍSTICAS

- Rolo dianteiro e traseiro
- Rolo traseiro para 100% algodão
- Excelente controle de fibras em U% melhorado
- Excelente resistência ao entalhe



JKS TB 85

• 85ªA

• Azul escuro

• 100% Algodão fino

• 100% Acrílico • 100% Sintético • 100% Poliéster • Fio grosso

Manchões Superiores & Inferiores



Rolinhos Longos



Manchões & Rolinhos para Texturização



Manchões de Couro Artificial

Rolinhos Alupress



Luwa

Part of the Nederman Group

Soluções em Condições
Climáticas na Produção

FIAÇÃO

www.luwa.com



Qualidade Suíça

Engenharia Aérea

Mundialmente. Desde 1935.



A Empresa

Com mais de 80 anos de experiência, a LUWA é sinônimo de sistemas, plantas e soluções inovadoras e bem projetadas para as diversas áreas da indústria têxtil. Especialista no desenvolvimento de condições climáticas necessárias para uma operação eficiente nas instalações de fábricas no mundo todo, a LUWA tem o objetivo de melhorar de forma sustentável as condições de fabricação, reduzindo os custos de energia e gerando valor agregado ao seu produto.

Principais Valores

Inovação: através do reconhecimento de tendências desde o início e com um espírito de engenharia atento, criar tecnologias que estão à frente da indústria.

Qualidade: altos padrões de qualidade é o que a empresa defende, e têm como base o profundo *know-how* de engenharia e a herança de sucesso, a qual esforça-se para manter.

Flexibilidade: essencial dos negócios diários, os sistemas da Luwa são projetados de maneira tão flexível quanto os clientes os necessitam.

Responsabilidade: a confiabilidade é refletida em nos serviços prestados, sem exceções. A empresa garante sua parte do acordo em todos os detalhes.

Economia: sua missão é otimizar os ambientes de produção para eficiência de energia e custo para os clientes.

Desempenho: Os produtos e serviços Luwa suprem qualitativa e economicamente, garantindo real valor financeiro agregado.

Acesse o hot site da representada e veja todos os catálogos aqui



EQUIPAMENTOS PARA O PROCESSO DE FIAÇÃO



Purificador de Ar *Refrigeração e umidificação eficientes*

O purificador de ar Luwa é caracterizado por sua elevada eficiência de umidificação com baixa perda de carga, desempenho de umidificação ajustável e um design de manutenção reduzida.



Ventilador Axial B610 *Melhor rendimento através de inovação*

Desenvolvido em colaboração com a Universidade de Siegen da Alemanha, o B610 inclui todos os novos elementos tecnológicos. Os benefícios incluem redução de energia, capacidade superior de ventilação e baixo nível de ruído.



Filtro de Ar Rotativo LDF *Excelente limpeza do pó fino*

O filtro de ar rotativo da Luwa é um filtro de pó fino adequado para o ar de exaustão com uma alta concentração de poeira e fibras. Graças à limpeza automática do tambor do filtro por meio de um dispositivo de sucção, a sua manutenção é muito simples.



Ar de Insuflação - Deflector *Distribuição de ar homogênea*

Difusor do ar de insuflação para instalação em condutas de ar ou tecto falso.



Pré-Filtro RPF *Pré-filtro de resíduos altamente eficiente para volumes de ar maiores*

O pré-filtro eficiente para todos os tipos de fibras.



Separador de Resíduos WS

Fácil manutenção e pressão constante

A separação dos resíduos é conseguida graças a um tambor com malha metálica rotativa. Um cilindro de lâmina remove detritos acumulados da malha para facilitar a manutenção. O controle de pressão diferencial permite uma pressão constante.



Separador de Fibras FS

Redução do volume de resíduos sem emissões de poeira

O separador de fibras da Luwa é um separador de resíduos indicado para o algodão. Reduz o volume de resíduos através da sua pré-compactação. O descarte é realizado sem emissões de poeira.



Separador de Pó DS

Última etapa de filtração completamente automática

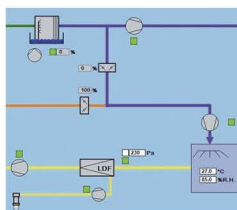
O separador de poeiras Luwa é a fase de filtro final e central para todos os tipos de pó provenientes das instalações de filtragem. A sua eficiência de filtragem é muito alta e, graças à limpeza automática do filtro, a sua manutenção é muito simples.



Prensa de Fardos Tipo PHH

Prensagem de resíduos têxteis

Testado em muitas aplicações, a prensa de fardos hidráulicos horizontais, compacta resíduos têxteis em fardos empilháveis de tamanho padrão. A prensa convence pela sua confiabilidade, bem como pela sua operação simples.



DigiControl 5

Sistema de controle inteligente, desenhado para aplicações têxteis

Um sistema inteligente para ajustar, controlar e monitorizar todos os processos de tratamento de ar. Garante que o ar esteja sempre perfeitamente condicionado e permite a operação permanente com custos operacionais ótimos.

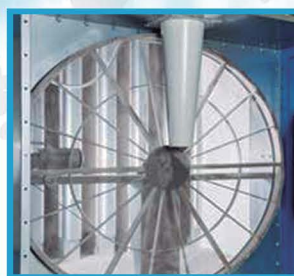
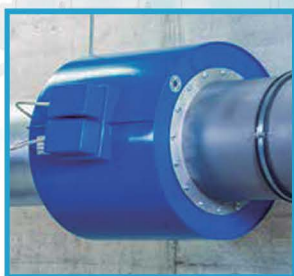
Luwa

Part of the Nederman Group

Soluções em Condições
Climáticas na Produção

FIAÇÃO

www.luwa.com



TexGuard

Garante uma operação suave e segura das máquinas de abertura e cardagem com detecção e eliminação da contaminação de diferentes tipos de metais no algodão. Também verifica faíscas que ocorrem em diferentes estágios nas máquinas de abertura e cardagem.

Detecção de Faíscas:

No início da produção da fiação, o algodão é processado na sala de abertura, onde as faíscas podem ocorrer em qualquer seção. Os detectores de faísca em posições selecionadas identificam o perigo imediatamente, muito antes que um incêndio possa surgir. Em seguida, ele inicia o desvio da faísca para um recipiente ou sistema de extinção e aciona o desligamento do maquinário.

Detecção de Metais:

Durante o processo de abertura do algodão, peças de metal podem aparecer no fardo e ser transportadas para o processo. As peças de metal podem causar faíscas no processo ou danificar as máquinas de limpeza, separação, mistura e cardagem. Para proteger o maquinário, peças de metal são detectadas e desviadas para um saco ou tambor. O chamado "controle de velocidade" garante a perda mínima de material de algodão.

Proteção do Filtro:

O risco final de incêndio do processo de abertura e cardagem da sala está na instalação do filtro do sistema de gerenciamento de resíduos. O ar de exaustão das máquinas, além da fibra, também pode conter faíscas, especialmente se as máquinas estiverem com defeito. A instalação de uma malha pré-filtro de aço inoxidável evita a passagem de faíscas para a instalação do filtro e as elimina na linha de separação das fibras.



Filtro MultiCell-V (MCV)

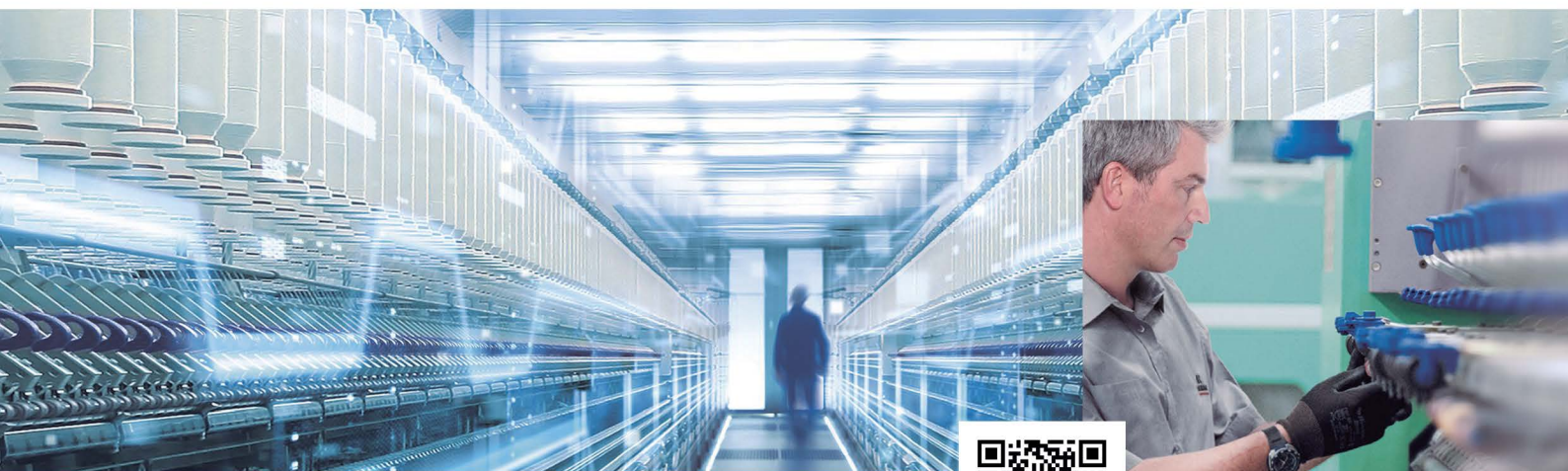
O filtro MultiCell-V (MCV) minimizou a necessidade de espaço e otimiza o fluxo de ar com as células de filtro dispostas em forma de V. O filtro é adequado para exaustão de ar com muita poeira e pequena quantidade de fibras. Os meios filtrantes altamente eficientes garantem um alto grau de filtragem para partículas de poeira e fibras. O meio filtrante é limpo automaticamente por sucção montado em um robô. É o sistema de filtro mais compacto disponível para a indústria têxtil e de fibras.

Características:

- Limpeza automática do meio filtrante
- Controle do processo de limpeza por protetores de pressão diferencial
- Unidade de movimento de 2 eixos simples e robusta do bocal de sucção
- Aplicação com caixa pré-fabricada ou em uma sala murada

Vantagens:

- Apenas 1/3 de espaço necessário em comparação com o filtro rotativo
- Estações A / C mais curtas - baía de serviço menor
- Excelente efeito de limpeza
- Células de filtro estático garantem uma boa vedação
- Troca rápida e fácil de meio filtrante
- Manutenção fácil



**Acesse o hotsite e veja
todos os catálogos aqui**



A Empresa

A Marzoli projeta e fabrica máquinas têxteis desde 1851, sendo uma das marcas mais consolidadas da indústria italiana de máquinas têxteis e hoje representa a divisão têxtil do Grupo Camozzi que combina a competência histórica no processo de preparação e fiação das fibras, com as tecnologias mais avançadas.

A Marzoli oferece à sua clientela a linha completa de máquinas para uma fiação bem balanceada, capaz de atingir os mais altos padrões de qualidade e eficiência.



Abertura e Cardagem



A seção de Abertura e Cardagem de Marzoli é caracterizada por soluções mecânicas inovadoras que reduzem o stress nas fibras, graças a uma ação de abertura progressiva, e proporcionam uma melhor mistura, limpeza e cardagem.



Penteadeira



A qualidade e produtividade da seção de Pentear são garantidas pelo transporte de dobra totalmente automatizado e sistemas de emenda de dobra. O controle eletrônico da máquina e o software de gerenciamento de produção relacionado, permite um fluxo de produção constante em toda a seção e, ao mesmo tempo, máxima flexibilidade e disponibilidade de produção.



Fiação



As Maçaroqueiras da Marzoli têm uma estrutura sólida de ferro fundido para minimizar a vibração mesmo quando a máquina está trabalhando em altas velocidades. Fácil de limpar, silenciosa e robusta. A máquina pode ser equipada com troca semiautomática, com inclinação do destacador para fácil troca de bobinas cheias por tubos vazios, ou com troca automática externa rápida e confiável, que é referência para outros fabricantes.

SEÇÃO DE ABERTURA E CARDAGEM

Máquinas de cardar e soprar para o melhor preparo de qualquer tipo de fibra (naturais, artificiais, sintéticas, técnicas e blends) e para qualquer tipo de aplicação (tecido e não tecido).

CARDA C701

Características

- 3,74 m² de área de cardagem
- Largura de trabalho de 1,5m e diâmetro de 1m do cilindro principal
- 90 andares móveis, 32 na posição de trabalho
- Diâmetro do abridor pequeno: alta força centrífuga
- Diâmetro do trocador grande: fácil transferência do tecido
- Tecnologia de auto nivelamento
- Estrutura de ferro fundido

Benefícios

- Excelente qualidade, seleção de fibra eficaz e remoção de neps
- Alta produtividade
- Excelente eficiência (30% da redução de kW/kg)



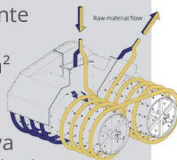
Duocleaner B390L

Características

- O material é dividido e processado separadamente em 2 fluxos
- Processado 8 vezes ao redor dos fluxos
- Configuração independente das quatro grades
- Área de limpeza de 1,6 m²

Resultados

- Limpeza altamente efetiva
- Alta produção: até 1,600 kg/h
- Fácil configuração da máquina



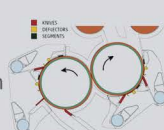
Duo B380L Limpeza Combinada

Características

- 2 câmaras de mistura
- Área de despejamento de 3 m²
- Pré-abertura de rolos entre rolos de alimentação e primeiro fluxo (sem ponto de aperto)
- 2 fluxos consecutivos com 4 segmentos de cardagem, facas e defletores ajustáveis

Resultados

- Abertura delicada porém intensiva
- Produção até 1,000 kg/h
- Fácil manutenção e limpeza



Abridor de fardos de pesagem B13 e misturador de tufo B23

Características

- Prato de pesagem de alta capacidade
- Precisão de pesagem superior
- Alimentação manual ou automática
- Até 5 B13 para uma linha

Resultados

- Até 350 kg/h (acima de 1,000 kg/h para uma instalação)
- Discrepância média de pesagem abaixo de 1%



SEÇÃO DE PENTEAR

Passadores, bobinadeiras e penteadeiras para máxima uniformidade da fita e remoção eficaz de fibras curtas em altas taxas de produção.

PASSADORES DF1 - DFR1

Características

- Sistema de estiragem pneumático 3 sobre 3 com rolo de orientação para minimizar a distância não controlada
- Tecnologia de auto nivelamento de curto prazo: tempo de reação 3ms
- Sensores na gaiola para detectar qualquer quebra de fita
- Controle de qualidade na entrega (DFR1)
- Motores independentes para configuração eletrônica do projeto (DFR1)
- Correias dentadas para transmissão
- Mudança de lata automática



Benefícios

- Uniformidade perfeita da fita
- Alta produtividade: Até 1.000 m/min
- Ótima confiabilidade
- Alta flexibilidade



BOBINADEIRA LW3

Características

- Área de formação de dobra com 4 calandras e um cilindro compactador
- Sistemas de elaboração de alto desempenho
- Perfeita sobreposição de fitas

Qualidade

- Peso uniforme da dobra
- Fibras paralelas e homogeneamente distribuídas na superfície da dobra
- Redução da pilosidade e corte perfeito da dobra na penteadeira

Produtividade

- Velocidade média de formação da volta: 190 m/min
- Tempo de troca: 20 segundos
- Produção: até 620 kg/h



PENTEADEIRA CM7

Características

- Peso da dobra: até 80 g/m
- Resíduos de lã %: de 8 até 25
- Pente circular com diferentes densidades de pinos
- Movimento do corte de pêndulo em pé
- Pente superior auto-limpante
- Sistema 3 sobre 4 de estiragem pneumática na bobina
- Tecnologia de emenda automática

Qualidade

- Valores mínimos de IPI
- Redução completa de neps

Produtividade

- Velocidade Mecânica: até 600 nips/min
- Produção: até 85 kg/min
- Emendas de volta automática em menos de 2



SEÇÃO DE FIAÇÃO

Maçaroqueira, sistema de transporte de bobinas e filatório de anéis com os mais altos padrões de produtividade, eficiência e flexibilidade.

MAÇAROQUEIRA FT60 | FT70 | FT60D | FT70D

Características

- Até 240 fusos
- Unidades independentes
- Acionamento multi-motor para fusos
- Multi-motor acionado por rotores
- Rolos de gaiola hexagonais de alumínio
- Sistema de estiragem 3 sobre 3 ou 4 sobre 4
- Sistema de estiragem mecânico ou eletrônico
- Braços de pressão pneumáticos ou mecânicos
- Um sensor de posição por fiação (sem sucção)
- Sensores de controle de tensão de mecha (opcional)
- Ergonomia superior: cabeçote menor e estoques traseiros
- Troca semi-automática ou automática
- Troca automática em 3 minutos



FT60: Bitola 110 mm | bobina de 6"x16"
FT70: Bitola 130 mm | bobina de 7"x16"



FILATÓRIO MDS2 & MP1N

Características

- Máquina completamente eletrônica com até 1,824 fusos
- Transmissões independentes para fusos, trilho de anel e sistema de estiragem
- Acionamento multi-motor para fusos
- Movimentação independente para o primeiro cilindro
- Troca automática em quase 2 minutos
- Alta produtividade e eficiência

Flexibilidade

- Dispositivo integrado de torção
- Novo dispositivo compacto de fiação (Mac3000)
- Ajustável para produção de fio mecha dupla, fiado e núcleo duplo



SISTEMAS DE TRANSPORTE DE BOBINA

Características – Sistema de transporte de bobinas

- Sistema aleatório de transporte de gaiola
- Sistema de transporte de gaiola de blocos
- Peso baixo e componentes padrão
- Minimização de componentes usáveis
- Força necessária para o movimento dos carrinhos 1-4% do peso levantado

Características - IBC

- Sem necessidade de limpador separado
- Limpeza dos tubos em menos de 20 segundos
- Tempos de parada mais baixos da Maçaroqueira



A Empresa

**Acesse o hotsite da
representada e veja
todos os catálogos aqui**



Com uma experiência de mais de 50 anos de mercado, a Moksha tem hoje a mais moderna planta de moldagem por injeção, localizada em Ahmedabad, na Índia. Comprometida com novos desenvolvimentos, a empresa possui designers especializados com complexa capacidade, assistida pelo programa Solid Modeling - Computer Aided Design (CAD).

O foco principal é o cliente, cujo feedback sobre o maquinário e sugestões técnicas são levados em consideração durante o início da produção para soluções comprovadas em campo. O processo de fabricação é totalmente computadorizado, com o auxílio de controles de realimentação integrados para atender as intensas demandas exigidas pela moldagem de bobinas. Além disso, o sistema de correção automática aciona um alarme - com parada de produção caso os parâmetros de qualidade não sejam atingidos.

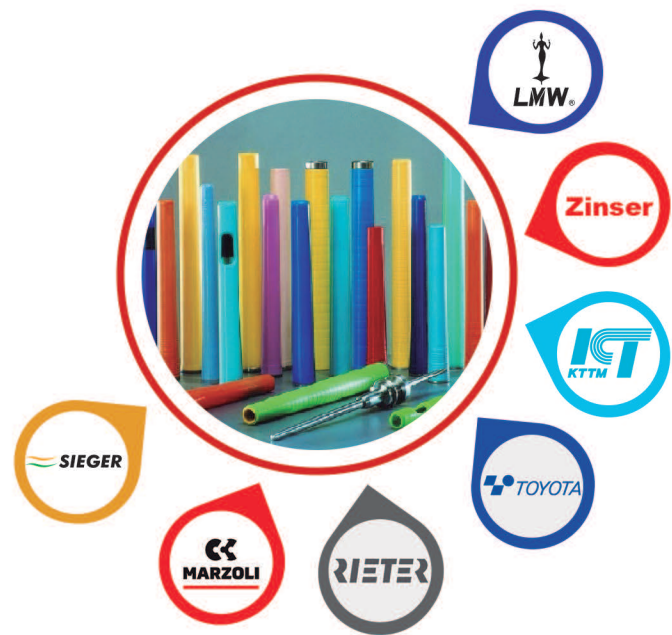
O Diferencial

A competência tecnológica da Moksha surgiu com sua área da tecnologia de porta-fios de alta temperatura. A eficiência de cada etapa de produção em que o fio é processado depende fortemente da qualidade da bobina de fornecimento. Com o propósito de alcançar o melhor desempenho. A Moksha acredita na importância de conhecer os requisitos dos processos a jusante, para otimizar e projetar essas bobinas de acordo. O resultado é uma variedade de formatos de bobinas e soluções sob medida para máquinas de tingimento de fios e embalagens.



Filatório de Anel

- Estabilidade dimensional
- Excelente Concentricidade
- Força de impacto muito alto
- Geometria e acabamento de superfície de precisão



Maçaroqueira

- Estabilidade dimensional
- Resistência ao desgaste
- Resistência ao impacto
- Acabamento de superfície
- Concentricidade perfeita
- Precisão ao longo da vida

**Tubos M93 especiais para
CONDICIONAMENTO DE VAPOR de Fios
LYCRA em Fusos de Botão de Mola**

(dentes ID superiores opcionais para elastano)

Moksha Slim Line Series

Impacto na seção do Filatório de Anel

- ✓ 10 - 22% de conteúdo adicional do carretel (Dependendo do tamanho do Dui e do anel, cone, filatório de anel e disposição da bobinagem).
- ✓ Aumento na velocidade média do fuso, mantendo o mesmo padrão de velocidade e velocidade máxima.
- ✓ Melhor utilização e produtividade da máquina.
- ✓ 10 - 22% de redução no número de arreadas.
- ✓ Aumentar a utilização da máquina, número reduzido de carretéis transferidos do filatório de anel para a bobinagem.
- ✓ Maior vida útil da arreada automática, bandeja do transportador e eixos devido ao número reduzido de uso.
- ✓ Economia de ar comprimido com ciclos de arreada reduzidos.
- ✓ O aumento na energia consumida por arreada é compensado pelo aumento da produção, portanto, o UKG (Unidades de Energia/Kg de fio) certamente reduzirá ou permanecerá o mesmo.

Impacto na seção da Bobinadeira

- ✓ Maior eficiência da bobinadeira por redução da troca de carretel/embalagem.
- ✓ Tubos finos são funcionais para mudanças de título de fios Finos para Grossos, onde tubos normais teriam perdas de espera/remoção de arreada na ligação da bobinadeira.
- ✓ Tubos finos podem economizar custos de 12 tambores de bobinagem durante a fase de planejamento do projeto.

Tubos finos especiais para fiação de anel



Economia de energia, tempo e mão de obra



Projeto estrutural simples e leve



Maior teor de fio e velocidade do fuso



Poderosa rigidez e estabilidade dimensional



Bobinas para tingimento de múltiplo uso

- Maior densidade com o mesmo OD possível
- Camadas de fio não são prejudicadas
- Melhor desempenho de bobinagem
- Bobinas de Tubo Moksha
- Sem 'descasque' dos resíduos das camadas inferiores
- Melhor qualidade de tingimento
- Conjuntos empilháveis de tinta unilateral

Relatório de Estudo Moksha Slim Tubes

| Estudo Moksha Slim Tubes | | | | | |
|---|-----------------------------|-------------------------|---------------------------------------|----------------|----------------|
| Nome do Cliente | SILVERTECH COT SPIN PVT LTD | | | | |
| Tipo de Tubos | Tubos Padrão | Slim Tubes @ mesmo teor | Slim tubes @ Aumento do teor de fios) | | |
| Data de observação/Estudo | 08-02-2021 | 08-02-2021 | 09-02-2021 | 09-02-2021 | 09-02-2021 |
| Marca e Modelo da Máquina | RIETER K42 | | | | |
| Fusos / Máquina | 1632 | 1632 | 1632 | 1632 | 1632 |
| Elevação (mm) | 140 | 140 | 140 | 140 | 140 |
| Marca do Anel e Diâm. | R&F 36 | | | | |
| Material(mistura) | Algodão | | | | |
| Título & TPI | Ne 30 / 19.3 | | | | |
| Velocidade Máx. e Média do Fuso | 19000 | 19000 | 19000 | 19000 | 19000 |
| Tempo de execução Médio/Arreada (min) | 85 | 85 | 93 | 101 | 106 |
| Compr. do tubo vazio & Diâm. Interno Inf. (mm) | 180/18 | 190/18 | 190/18 | 190/18 | 190/18 |
| Espessura da parede do tubo vazio | 2.6 | 1.5 | 1.5 | 1.5 | 1.5 |
| Peso do tubo vazio (g) | 38.77 | 25.1 | 25.1 | 25.1 | 25.1 |
| Média de conteúdo dos fios / espula | 38.6 | 38.6 | 42 | 45.6 | 48 |
| Espula completa Diâm. máx (mm) | 34.8 | 31.7 | 32.3 | 33.2 | 33.7 |
| Produção do Fio/Arreada (Kg) | 62.9952 | 62.9952 | 68.544 | 74.4192 | 77.76 |
| Consumo de energia / Arreada (Kwh) | 87.45 | 85.2 | 93.2 | 99.4 | 104.7 |
| Consumo de Energia por Kilo de Fio (Kw/Kg.fio) por Máquina de 1632 fusos no Filatório de Anel | 1.3882 | 1.3525 | 1.3597 | 1.3357 | 1.3465 |
| Economia de energia % | | 2.5729 | 2.0523 | 3.7836 | 3.0075 |
| Energia total consumida/ano/máq.(KW) | 486540 | 474022 | 475320 | 467945 | 470286 |
| Custo unitário de energia em US\$ | 0.098 | 0.098 | 0.098 | 0.098 | 0.098 |
| Conta de eletricidade/ano/máq. | 47681 | 46454 | 46581 | 45859 | 46088 |
| US\$ economizado por ano/máq. | | 1226.78 | 1099.56 | 1822.35 | 1592.94 |

***Considerando ciclo de limpeza de 15 dias, 340 dias/ano de trabalho da Máquina de Filatório de Anel**



A Empresa

Estabelecida como uma empresa de fabricação e comércio em Coimbatore, no sul da Índia - a **Nachi Tekneka** produz peças, equipamentos, sistemas de retrofit e serviços técnicos para a indústria de fiação. A Nachi Tekneka tem sua competência principal com profissionais dinâmicos altamente apaixonados, com mais de uma década de experiência e conhecimento na indústria de fiação.

Possui um laboratório eletrônico de classe mundial e uma moderna oficina mecânica para produzir componentes elétricos, eletrônicos e mecânicos. Por ter especialistas técnicos experientes, os produtos são produzidos e entregues sob supervisão para garantir produtos sem defeitos da NT.

A Nachi Tekneka é uma empresa certificada pela ISO 9001:2015 para o Padrão de Sistema de Gestão da Qualidade desde a sua fundação.



Accesse aqui o hot site e veja todos os catálogos

SISTEMAS RETROFIT



SOLUÇÕES DE ENGENHARIA

- Manter o valor da máquina e aumentar seu desempenho com soluções de engenharia inovadoras.
- Maximizar a produtividade
- Melhorar a qualidade do fio
- Economizar energia e otimizar custos
- Estender a vida útil do equipamento
- Melhorar a flexibilidade



LINHA DE PEÇAS

As peças fornecidas pela Nachi Tekneka são divididas em quatro categorias:

PEÇAS ELETRÔNICAS



PEÇAS PNEUMÁTICAS



PEÇAS MECÂNICAS



KIT DE MANUTENÇÃO PREVENTIVA





Fabricante de Equipamentos
FIAÇÃO

www.perfectequipments.com



Acesse o hotsite
e veja todos os
catálogos aqui



A Empresa

A PERFECT EQUIPMENTS continua a ser movida por uma visão clara de excelência em tecnologia e engenharia. Essa busca por padrões de qualidade intransigentes e inovação contínua consolidou a PERFECT para o mercado internacional, tornando-a fonte de escolha das principais multinacionais na área têxtil global.

40+

ANOS DE
EXPERIÊNCIA

40+

PAÍSES
EXPORTADORES

1000+

CLIENTES
GLOBAIS

A capacidade da PERFECT de integrar tecnologia, processos e requisitos do cliente em soluções engenhosas, resultou na entrega de máquinas com a mais alta eficiência a um preço muito econômico.





www.perfectequipments.com

REPRESENTANTE EXCLUSIVA NO BRASIL



www.tabatex.com.br



[ACG 600 - EL]

Sistema de retificação totalmente automática para retificação de rolos superiores de qualquer marca de filatórios de anel e maçarqueiras.

[TWG - TF]

Máquina universal com dispositivo de alimentação automática controlado por PLC para todos os tipos de filatórios de anel, maçarqueira sem sistema de retificação descentralizado.



[UVTM]

Máquina com tratamento ultravioleta para processamento de todos os tipos de rolinhos que melhora o acabamento da superfície, evitando a tendência de lapidação do material em processo.

[TWG]

Máquina retificadora dupla cabeça especialmente projetada para retificação simultânea de anel.





Peças de Reposição Rieter
FIAÇÃO

PETIT SPARE PARTS

<https://www.rieter.com/services/after-sales/repair-services/petit-spare-parts>



A Empresa

Acesse aqui o hotsite e veja todos os catálogos

Fundada em 1946 e adquirida pela Rieter em 2024, a Petit Spare Parts é reconhecida internacionalmente pela qualidade implacável, ampla disponibilidade de peças e rapidez no atendimento. São mais de 20.000 peças de reposição em estoque, atendendo máquinas e equipamentos de marcas consagradas como ICBT, ARCT, Rieter-ICBT, Verdol e Saurer-Diederichs.

Entre os principais destaques do portfólio estão os guias fio, com mais de 800 referências, fabricados em materiais de alta performance como óxido de alumínio, dióxido de zircônio e carboneto de tungstênio, além de diferentes tratamentos de superfície — do acabamento padrão ao polimento diamantado — garantindo maior durabilidade, precisão e melhor desempenho.

A linha de fusos de cobertura da PSP oferece soluções versáteis para diferentes configurações de máquinas, suportando uma ampla faixa de pesos de bobina e altas velocidades, com possibilidade de adaptação a diversos modelos de suportes de bobinagem. A empresa também fornece elementos de transmissão, como correias, rolamentos e engrenagens, com fabricação e envio rápido diretamente da França.





**PETIT
SPARE PARTS**

<https://www.rieter.com/services/after-sales/repair-services/petit-spare-parts>

REPRESENTANTE EXCLUSIVA NO BRASIL

**TÊXTIL
TABATEX**

www.tabatex.com.br

GUIAS DE FIOS



FUSOS



ELEMENTOS DE TRANSMISSÃO



TEXTURIZAÇÃO

Peças para as máquinas de texturização ICBT: AT8 - AT10 - AT900 - FTF12E3 - FTF15E3 - FT8E2



+MAIS

TÍTULO FINO

Peças para máquinas de cabeamento e torção ARCT, ICBT, Rieter ICBT e RITM:
C300E - CD350 - CD357 - CD360 - DT326E - DT350 - DT354 - DT355 - DT360 - DT362 - DTAR368 -
DTPW360 - FTDT360 - G307 - G316 - G367 - JD800 - JD1200 - SPOOLER HDS



+MAIS

CARPETES

Peças para máquinas de carpete ICBT, Rieter ICBT e RITM:
CDDT510 - CD460 - DT860 - DT400 - CD10-500



+MAIS

FIO TÉCNICO E DE VIDRO

Peças para fios técnicos e de vidro das máquinas ICBT, Rieter ICBT e RITM:
UT50 - UT60 - DT660 - CPG3 - CP10-450 - RTC41 - RTC01 - RTM415



+MAIS

PREMIER

Equipamentos e
Sistemas de Teste

FIAÇÃO

www.premierevolvics.com



Teste de
Algodão

Classificador de
Contaminação

Teste
de Fios

Monitoramento
do Fuso

A Empresa

Sediada em Coimbatore, na Índia, a Premier iniciou suas atividades em 1983 e hoje é conhecida como um dos principais fabricantes de equipamentos de teste de fibra, teste de fios, classificador de contaminação, compensação de fios e sistema de monitoramento de eixo individual online.

A Premier possui uma área interna de "Pesquisa e Desenvolvimento" com mais de 300 técnicos qualificados e ferramentas sofisticadas para o desenvolvimento e destaque de seus produtos com a tecnologia de ponta. Além disso, a Premier conta com vários laboratórios tecnológicos e instituições de pesquisa em todo o mundo.

A Premier hoje tem uma presença global com uma rede de vendas mundial bem estabelecida, que inclui Argentina, Austrália, Bangladesh, Brasil, China, Egito, Grécia, Indonésia, Irã, Itália, México, Paquistão, Peru, Filipinas, Portugal, África do Sul e Espanha. , Síria, Tailândia, Taiwan e Turquia. Esta extensa parcela de mercado de exportação foi alcançada através da garantia de padrões de qualidade de classe mundial nos seus produtos, bem como de um sistema de suporte de pós-vendas muito presente.

Obrigada
Clientes

Nós passamos de

11

Milhões de Fusos

PREMIER Ultimo

Sistema Individual de Monitoramento de Fuso

Sempre aos esforços para sermos os melhores! Valorizamos nosso relacionamento!

premier evolvícs pvt ltd.

Fabricantes na introdução de tecnologia e soluções completas para a indústria têxtil

Junte-se a nós para um futuro digital!

Acesse o hotsite da representada e
veja todos os catálogos aqui



PREMIER

TÊXTIL
TABATEX

www.premierevolvics.com

www.tabatex.com.br

TESTES DE ALGODÃO



Configuração: Testador de algodão de alto volume totalmente automático com módulos para teste de comprimento, força, micronaire, cor, maturidade e BaleSMART.

ART2™ Adota Métodos de Teste Contemporâneos

Opções: Lixo ótico ou gravimétrico, verdadeira maturidade

Configuração: Medição de neps de fibra e sementes, comprimento efetivo e conteúdo de fibra curta (SFC) baseado no princípio de alinhamento final.



aQura2™ Sistema de Gerenciamento de Matérias-Primas e Processos

Opções: True Neps (TN), True Short Fiber (TSF) e lote gravimétrico.

CLASSIFICADORES DE CONTAMINAÇÃO



Configuração: Módulos para detectar e ejetar Contaminação no Algodão, viz; Bits de tecido, branco PP, pedaços de juta, folhas, penas, papel, couro, borracha e algodão oleoso.

iQUBE™ O Novo Classificador Abrangente de Contaminação

Otimizado para tufos menores operando em velocidades mais altas no final da linha da sala de sopro.

UniQ

O primeiro separador inteligente de contaminantes com tecnologia de câmera polilinear e iGaze, é a única solução para a eliminação eficiente de materiais estranhos na linha de produção de máquinas de secagem.



www.premierevolvics.com

TESTES DE FIOS



Configuração: Medição de Fios, Mechas e Fitas para uniformidade e 3 parâmetros exclusivos de pilosidade, por exemplo: dureza do fio(HS), distribuição de título do fio (Hc) e tradicional índice de pilosidade (Hi).

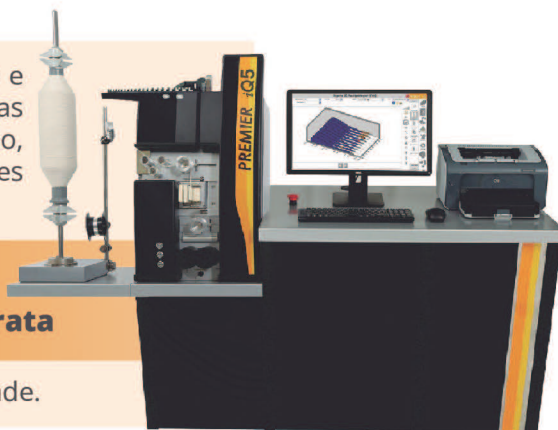
iQ3 Testador Uniforme para Fios, Mechas e Prata

Características exclusivas incluem simulação de tecido, medição de fio slub e fantasia.

Configuração: O especialista em qualidade fornece medição e análise de qualidade total de fios, mechas e fitas. Características críticas de qualidade, Uniformidade de massa, DR%, imperfeição, índice de pilosidade, título do fio, dureza do fio e imperfeições hipersensíveis são determinados durante o teste.

iQ5 Testador Uniforme Automático para Fios, Mechas e Prata

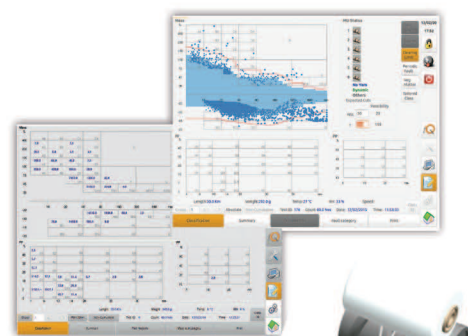
Módulo único para testar todas as propriedades de uniformidade.



Configuração: Teste para medir a tração (fios e tecidos), PC e impressora, Trocador Automático de Fios

TurboMaxx7™ Testador de Tração de Fio

Gaiola
Acessórios para testes de tecido



iQ6 Classificação com classes Fibra Estrangeira e PP Branco

Sistema de classificação offline que classifica falhas em massa, fibra estranha e PP branco em ambos fios purgados e não purgados para otimizar configurações mais claras e acompanhar o processo.



PREMIER

www.premierevolvics.com

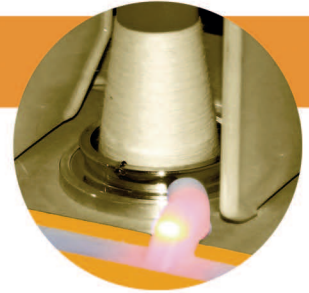
TÊXTIL TABATEX

www.tabatex.com.br

SISTEMAS DE MONITORAMENTO DE FUSOS



Ultimo™



- É possível monitorar o TPI para cada fuso, identificando assim máquinas ou fusos com baixo TPI.
- É possível identificar fusos de baixa rotação causados por deslizamentos do fuso.
- Os fusos deslizantes afetam a torção do fio, portanto, a resistência do fio é afetada significativamente.
- Os fusos que causam interrupções repetitivas são classificados como fusos invasores. Carretel com quebras mais altas obviamente contém emendas mais altas, afetando assim a qualidade do fio.

Fornece informações importantes para vários níveis de gerenciamento por meio de e-service, como e-mails, SMS e aplicativos para dispositivos móveis.

A indicação de luz no fuso individual e na extremidade da estrutura do anel auxilia os supervisores, a manutenção e os operadores a se concentrarem nas áreas que precisam de atenção rápida.

O monitor de TV grande ajuda o usuário a monitorar o desempenho geral do galpão em relação à Produção, Eficiência, Áreas para melhoria, etc.



Ultimo QR

O PREMIER Ultimo QR é um sistema online de monitoramento de qualidade, produção e energia para máquinas de fição.

Trata-se de uma ferramenta online perfeita para identificar e controlar desvios de qualidade nas máquinas de fição.

Isso ajuda a evitar que defeitos se propaguem por várias posições da máquina de fição, melhorando, assim, a qualidade e a consistência de todo o processo.



Máquinas para
Torção de Fios
FIAÇÃO

www.rattiluino.com



*Três marcas, uma
empresa,
a arte do
revestimento*

A Empresa

Acesse o hotsite e
veja todos os
catálogos aqui



A Ratti Luino S.r.l., com as suas marcas Ratti, Menegatto e OMM, produz máquinas de torção dois por um para o processo de torção de fibras de filamento contínuo e máquinas de revestimento para o processo de revestimento de fios rígidos e elásticos e fitas de borracha. Suas máquinas estão instaladas em mais de 70 países no mundo e são produzidas 70% em sua fábrica em Cassano Valcuvia, Itália. Todas as suas máquinas estão prontas para a Indústria 4.0.

CAMPOS DE APLICAÇÃO

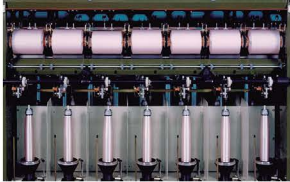
Os fios processados em nossas máquinas de torção e revestimento podem satisfazer as necessidades de diferentes campos de mercado:

- Indústria têxtil
- Têxteis para casa
- Têxtil técnico
- Têxtil médico
- Automotivo
- Linha de costura (bordado)
- Artigos de malha
- Tricô
- Indústria alimentar
- As máquinas de torção são especialmente projetadas para o processo de torção de fibras como: Nylon, Poliéster, Poliamida, Polipropileno, Acetato, Viscose e Seda.
- E as máquinas de revestimento são projetadas para o processo de revestimento de: Lycra e borracha com poliamida ou poliéster, texturizado ou plano e para o revestimento de fios rígidos.



www.rattiluino.com

www.tabatex.com.br



FIOS SINTÉTICOS E ARTIFICIAIS

Máquina de torção dois por um para filamentos contínuos artificiais sintéticos, com fusos RATTI em várias configurações: deck simples ou duplo; alta velocidade ou pacote de recolhimento suave; pacote final com perfil de borda modificado; aquecedor de configuração em linha; fusos para carretéis ou bobinas de grande diâmetro de fio plano ou texturizado.



TEXTURA CREPE

A RATTI fabrica uma máquina "DFT" para a produção de fios tipo seda com textura crepe, com efeitos texturizados. A torção dupla e a textura são combinadas em uma única etapa.



FIOS TÉCNICOS

Máquinas de torção dois por um para fibras sintéticas de alto teor, até 5500 Dtex, principalmente para uso industrial. As máquinas desta linha podem ser equipadas para a produção de monocórdio, linhas de costura resistentes (1ª e 2ª etapa) e cabeamento direto tanto de BCF quanto de outros filamentos. As máquinas se adaptam a uma variedade de fusos grandes, adequados para bobinas de pacote de alimentação de diâmetro de 250 a 310 mm e permitem uma retomada de até 300 mm de diâmetro (média 10-12 Kg).



FIOS FANTASIA

Altamente versátil para o desenvolvimento de fios originais e inovadores, esta linha de twisters de fantasia pode responder facilmente à demanda dos processadores de fios de fantasia, que podem considerar sua escolha entre três modelos, dependendo de sua necessidade. Disponíveis são: deck simples, com e sem aquecimento de ajuste, encaixando o "falso multiplicador falso" patenteado da RATTI, ou deck duplo, com possibilidade de rodar cada deck de forma independente ou em conjunto, mas de acordo com diferentes esquemas de funcionamento e modos, portanto, para dar diferentes construção de fio.



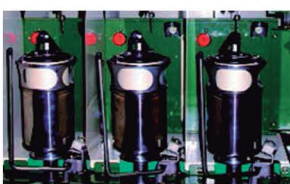
REVESTIMENTO DE FIO ELÁSTICO

Altamente versátil para o desenvolvimento de fios originais e inovadores, esta linha de torção pode responder facilmente à demanda dos processadores de fios de fantasia, que podem considerar sua escolha entre três modelos, dependendo de sua necessidade. Disponíveis são: deck simples, com e sem aquecimento de ajuste, encaixando o "multiplicador falso" patenteado da RATTI, ou deck duplo, com possibilidade de rodar cada deck de forma independente ou em conjunto, mas de acordo com diferentes esquemas de funcionamento e modos, portanto, para dar diferentes construção de fio.



LINHA DE COSTURA

Linha de máquinas para a produção em 2 etapas de títulos finos/médios de fios de costura e fios de bordar, a primeira etapa de montagem torcendo 2, 3 ou 4 camadas. A máquina de segunda etapa também está disponível com uma bandeja de recolhimento RATTI exclusiva, equipada para controlar a densidade da bobina, para tingimento direto sem rebobinamento prévio. Para fios não estabilizados (com alto encolhimento residual) a máquina de segunda etapa também está disponível com aquecedor e equipamento adequado para permitir o controle do encolhimento final do fio; de modo que esses fios também possam ser tratados para tingimento direto após torção.



SEDA REAL

Para atender às necessidades da indústria da seda, a RATTI apresenta uma linha de máquinas que podem otimizar todas as fases do processamento do fio. Por seu design particular, o enrolador de montagem pode ser usado em vez do torcedora de montagem. O fuso RATTI dois por um exclusivo para seda real garante um desempenho superior.



FIOS ELÁSTICOS

Máquina de torção dois-por-um projetada especificamente para executar fios de poliamida, poliéster stretch, uma torção baixa, com enrolamento de diâmetro muito grande e baixa densidade (pacote "abafador") para tingimento direto. Aquecedores longos e superalimentador tipo correia ("casablanca"), para alta velocidade e perfeito controle do encolhimento do fio. Particularmente adequado para a produção de fios para meias masculinas, roupas esportivas, bem como outros tecidos elásticos ou fios de costura elásticos.

PEQUENO, MAS EFICAZ.

Aplicação de cera como um sonho.



Acesse o hotsite
e veja todos os
catálogos aqui

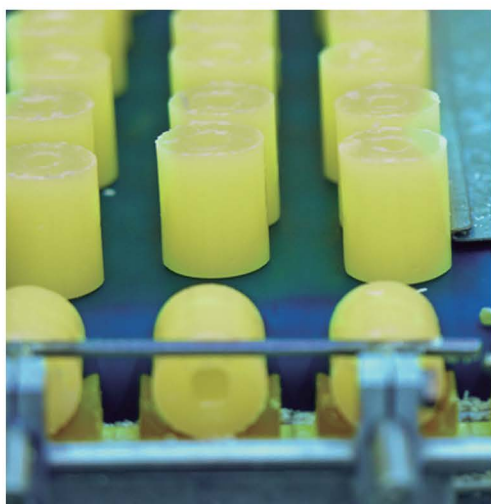


A Empresa

Quando a fábrica Reseda foi inaugurada em 1913, ninguém poderia imaginar que esse seria o início de uma carreira mundial e também da dinastia Reseda. Fabricantes têxteis e especialistas são unânimes na afirmação: “Reseda é a melhor cera do mundo”. Richard Binder de Ebingen foi o fundador desta empresa, que hoje é conhecida globalmente pela garantia de qualidade e pela vasta experiência, que conta com mais de 100 anos de sucesso.

Linha de Produtos

DEFININDO A PARAFINA A SER UTILIZADA



A parafina utilizada em ambientes de fiação com temperaturas moderadas, podem não ter o mesmo resultado do que em ambientes quentes ou frios, por isso a Reseda desenvolveu diversos tipos de parafinas:

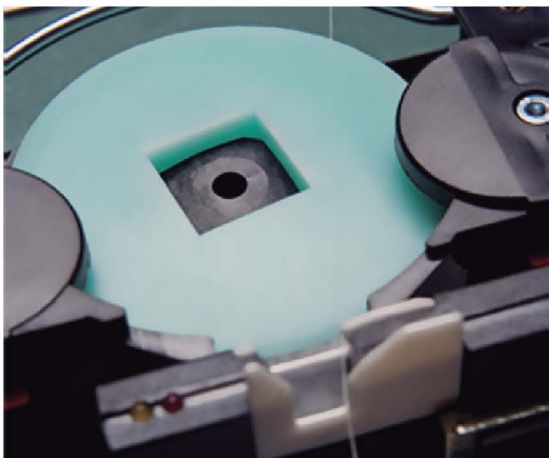
AMARELA: A parafina mais comum é indicada para ambientes com temperaturas moderada;

VERDE: Indicada para ambientes frios;

FORMATO TIPO “BANANA”: Indicada para ambientes quentes. Porém, é sempre válido salientar que os fatores que garantem a eficiência do modelo de parafina utilizado, é o coeficiente de atrito e consumo.

A melhor parafinação com as parafinas Reseda Binder®

Os testes comprovam que a Reseda Binder® possui a melhor qualidade em parafinas para garantir a melhor economia para sua empresa. Uma empresa centenária, sinônimo de inovação e know-how tecnológico.



Vantagens de utilizar as parafinas Reseda Binder®:

- Baixo consumo (g/kg fio) e baixo atrito (μ)
- Estabilidade de C.V.
- Diminuição de Resíduos
- Economia em média de 30% em relação aos principais concorrentes
- Tecnologia alemã

Máquina para Teste de Atrito Reseda Binder®

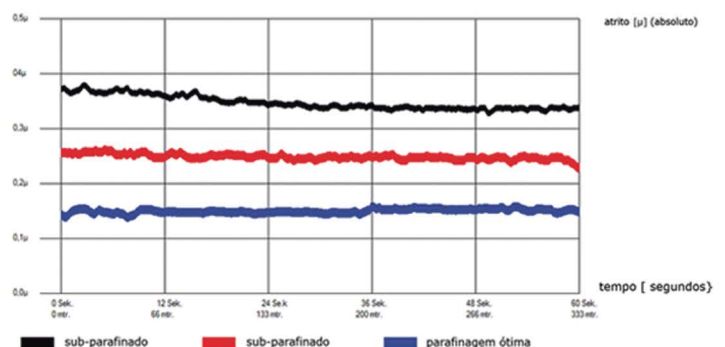
Ótimos tratamentos de parafinação são a completa solução para o trabalho livre de problemas e uma produção eficiente. Se o fio estiver insuficientemente parafinado, ele se rompe facilmente fazendo com que a produção pare.

Se for aplicada parafina em excesso, as máquinas ficam contaminadas e as paradas de produção vão acontecer novamente. Através do método de análise de atrito desenvolvido pela Reseda Binder®, é possível determinar a parafinação ótima ou perfeita para qualquer tipo de fio e parafina.

O objetivo é obter o menor coeficiente de atrito possível, combinado com o menor grau consistente de abrasão da parafina.



Máquina para Teste de Atrito Reseda μ 01



Sucesso prático e mensurável:

No novo aparelho de teste de atrito, os níveis de atrito são medidos eletronicamente e avaliados sem a necessidade de um computador externo ou remoto.

GRÁFICO DE CONSUMO

A melhor parafinação com as parafinas Reseda Binder®

MÁQUINA ACO9

| QUALIDADE | CONSUMO G/KGFIO | DIFERENÇA CONSUMO |
|----------------|-----------------|-------------------|
| CONCORRENTE | 0,42 | REFERÊNCIA |
| RESEDA BANANA | 0,15 | 182% |
| RESEDA AMARELA | 0,32 | 33% |

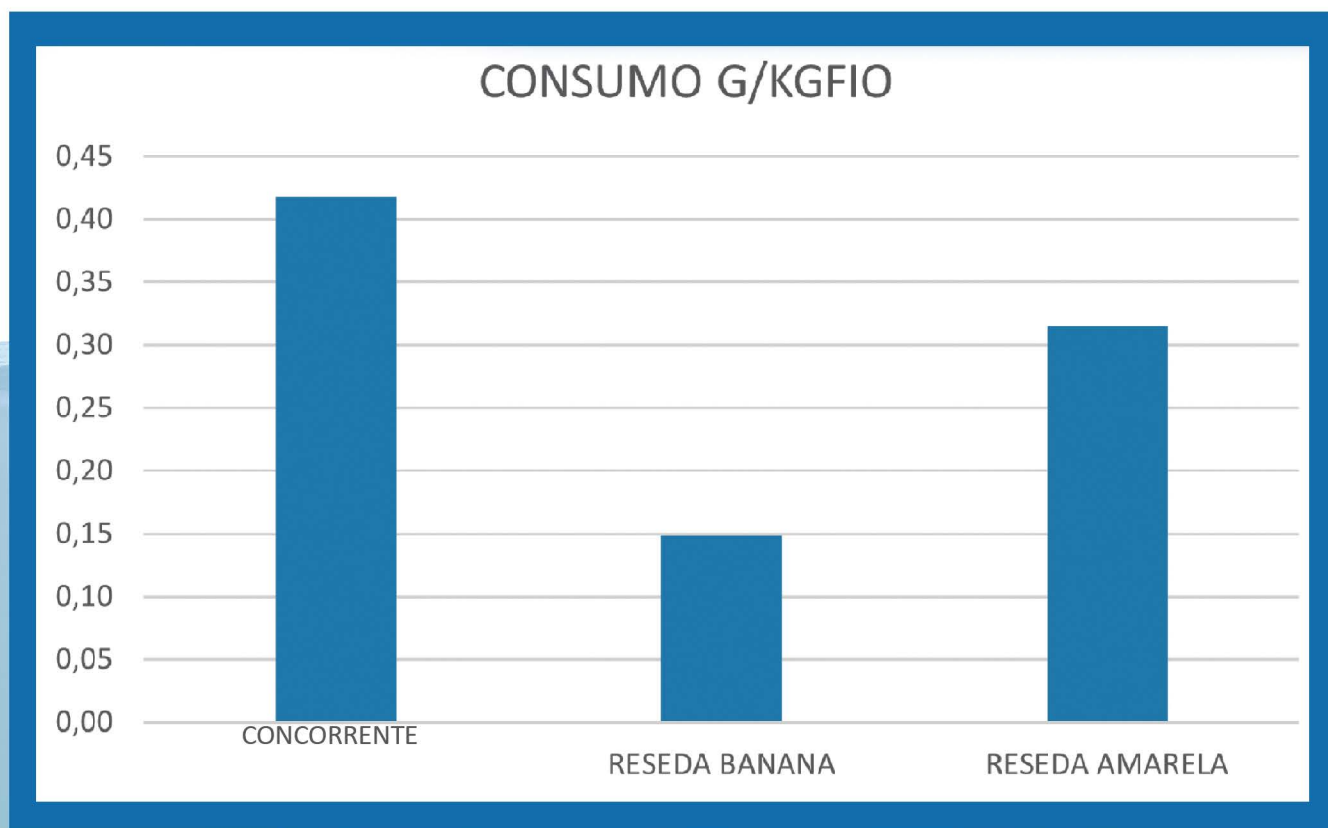


GRÁFICO DE CONSUMO

VOCE SABE QUANTOS KG DE FIO PRODUZ UM ROLO DE PARAFINA ?

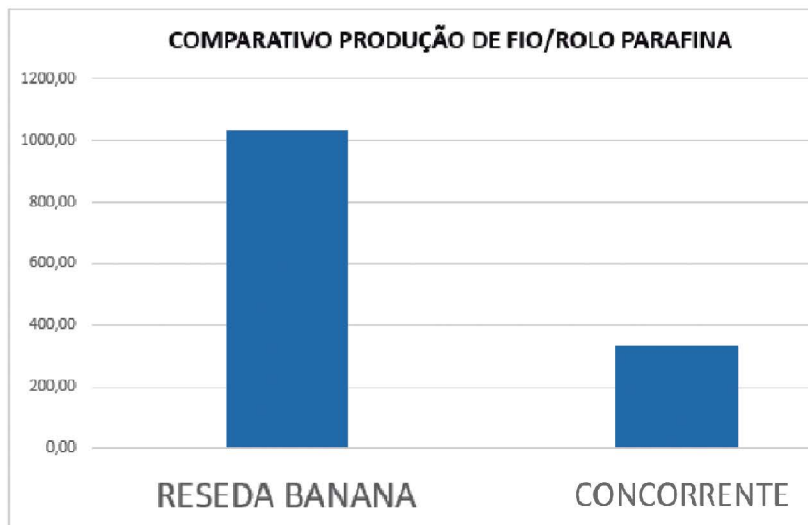
RESEDA BANANA

Peso da Parafina 155 g
 Consumo Reseda 0,15 g/kgfio
 Produção/Rolo 1033,33 kg fio

CONCORRENTE

Peso da Parafina 140 g
 Consumo CONCORRENTE 0,42 g
 Produção/Rolo 333,33 kg fio

RESEDA BANANA 1033,33 kg
 CONCORRENTE 333,33 kg

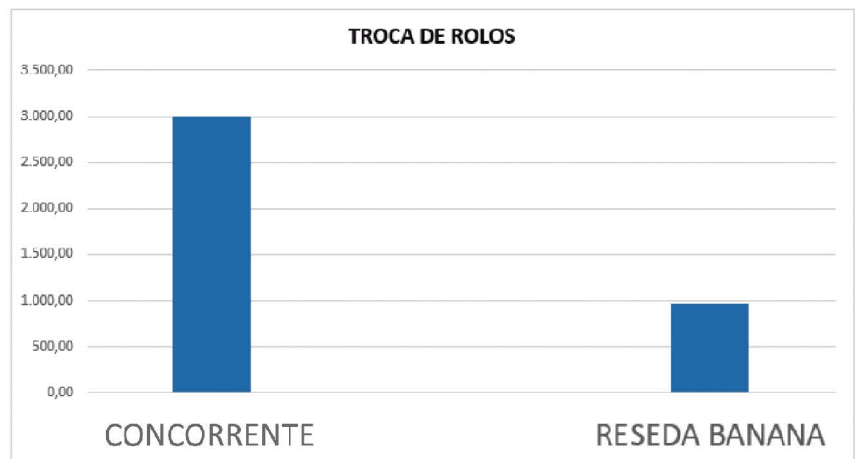


E O NUMERO DE TROCAS DE ROLOS QUE O OPERADOR ESTA FAZENDO?

Produção Total Mensal 1.000.000 kg fio

CONCORRENTE 3.000,00 trocas

RESEDA BANANA 968 trocas



| | RESEDA BANANA | CONCORRENTE NACIONAL |
|--|-----------------|----------------------|
| ATRITO | 0,12 | 0,11 |
| CONSUMO KG/FIO | 0,15 G/KGFIO | 0,42 G/KGFIO |
| PRODUÇÃO DE FIO/ROLO | 1033,33 KG/ROLO | 333,33 KG/ROLO |
| QTD DE TROCA DE ROLO A CADA 1.000.000 KG | 968 TROCAS | 3.000 TROCAS |



A Empresa

Com mais de 25 anos no mercado mundial, a marca Rimtex é sinônimo de latas de cardas e passadores na Índia, onde fica sua sede, e em todos os principais mercados têxteis em todo o mundo. A primeira lata de fiação foi apresentada na ITMA de 1992 e desde então a empresa segue uma trajetória de crescimento, lançando novos produtos e tecnologias e sempre acompanhando as tendências e necessidades da indústria têxtil.



Exportando para mais de 40 países, a Rimtex se expandiu ao longo dos anos, se transformou no grupo Rimtex e se tornou a única empresa a fabricar uma gama completa de produtos e acessórios para o segmento. Hoje seis marcas pertencem ao grupo:

- **Rimtex:** Fabricante de latas de cardas e passadores
- **Rimtex Trolleys:** Fabricante de carrinhos para transporte interno
- **Kalpar Castors:** Fabricante de rodízios autolimpantes
- **The-X-axis:** Fabricante de anéis e viajantes
- **Radius:** Gerenciamento de serviços
- **Culton:** Produção de algodão com controle de contaminação e baixa perda



**Acesse o hotsite da representada
e veja todos os catálogos aqui**





www.rimtex.com



www.tabatex.com.br

GERENCIAMENTO DE FIBRA SOLTA

Líder mundial em tecnologia de gerenciamento de fibra solta para as principais empresas de fiação.



A fiação é uma indústria diversificada, a variedade existe em termos de tipos de fibra, especificações de máquina e diferenciação de processo. A série padrão de latas de fiação da RIMTEX é uma resposta a essa diversidade. Por meio desta série, a RIMTEX alcança as fiações, em todos os lugares, e os ajuda a alcançar seus objetivos desejados. Toda a série é personalizável de acordo com as especificações das fiações.



DUO

— Sliver Handling Reinvented —

DUO SLIDE

Nova geração de latas que inclui a mais avançada tecnologia de folhas HDPE para latas de fiação.



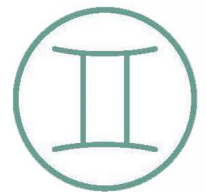
Anti-Estática



Anti-Risco



**Forte &
Durável**



**HDPE de
Próxima
Geração**

NOVAS TENDÊNCIAS

Disponível para SUMO CANS e DUO Sliver Handling Reinvented

A RIMTEX redesenhou com sucesso as latas de fita com uma placa inferior inovadora, de forma que o sistema de molas permaneça abaixo da parte inferior das latas, resultando em mais quantidade de fita sendo carregada na lata. Um grande benefício para o girador, pois eles podem utilizar as máquinas existentes e ainda aumentar sua capacidade de carga. A estrutura da mola na forma compacta fica abaixo do fundo, gerando um espaço de 100mm dentro da lata, adicionando efetivamente 8 a 10% (aproximadamente) mais espaço para a fita na lata.



→ **Ganhe mais 10% de espaço para fitas em suas latas de carda**



1) As latas Rimtex vem com kicking band.



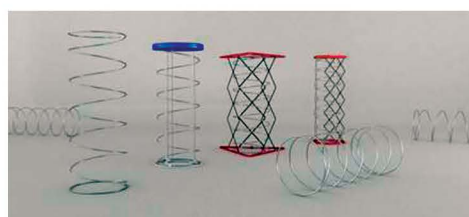
2) Tampa superior com superfície antiderrapante ABS/PP moldada, proporcionando uma base perfeita a aderência a fita sem romper a fibras. Também ajuda alcançar velocidades de nível mais alto da fita. A tampas tem 3 pontos de pretensão a uma distância de 120 graus, melhorando a distribuição da fita dentro da lata.



3) Aros superior de aço inoxidável.



4) Identificação das latas.



5) Molas anti oxidação e tratada termicamente e calibrada para cada tipo de fita de mecha.



6) Corpo da lata sem costura de polietileno alta densidade, antiestática. O acabamento liso e perfeito para não danificar as mechas.



7) Pantógrafo uniforme e zero inclinação.



8) Suporte da mola fabricado em polipropileno utilizado para não danificar a lata no processo de enchimentos com fitas.



9) Placas inferiores de aço inox.





www.rimtex.com



www.tabatex.com.br



TANGO

O movimentador de latas motorizado RX1 é altamente eficiente em termos de energia, é silencioso em operação, tem longas horas de bateria e, acima de tudo, é quase livre de manutenção.

O veículo de descarga DX1 se move sobre uma guia magnética/metálica que vai de ponta a ponta do quadro, eficiente com todas as máquinas bobinadeiras e aumenta o grau de automação no processo de preparação do fio.

MANUSEIO DE MATERIAIS

Carrinhos e caixotes para: vaporização, transporte de descarga automática, lavagem de roupas, transporte auto descarte, carregamento de bobinas de maçaroca ou simplex, alimentação direta das bobinas na gaiola do filatório de anéis, etc.



ANÉIS

Os anéis são fabricados empregando engenharia de precisão e as tecnologias mais recentes, com foco em Resultado, Consistência e Longevidade. A linha the X-axis está empenhada em fazer a diferença, melhorando a eficiência e os parâmetros de fiação através dos anéis.



VIAJANTES

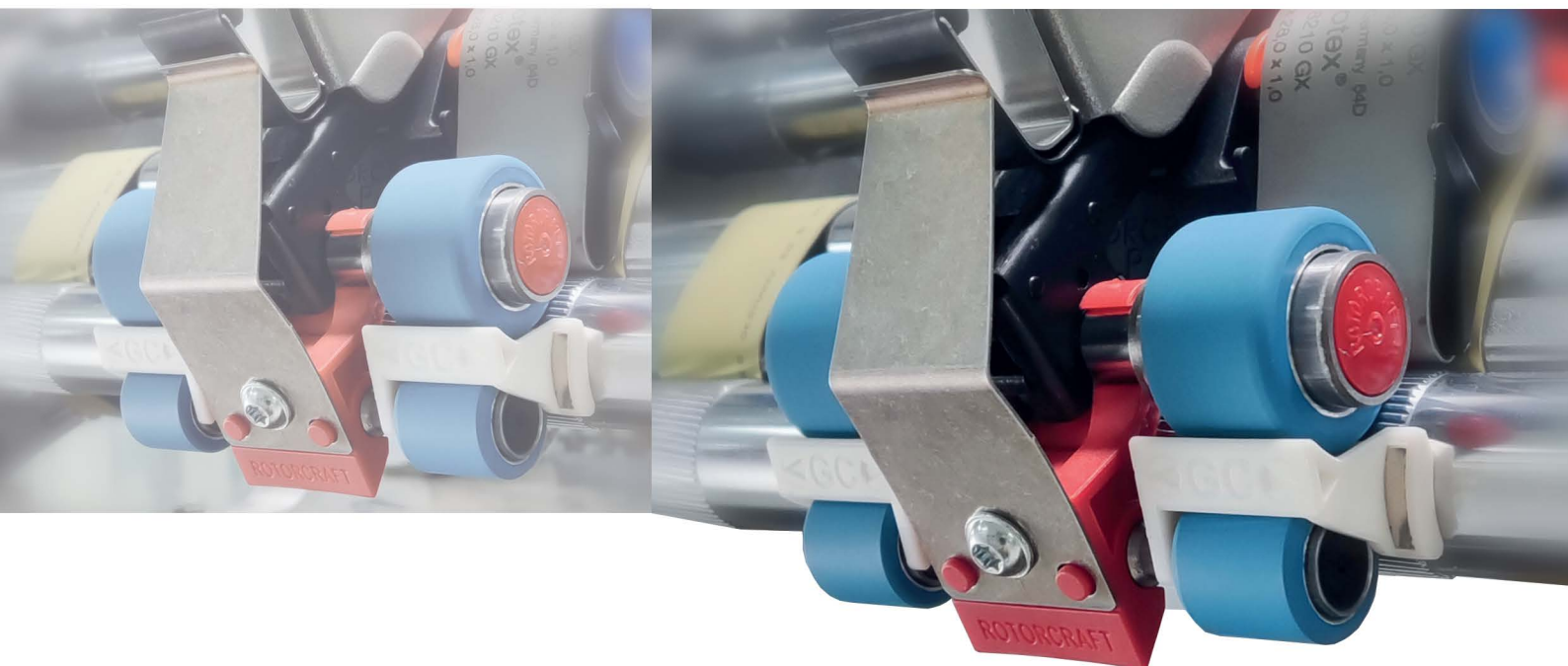
Os viajantes foram desenvolvidos para altas performances e a linha é suportada por diferentes modelos adequados para qualquer tipo e em qualquer marca de máquina no mundo.



REFERÊNCIAS:



www.oe-rotorcrafter.com



A Empresa

A ROTORCRAFT é uma empresa familiar desde o seu início em 1973 e foi fundada por Hans Stahlecker em Altstaetten, na Suíça. Hoje, a ROTORCRAFT é uma fornecedora líder de componentes de fiação inovadores e de alta qualidade.



**Acesse o hot site
e veja todos os
catálogos aqui**

No ambiente atual, o foco principal de todos os produtos da ROTORCRAFT está na solução de três problemas:



A economia de energia numa potência mundial onde esse recurso se torna cada vez mais estimado e escasso.



Simplicidade de operacionalização em uma indústria que lida com falta de pessoal qualificado e altos custos trabalhistas.



Serviço de qualidade para otimizar e proteger as operações de seus clientes.

www.oe-rotorcrafter.com

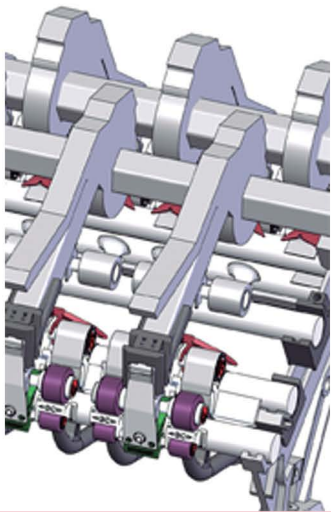
www.tabatex.com.br



O **GreenCompact** produz um fio com a qualidade atual a um custo menor ou um fio melhor ao seu custo atual. A ausência de consumo extra de energia e a durabilidade dos componentes fazem do **Green Compact** a solução de compactação mais sustentável disponível no mercado. Está disponível para algodão e todos os produtos sintéticos de fibra curta.



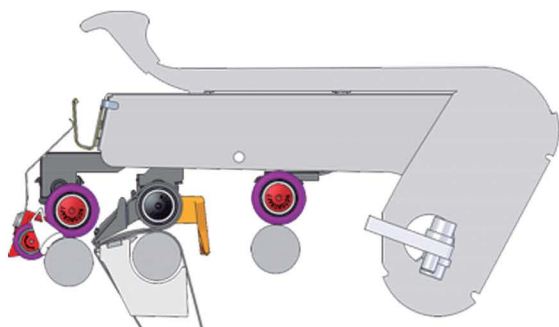
Com o **RT3 Toparms** e sua linha de peças intercambiáveis, todas as contagens, do grosso ao fino, podem ser fiadas e todos os tipos de fibras podem ser processados. O RT3 irá modernizar a sua estiragem P3-1 ou PK existente.



O **kit de atualização Traverse** foi projetado para caber em todos os conjuntos Green Compact para sistemas de trefilação Rieter/LMW. As vantagens do kit de atualização são:

- Redução da variação fuso a fuso
- Aprimoramento do ciclo de retifica dos rolos de estiragem

O kit consiste em peças de máquinas personalizadas para permitir e otimizar a capacidade de rotação transversal de todos os diferentes tipos de estruturas.



O **GC-P GreenCompact completo** da ROTORCRAFT é um kit de produtos seguros, sólidos e resistentes para atender PK Toparms em filatórios da marca Toyota-KTTM.

A ausência de consumo extra de energia e a durabilidade dos componentes fazem do Green Compact a solução de compactação mais sustentável disponível no mercado. Está disponível para algodão e todos os produtos sintéticos de fibra curta.



A Empresa

**Acesse o hotsite e veja
todos os catálogos aqui**

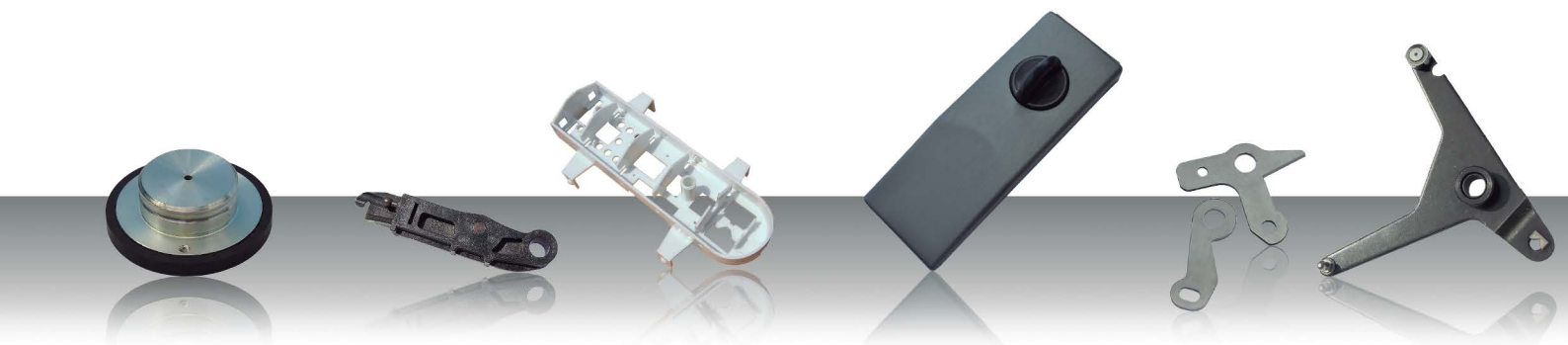


A Samatex foi fundada em 1984 na Alemanha originalmente como uma empresa de varejo. Em 2008, a Samatex GmbH foi criada e agora com produção própria, é vista como uma confiável fornecedora internacional de peças sobressalentes para a indústria têxtil.

Fabricando peças de reposição para a área de Fiação (Open End) e Conicaleiras (AutoConer), a Samatex tem anos de experiência na produção de moldes de injeção de precisão e na engenharia de componentes de processamento de plástico e metal.

Hoje, a linha de peças de reposição abrange mais de 6.500 itens em diversos modelos de máquinas, como o SE7, até os modelos mais recentes de máquinas de fiação AutoCoro-Rotor e 138 de enrolamento AutoConer. Também possui uma pequena gama de peças sobressalentes para máquinas de fiação de anel (sistema de troca de bobinas).

Estão entre as marcas atendidas: Rieter (Modelos: G5 / 1, G5 / 2, G30, G33, G35, G312, G331, K40, K42, K43, K44 e K45.), Zinser (Modelos: 319, 320, 321, 350, 351, 421, 450 e 451) e Marzoli.



PEÇAS PARA OPEN-END



Cardinha



Placa de Canal



Adaptador 31



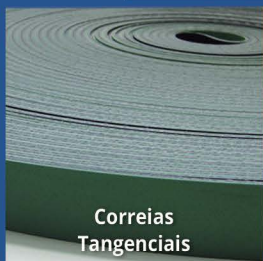
Torque Stop
Tubos Plásticos



Torque Stop
Clips



Torque Stop
Clips



Correias
Tangenciais



Gripper ou Agarrador
Rieter



Gripper ou Agarrador
Zinser



Transporte de Espulas
Pinos / Espula

PEÇAS PARA FILATÓRIOS



Transporte de Espulas
Arrasto Inferior



Transporte de Espulas
Arrasto Superior



Transporte de Espulas
Cinta de Transporte



Transporte de Espulas
Gauges

PEÇAS PARA CONICALEIRAS



Válvula do Splicer



Sensor



Cilindro Atuador



Engrenagem do
Acionamento



Excêntrico



Caddy e Peg



A Empresa

A Schoeger é uma empresa de origem alemã, fundada em 2008 por Stefan Schonfelder especializada na fabricação de peças utilizadas em Maçaroqueiras, exclusivamente peças que estão ligadas a parte da torção, como Twist Caps (Torço Fio), Voadores e Dedos de Pressão.

Os maiores fabricantes de Maçaroqueiras como Zinser, Rieter, Marzoli, Toyota, utilizam peças da Schoeger em suas máquinas Holz e Schoeger são a mesma empresa divididas apenas por questões estratégicas financeiras e de mercado.



Acesse aqui o hot site da representada e veja todos os catálogos

Aplicações



Maçaroqueira



VOADORES

Voador UGR / URGL

Medidas entre:
9x4" até 14x7"
Velocidade de
Rotação:
1400 metros/min



Auxilia na torção e no enrolamento da Bobina de Maçaroca. Feito com uma liga de aço especial, internamente existe um tubo de aço inoxidável.

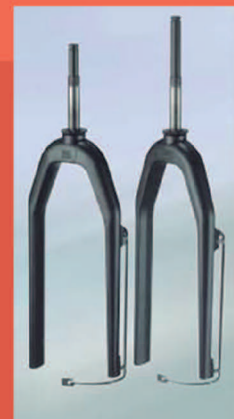


Voadores UGKM / UGKLM

Medidas entre:
12x5,5" até 20x8"
Velocidade de
Rotação:
1800 metros/min

Voadores UGK / UGKL / UGKLS

Medidas entre:
12x5,5" até 20x8"
Velocidade de
Rotação:
1800 metros/min



Dedos Pressores : Auxilia no enrolamento e na tensão do pavio.



Standart Design: modelo mais comum, com saída do pavio em formato arredondado.



Presser Paddle: modelo em formato de pá, com saída do pavio em formato triangular, feito para minimizar a pilosidade.

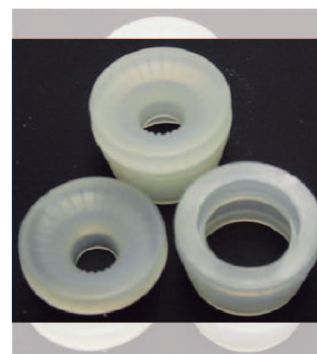
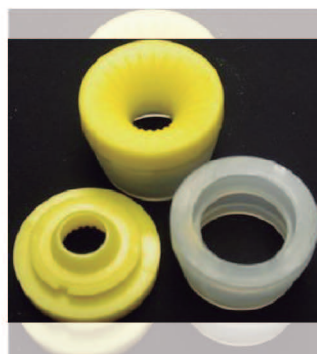


Laser Cut Design (LCD): modelo também em formato de pá, feito para minimizar a pilosidade.

Twist Caps (Torço Fio) Arraste da mecha iniciando o processo de torção do pavio.

03 tipos diferentes que mudam de acordo com o tipo de fibra e título:

Composite Line:
Indicado para trocas frequentes de artigo.



Twist Caps (Torço Fio): Arraste da mecha iniciando o processo de torção do pavio.

One Piece: Indicado para trocas não frequentes de artigos. Existem 09 tipos diferentes que mudam de acordo com o tipo de fibra e título.



**HZ especial
Typ A**

Dentes: 0
Características: Sem dentes, com bojo de selamento.
Utilização: Algodão, rayon, sintéticos e misturas cardadas, mecha grossa.



HZ 12 GR

Dentes: 12
Características: Dentes macios, raio na entrada e saída da mecha com bojo de vedação.
Utilização: Algodão, rayon, sintéticos e misturas penteados, mecha fina.



HZ 12 GRA

Dentes: 12
Características: Dentes planos, raio na entrada e saída da mecha com bojo de vedação.
Utilização: Algodão, rayon, sintéticos e misturas penteados, mecha fina.



HZ 12 GRA-1

Dentes: 12
Características: Dentes macios, raio na entrada e saída da mecha com bojo de vedação.
Utilização: Algodão, rayon, sintéticos e misturas penteados, mecha fina.



HZ 12 G1

Dentes: 12
Características: Dentes afiados, raio na entrada e saída da mecha com bojo de vedação.
Utilização: Algodão, rayon, sintéticos e misturas cardadas e penteadas com mais falsa torção do que com HZ 12 GRA.



**HZ 12 G2
Typ M**

Dentes: 12
Características: Dentes afiados com protuberância de vedação.
Utilização: Algodão, rayon, sintéticos e misturas cardadas e penteadas, também penteadas. Triângulo giratório menor do que com HZ 12 G1, portanto, com ainda mais falsa torção.



HZ 12 G2-8

Dentes: 12
Características: Dentes afiados com protuberância de vedação
Utilização: Igual a HZ 12 G2 - mas com diâmetro interno de 8 mm



**HZ 12 G2-6
Typ P**

Dentes: 12
Características: Dentes afiados com protuberância de vedação
Utilização: Igual a HZ 12 G2 - mas com diâmetro interno de 6 mm

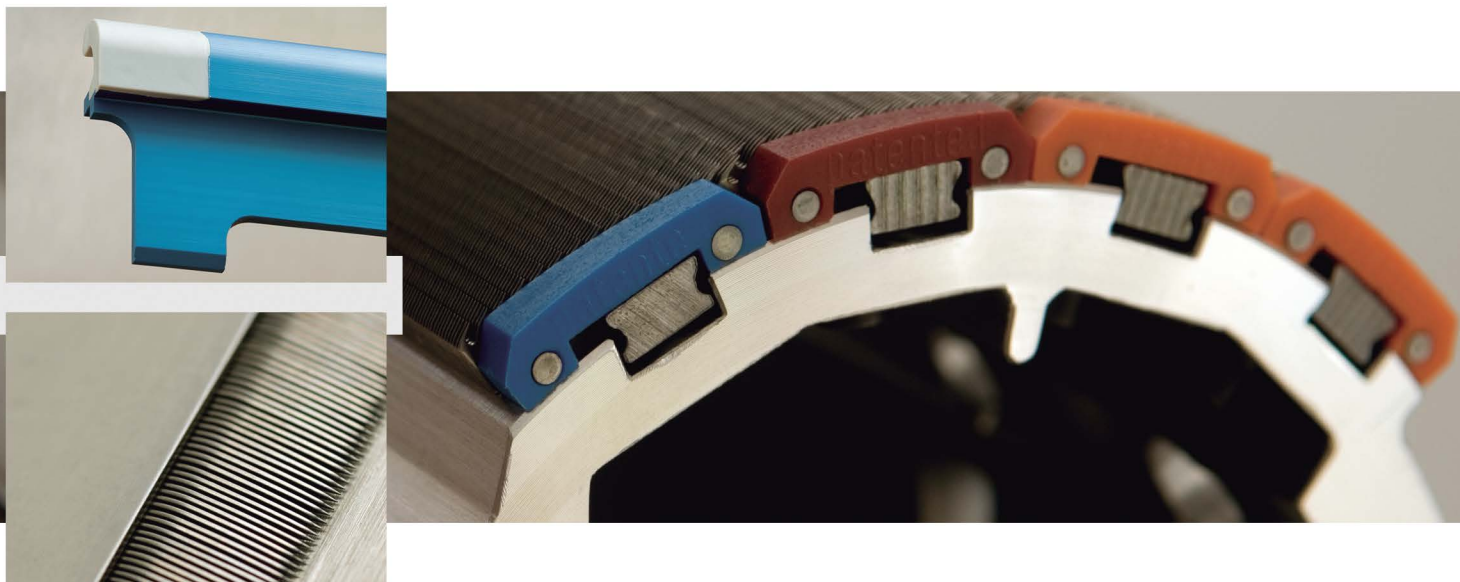


HZ 34

Dentes: 34
Características: Duroplast
Utilização: Penteado



www.staedtler-uhl.de



A Empresa

A empresa STAEDTLER+UHL foi fundada em 11 de novembro de 1783 por Johann Jakob Staedtler, nomeado mestre artesão da cidade de Schwabach na Alemanha. Em 1869, a primeira fábrica industrializada de pinos foi fundada pelo empresário Michael Staedtler, que adquiriu as máquinas e especialistas necessários da região de Aachen-Iserlohn. Este foi o início real da indústria de alfinetes em Schwabach, a partir do fio até o produto final, incluindo a venda, tudo foi feito em uma empresa.

Depois de muitos contratemplos durante as duas Guerras Mundiais, o que significou a perda dos mercados no exterior e dos especialistas da empresa, um novo começo foi iniciado nos anos 50. Hoje a STAEDTLER + UHL emprega cerca de 100 pessoas e seus produtos são vendidos em todo o mundo.

Com mais de 200 anos de experiência, a STAEDTLER+UHL é uma das principais fabricantes de pinos e sistemas de pinos para a indústria têxtil. Sempre à procura de diferentes fibras naturais para lã, algodão, linho e fibras químicas, a empresa ainda oferece pinos e placas de pinos para acabamento têxtil e pinos para tecelagem. Outros produtos em foco são agulhas e barras de agulha para acabamento têxtil e agulhas Breithalter para tecelagem.

Além de produtos para a indústria têxtil, a STAEDTLER+UHL também produz eixos, componentes dobrados e pinos para várias outras indústrias, com base nas necessidades dos clientes.

**Accesse o hot site da
representada e veja
todos os catálogos aqui**



Para algodão:

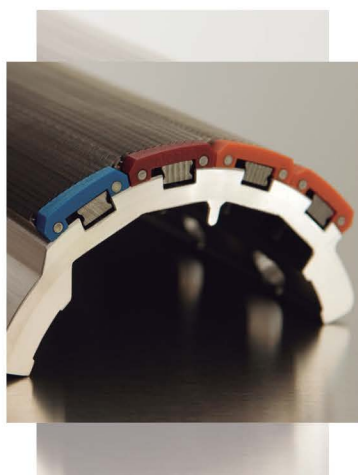
Placas de Fixação

As Placas de Fixação são produzidas em três modelos e o material empregado é alumínio de alta resistência, que resulta em grande estabilidade e rigidez. A superfície tem um revestimento cor de cobalto (azul), extremamente resistente assegurando uma vida útil maior.



Pentes Circulares

Consiste em barras, que possuem diferentes densidades de agulhas e ângulos, para que seja possível um trabalho gradativo de penteagem sobre as fibras. No caso do cliente ter uma marca ou tipo de pente diferente, ao decidir pela STAEDTLER ele deverá substituir todo o pente (suporte + agulhas), sem perda de características produtivas da máquina. Normalmente o custo desta substituição é menor do que só as barras, ou igual, porém com economia a longo prazo.



Pentes Fixos

São fabricados em aço de altíssima qualidade, e ao contrário dos concorrentes, eles são colados e não soldados na barra, evitando-se a oxidação (ferrugem), além de ser um processo menos agressivo às agulhas.



Escovas de Fibra

Elas são fabricadas em fibra natural de Pita Mexicana, e têm a função de manter limpos os pentes circulares.



Escovas Plásticas

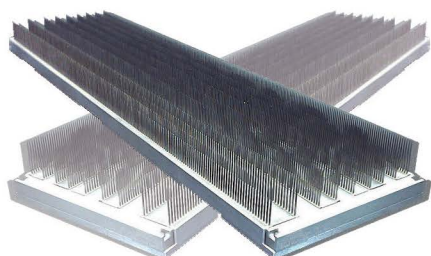
Estas escovas possuem o eixo em plástico, com cerdas também em plástico utilizadas nas penteadeiras Rieter.



Para Lã, Linho, Seda e Fibras Sintéticas:

Pentes de Alimentação

Adicionalmente aos Pentes Circulares e Fixos, a Staedtler produz também Pentes de Alimentação como um terceiro produto agulhado para as Penteadeiras.



Pentes Fixos

Standard:
Pentes para os diversos tipos de máquina inclusive os modelos mais antigos.

VARIOTOP WT:
Possui reduzido desgaste e quebra, a densidade de agulhas por cm oferece uma distribuição mais efetiva das fibras e assim reduz a resistência sobre uma única agulha.



Pentes Circulares

Barras VARIO:
Possuem o mesmo tipo de sinalização através de cores conforme a densidade das agulhas.

Barras de Agulhas:
Com sistema de reposição bastante fácil através de soltura dos parafusos da barra de grampo.

Acessórios

A STAEDTLER também produz Cunhas, Amortecedores e Parafusos de Fixação, Barras de Agulhas para o sistema de linho, bem como os Sobressalentes Relativos.



www.staedtler-uhl.de



Para algodão:

VARIOTOP® XLS

Uma barra de reforço especial em liga de alumínio foi adicionada às placas de pentear superiores VARIOTOP XLS. Com a barra de reforço, a estabilidade e durabilidade foram aumentadas a fim de estender a vida útil das placas.

VARIOTOP® XL

As áreas de contato na extremidade das placas de pente superiores são reforçadas por um material sintético altamente resistente ao desgaste, para garantir uma vida útil mais longa.

VARIOTOP® XL

Feitas de uma liga de alumínio de alta qualidade, o que garante a máxima estabilidade e rigidez da placa de pente superior em máquinas de pentear com baixa velocidade.

VARIOTOP® CL

Devido à forma curvada característica e ao polimento específico dos pinos, uma frequência de limpeza drasticamente reduzida é alcançada.

VARIOTOP® VT

O pino resistente ao desgaste e endurecido especial com base reforçada garante uma maior vida útil do pente superior VARIOTOP VT.

VARIOTOP® HDX

Uma vez que o aumento do número de pinos por cm proporciona uma distribuição mais eficaz das fibras, conseqüentemente, uma menor tensão no pino único.

VARIOTOP® Standard

Apesar de não ser autolimpante, é o primeiro pente superior com tecnologia de colagem e estabeleceu o padrão para os pentes superiores por décadas.

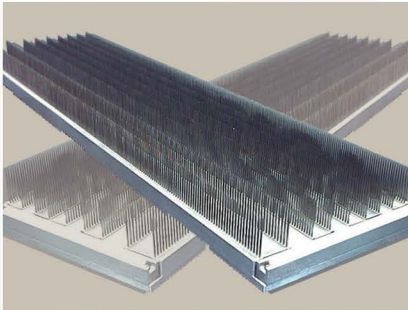
VARIOCOMB 90° HP VARIOCOMB 111° HP VARIOCOMB 90° STANDARD VARIOCOMB 111° STANDARD

São oferecidas várias densidades de fixação padrão para os pentes circulares e devido ao sistema flexível de combinações otimizadas de barras facilmente trocáveis para aplicações específicas. Este ajuste fino das barras permite um penteado ideal das fibras de algodão com uma porcentagem mínima de sujeira. Se o sistema estiver parcialmente danificado, por exemplo, por um acidente de máquina ou sobrecarga das fibras de algodão, não é necessária a substituição de todo o segmento - como é o caso dos sistemas tradicionais - apenas as barras danificadas devem ser substituídas por novas.

Se o sistema VARIO estiver parcialmente danificado, por exemplo por acidente de máquina ou sobrecarga das fibras de algodão, não é necessária a substituição de todo o segmento - como é o caso dos sistemas tradicionais - apenas as barras VARIO danificadas têm de ser substituídas por novos.



Para Lã, Linho, Seda e Fibras Sintéticas:



PENTES DE ALIMENTAÇÃO

Adicionalmente aos Pentes Circulares e Fixos, a Staedtler produz também Pentes de Alimentação como um terceiro produto agulhado para as Penteadeiras.

As tiras de pinos podem ser substituídas individualmente em um período muito curto.

As tiras de pinos do pente de alimentação estão disponíveis em dois designs diferentes:

- base de plástico tipo "trapézio"
- base de plástico tipo "P"



PENTES FIXOS

Standard:

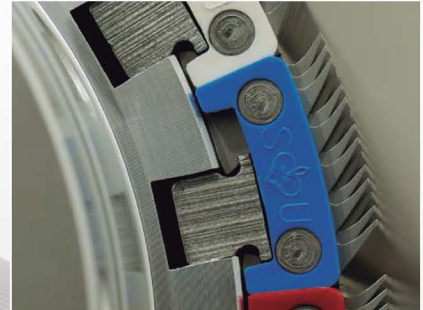
Pentes para os diversos tipos de máquina inclusive os modelos mais antigos.

VARIOTOP® WT:

Possui reduzido desgaste e quebra. A densidade de agulhas por cm oferece uma distribuição mais efetiva das fibras e assim reduz a resistência sobre uma única agulha.

O espaço livre entre dois pinos determina a eficiência da limpeza. Em comparação com os pentes superiores padrão, o espaço livre entre dois pinos do VARIOTOP® WT é reduzido em 10%. Isso leva a um resultado de penteado melhorado da fita penteada.

O aumento de 18% do espaço livre específico do pente superior garante uma penteabilidade homogênea e melhor desempenho das máquinas.



PENTES CIRCULARES

Barras VARIO®:

Possuem o mesmo tipo de sinalização através de cores conforme a densidade das agulhas. Além do corpo básico e das barras VARIO®, estão disponíveis acessórios e peças sobressalentes necessários como parafusos de fixação, barras de início, suportes de barra de início e barras de fixação em forma de T.

Barras de Agulhas:

Com sistema de reposição bastante fácil através de soltura dos parafusos da barra de grampo.

Além do sistema VARIO® para pentes circulares, é oferecido a possibilidade de uma combinação de barras VARIO® e tiras de pinos de pente circulares.



A Empresa

A TeraSpin é uma unidade de negócios da A.T.E., um grupo de engenharia diversificado com mais de 80 anos de experiência em engenharia têxtil, resfriamento, aquecimento solar, tratamento de águas residuais, tecnologia de fluxo, IoT para a indústria, equipamentos de impressão e embalagem e sistemas de valor agregado.

Formada em 2011 após a aquisição pela A.T.E. do negócio de componentes de fiação têxtil da SKF Índia, a TeraSpin fabrica componentes de precisão para máquinas de fiação em sua moderna unidade de fabricação ecológica em Sari, perto de Ahmedabad, no oeste da Índia. A TeraSpin construiu sua reputação fabricando e entregando componentes de fiação têxtil de ponta da mais alta qualidade. Esse foco na qualidade levou a empresa a também ser fornecedora OEM para renomadas empresas de máquinas de fiação no mundo.

Os produtos TeraSpin são construídos sobre a base sólida do conhecimento e da expertise da SKF. Por meio de Pesquisa & Desenvolvimento constante na empresa, alguns desses produtos foram melhorados ainda mais, garantindo assim alto desempenho e durabilidade.



Sistema de Gestão da Qualidade ISO 9001:2015



Sistema de Gestão Ambiental ISO 14001:2015



Sistema de Gestão de Saúde e Segurança Ocupacional ISO 45001:2018

Acesse o hotsite e veja todos os catálogos aqui





FUSOS E INSERTOS

Os fusos de alto desempenho TeraSpin e os insertos de fuso da série HF são bem comprovados em design e amplamente aceitos por fábricas de fiação e fabricantes de máquinas. Milhões desses fusos já estão em operação a nível global.

CARACTERÍSTICAS:

- Alta velocidade do fuso de até 25.000 rpm.
- Mancal de pescoço compacto.
- Suporte de mola para carga axial.
- Design de degrau cônico bem comprovado.
- Manga de centralização flexível.

BENEFÍCIOS:

- Permite maior velocidade do fuso devido ao menor diâmetro do cais.
- Coeficiente de atrito extremamente baixo.
- Garante vibrações mais baixas.
- A autocentralização garante funcionamento concêntrico.
- Baixo consumo de energia.
- Baixo ruído.

APLICAÇÕES: Adequado para fiação de anel e retorcedoras para algodão, fibras artificiais, lã e misturas.

VARIANTES:

- HF-100 (até 25000 rpm)
- HF-1 (até 22000 rpm)
- HF-21 (até 20000 rpm)
- HF-21C (até 18000 rpm)



BRAÇOS PENDULAR

Os sistemas de estiragem do braço pendular TeraSpin (comumente conhecidos como 'braço superior') são bem estabelecidos e aceitos por fábricas têxteis em todo o mundo. As molas de carga usadas nos braços pendulares são pré-calibradas para cargas específicas por um período de tempo ilimitado.

CARACTERÍSTICAS:

- Carregamento confiável por meio de molas helicoidais comprovadas.
- Escolha da seleção de carga em cada rolo superior.
- Árvore de manutenção.

BENEFÍCIOS:

- Qualidade consistente do fio.
- Não é necessário ajuste de medidor de altura após cada polimento.
- Sem perda de pressão ou variação de pressão nos rolos superiores.
- Capaz de executar uma ampla variedade de fibras.

APLICAÇÕES: Sistema de estiramento adequado para maçarqueiras e filatórios de anel de qualquer marca - para algodão, fibras artificiais, lã e misturas.

VARIANTES:

- Maçarqueiras.
- PK1500-3RDS, PK1500-4RDS, PK1600-40 para algodão, fibras artificiais e misturas.
- Filatórios de Anel.
- PK2025 para algodão e fibras artificiais de fibra curta
- PK2035 para fibras artificiais de fibra longa
- PK1601-01 para lã/penteado.



TOP ROLLERS

Os top rollers TeraSpin garantem qualidade de saída consistente, desempenho confiável e longa vida útil. Caracterizados por construção robusta e recursos excepcionais, os top rollers TeraSpin continuam sendo a escolha preferida das fiações em todo o mundo.

CARACTERÍSTICAS:

- Rolamento de esferas de duas carreiras resistente.
- Endurecimento total do eixo e das conchas externas.
- Vedação tipo U eficaz.
- Lubrificado com graxa especial TRG 5.

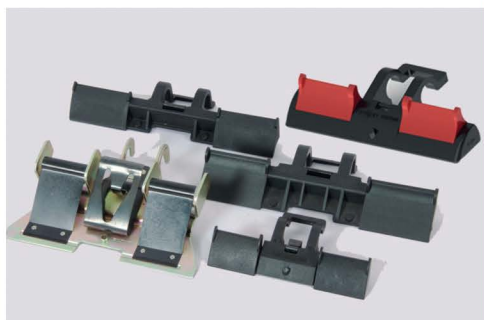
BENEFÍCIOS:

- Maior capacidade de carga.
- Sem entrada de partículas estranhas.
- Longos intervalos de relubrificação reduzem a manutenção.
- Funcionamento suave.
- Saída de qualidade consistente.

APLICAÇÕES: Algodão, fibras artificiais, lã e misturas.

VARIANTES:

- Maçarqueiras.
- LP315 / LP317.
- Filatórios de Anel.
- LP302 / LP303 (calibre 68,4mm, 70mm, 75mm e 82,5mm)
- LP314 / LP316 para estrutura de anel penteado.
- NOVO! LP302 com luva de polímero como rolo de avental para melhor aderência do avental superior e resistência à reação química.



GAIOLA

As gaiolas TeraSpin (curtos e médios), feitos de polímero, garantem uma produção de qualidade consistente e uma melhoria geral no desempenho dos sistemas de estiragem.

CARACTERÍSTICAS:

- Feito de polímero preenchido com fibra de vidro para estabilidade dimensional.
- Mais leve em comparação com as gaiolas de chapa metálica.
- O design garante um aperto suave e controle eficaz das fibras.
- Superfície mais limpa para rotação suave dos manchões superiores.
- Pode substituir prontamente as gaiolas de metal existentes.

BENEFÍCIOS:

- A gama existente de espaçadores pode ser usada nas gaiolas.
- Qualidade consistente. • Livre de manutenção.

APLICAÇÃO: Algodão, fibras artificiais, lã e misturas.

VARIANTES:

Tramas de Velocidade.

OH 514-tipo curto OH 534-tipo médio OH 524-tipo longo.

Quadro de Anel.

OH 62-tipo curto.

OH 131-tipo médio OH 121-tipo longo.

OH 554 - fiação penteada.

NOVO! GAIOLA PARA FILATÓRIO

- A área de contato mínima oferece menos resistência à rotação do manchão.
- O raio fixo garante uma distância uniforme entre o nip do manchão e o nip do rolo frontal.
- Acomoda a variação no comprimento do manchão e mantém a tensão uniforme do manchão.

BENEFÍCIOS:

- Melhores resultados do fio.
- Vida útil mais longa do manchão.
- Fácil remoção do manchão durante a limpeza.



KITS DE ATUALIZAÇÃO

A atualização de máquinas de fiação existentes com componentes de tecnologia de ponta melhora a produtividade, a qualidade e a eficiência energética. Os kits de atualização TeraSpin oferecem os benefícios duplos de desempenho aprimorado com baixo investimento. A TeraSpin oferece kits de atualização para a zona de estiragem e a zona do fuso.

ZONA DE ESTIRAGEM:

A conversão de estiragem é a maneira preferida de atualizar os maçarqueira e os filatórios de anel. Os sistemas de fixação mecânicos e/ou pneumáticos antigos desatualizados podem ser substituídos pelos sistemas de peso com mola TeraSpin mais eficientes. Esses sistemas de peso não precisam de ar comprimido ou pressão hidráulica para atingir a carga necessária nos rolos superiores.

VARIANTES:

Sistema de estiragem PKI 500, 3/3 e 4/4 para tramas de velocidade PK 2025/ PK2035 sistema de fixação para filatórios de anel.

ZONA DO FUSO:

Os filatórios de anel consomem quase 60% da energia do processo de fiação, dos quais os fusos e o acionamento do fuso consomem aproximadamente 40%. Uma pequena economia aqui refletirá diretamente no custo do fio. Ao otimizar parâmetros como diâmetro do cais do fuso, DU 1, taxa de transferência e elevação etc., o consumo de energia pode ser consideravelmente reduzido. O novo fuso de alta velocidade TeraSpin com inserto HF-100 foi projetado para operar a 25.000 rpm. Seu conjunto de reforço compacto requer aproximadamente 20% menos óleo do fuso, resultando em economia de energia e óleo do fuso.

VANTAGENS:

- Aumento da velocidade do fuso e produtividade.
- Redução do consumo de energia.
- Melhoria e qualidade consistente da saída.
- Vida útil estendida da máquina.



GRAXA TRG5

A indústria de fiação exige graxa especial para manter os rolos superiores de estiragem funcionando com intervalos de lubrificação mais longos. Além disso, micropoeira, fiapos, umidade e temperatura na seção de fiação podem prejudicar seriamente as propriedades de lubrificação da graxa, afetando adversamente o desempenho. O TeraSpin TRG5 é especialmente formulado para atender a essas condições de trabalho rigorosas. Também é adequado para rolamentos de rolos inferiores.

CARACTERÍSTICAS:

- Graxa à base de bário
- Alta capacidade de carga
- Boa afinidade com metais
- Excelentes propriedades de resistência à água
- Maior faixa de temperatura de trabalho (-30°C a + 140°C)

BENEFÍCIOS:

- Maior intervalo de lubrificação - 30.000 horas
- Alta resistência à corrosão
- Vida útil estendida
- Custo de manutenção reduzido

NOVO! PASTILHAS TERASPIN HF-100

A nova TeraSpin HF-100 é a pastilha de alta velocidade e alto desempenho de última geração. A pastilha HF 100, com aproximadamente 20% menos teor de óleo, foi projetada para funcionar a 25.000 rpm. A Tera Spin oferece fusos completos com pastilhas HF~ 100.

CARACTERÍSTICAS:

- 1) Comprimento da lâmina reduzido para 100mm.
- 2) Design de rolamento de alta precisão e baixa tolerância.
- 3) Apenas dois pontos de contato (no apoio do pé e no pescoço).

BENEFÍCIOS:

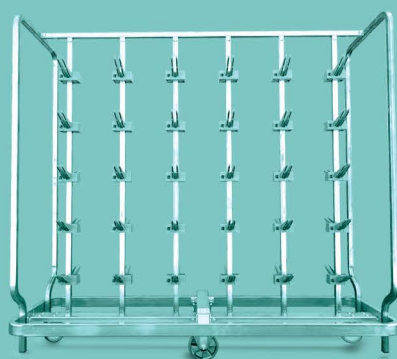
- 1) Alta estabilidade dimensional mesmo em velocidades mais altas
- 2) Muito estável mesmo em alta velocidade do fuso leva a baixa pilosidade e redução da quebra da extremidade.
- 3) Requisito de óleo do fuso reduzido em até 20%.

VARIANTES:

Elevação de 160/170/180/190/210mm com largura mínima de 18,5mm.



www.themasystem.com



A Empresa

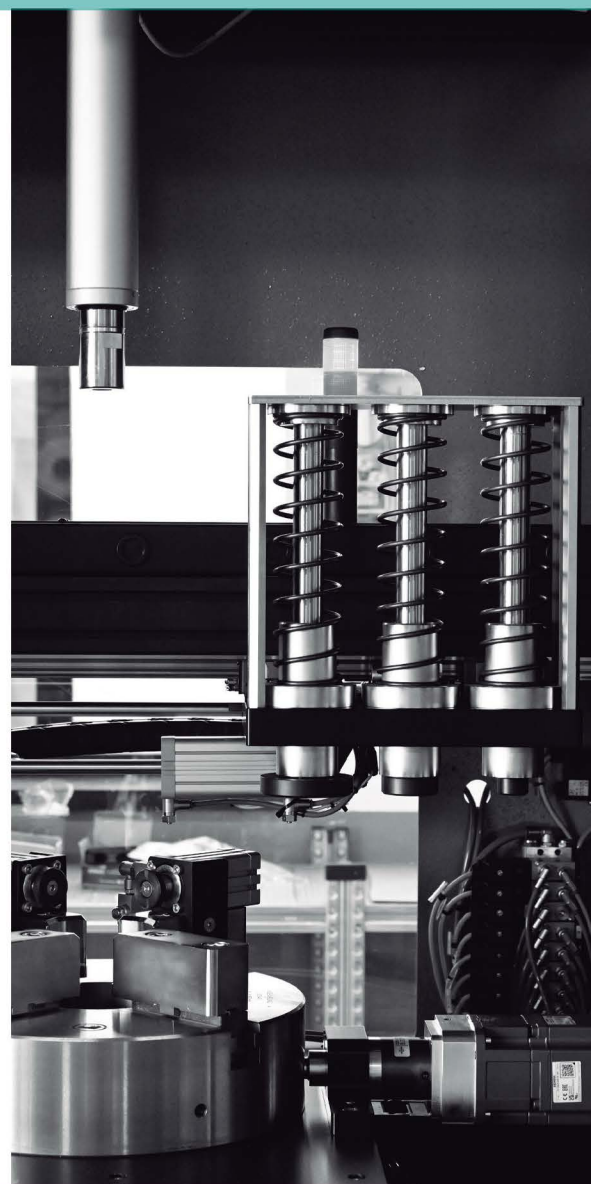
Fundada em 1988, a Thema System nasceu com um propósito claro: aplicar conhecimento técnico de alta complexidade ao setor têxtil, especialmente na área de automação e controle de qualidade. Ao longo de sua trajetória, consolidou-se como referência no desenvolvimento de sistemas inteligentes que unem pesquisa científica, inovação e soluções práticas para a indústria.

Com uma equipe altamente especializada, a empresa produz equipamentos focados em inspeção automática, controle dimensional, medição de densidade e análise espectral de cor, elevando o padrão de qualidade nos processos de fiação, texturização, tingimento e produção de meias.

Com soluções customizáveis e integração total aos sistemas de automação existentes, a Thema System entrega ao mercado têxtil um novo patamar de controle, precisão e eficiência.



Acesse aqui o hot site da representada e veja todos os catálogos





TAC80

Sistema de controle de comprimento de fio, com software customizável e gestão independente de posições, aumentando eficiência e controle operacional.



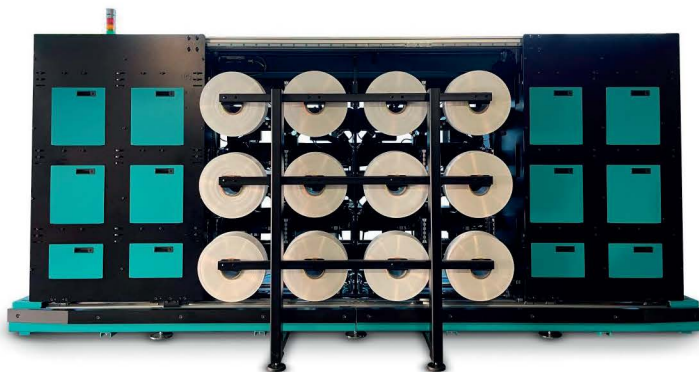
ARA COLOR

Sistema de controle de tonalidade que detecta diferenças de cor entre bobinas do mesmo lote com extrema precisão.



SPINPACK OS-T

Sistema automático para abertura de conjuntos de fiéis, garantindo eficiência, segurança operacional e otimização do processo de limpeza.



RA VISION 24/32

Sistema de inspeção visual simultânea de até 32 bobinas, capaz de identificar filamentos rompidos (até 2 mm), deformações, manchas, variações de perfil e alterações de tonalidade.

SMART LDCS, EVO e WKS

Sistemas a laser para medição de densidade de bobinas antes do tingimento.



BT60

Carrinho leve e personalizável para integração com sistemas automáticos de inspeção.





A Empresa

Localizada em Coimbatore, na Índia, a Tex-Tech foi fundada no ano de 1975 para fabricar conjuntos de alicates para máquinas Penteadadeiras Rieter E7, E7 / 2 e E7 / 4, sendo a primeira empresa do mundo a introduzir a tecnologia de condicionamento de conjuntos de alicates.

Hoje, a Tex-Tech agregou também em seu portfolio de produtos o Kit de Retrofit de alta produção (tipo E62) para modernizar Penteadadeiras Rieter E7 / 5, E7 / 5A e E7 / 6. Este kit consiste em alicates E62 de pressão de alumínio fundido, sistema de carregamento de desprendimento modificado, sistema de carregamento de caixa com tração modificada e conjunto de caixa de engrenagens de alta velocidade. Isso garantiu um aumento de 15-20% na produção devido ao aumento nas velocidades de até 325 afinetadas, além de 1% de economia de resíduos de lã.

A Tex-Tech transporta estoques de todas as peças sobressalentes para penteadadeiras modernas e atende a Indústria Têxtil por fornecimento imediato a preços competitivos. Além disso, a empresa está sempre atenta à tecnologia atual para atualizar máquinas de geração anterior. De um começo modesto, cresceu para uma indústria de médio porte com os mais modernos centros de usinagem CNC (Controle Numérico Computadorizado).

Acesse o hot site da representada e veja todos os catálogos aqui



KITS RETROFIT

Tipo E60 para Penteadadeiras E7/4 e LK 250



- Aumento de 20 - 25 % nas taxas de produção (ou)
- 1,5 - 2% de economia para as taxas de produção existentes
- Melhoria de 10 a 15% nos níveis de imperfeição e classificação
- Níveis mais baixos do nep devido à geometria da pinça modificada
- Maior vida útil da pinça devido à construção aprimorada
- Consistência em U%
- Inversão menor

Tipo E62 para Penteadadeiras Rieter E7/5, E7/5A, E7/6 & E60H



- Aumento de 15 - 20 % nas taxas de produção (ou)
- 1,5 - 2% de economia para as taxas de produção existentes
- Melhoria de 10 a 15% nos níveis de imperfeição e classificação
- Níveis mais baixos do nep devido à geometria da pinça modificada
- Maior vida útil da pinça devido à construção aprimorada
- Consistência em U%
- Inversão menor

Kit de Conversão de LK 54 para E 62



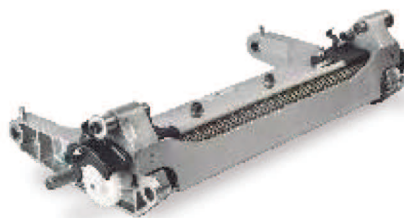
- Aumento da taxa de produção em 10% com 1% de economia
- Melhores níveis de qualidade do fio
- Vida útil aprimorada da pinça devido à construção aprimorada
- Consistência em U%
- Inversão menor

PEÇAS PARA PENTEADEIRAS

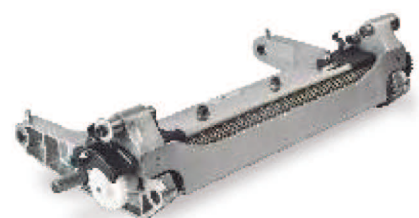
Pinças para Penteadadeiras



E7/5, E7/5A, E7/6, E60, E60H, E70R, E62, E65 & E66



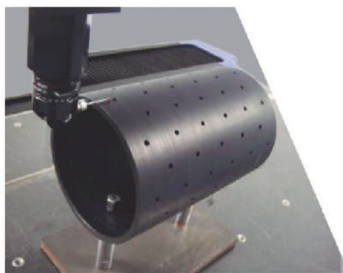
E80, E86



Toyota T212

PEÇAS PARA PENTEADEIRAS

Carretéis de Etracetal



A inspeção do CMM garante níveis de qualidade rigorosos



Cinta de tela para evitar deslizamento



Cores diferentes para identificação de título



CNC usinado para altos níveis de precisão

Rolos de Limpeza Flocados e em Espiral



Fibra de poliamida especial para limpeza perfeita

MODELOS :
Os rolos espirais estão disponíveis para E7 / 4, E7 / 5, E7 / 5A. Penteadeiras: E60, E60H, E62, E72, E65, E75, E66, E76, EBO, LK54, LK64, LK64 Z e LK69.

BENEFÍCIOS:

- Melhor remoção de fibras dos rolos superiores devido à areia abrasiva.
- Excelente resiliência é alcançada devido às fibras de Nylon de grau especial.
- Longa vida útil devido à qualidade superior de fixação e corte (processo de automação).



Pino lateral resistente à abrasão

Fibra de poliamida especial com grãos abrasivos para limpeza superior

BENEFÍCIOS:

- Cerdas superfina de primeira qualidade garantem uma limpeza eficaz.
- Corpo Base em ABS auxilia na fixação sólida dos tufo de fibra.
- Mesmo se um tufo de cerdas for arrancado, o fio de retenção permanece na base da escova, portanto, os danos ao Unicomb são eliminados.



Escova com fio de aço



Escova de fibra mexicana com base em ABS



Escova Base Crocodile Tooth ABS com fibra extra rígida

BENEFÍCIOS:

- Fibras mexicanas com rigidez extra e menor resiliência aumentam a eficiência da limpeza.
- O design do "Crocodile tooth" elimina a deformação da base da escova, mesmo em altas velocidades de trabalho.

PEÇAS PARA PENTEADEIRAS

Peças para Caixa de Câmbio
E7/5, E7, 5A, E7/6, E60, E60H, E70R,
E62, E72, E65, E75, E76 & E80



Engrenagens de
aço retificado
endurecido e
perfilado



Suporte da caixa
de engrenagens,
anel espaçador
e braço da
manivela



Conjunto de
engrenagem
diferencial (aço
forjado)

Caixa de tração, Estiragem e Peças de bobina para
Penteadoras E7/5, E7, 5A, E7/6, E60, E60H, E70R,
E62, E72, E65, E75, E76 & E80



Caixa de câmbio
da bobina para
E7/5, E7/5A e E7/6



Caixa de câmbio
da bobina para
E62, E72, E65,
E75 E66 e E76

Peças de Polímeros
E7/5, E7, 5A, E7/6, E60, E60H, E70R,
E62, E72, E65, E75, E76 & E80



Peças de nylon em
material original



Peças de nylon em
material original

Peças Longitudinais (Alumínio PDC)
E7/5, E7, 5A, E7/6, E60, E60H, E70R, E62,
E72, E65, E75, E76 & E80



Levantament
o de Carga
Tipo E65



Manivela de pinça,
rolamentos de suporte,
trava de mola, sup.
frontal, dobradiça e
agregado de pressão

Peças para UNILAP

Conectores
Universais



POLÍTICA DE QUALIDADE

Buscar a satisfação dos clientes, através da comercialização e representação de máquinas e peças no segmento têxtil, comprometendo-se com o atendimento dos requisitos aplicáveis e estratégicos, através da melhoria contínua do Sistema de Gestão da Qualidade.



FILIAL BRUSQUE



BOOK COMPLETO DE REPRESENTADAS:
TECELAGEM | FIAÇÃO | ACABAMENTO TÊXTIL
IMPRESSÃO DIGITAL | RÁFIA | MALHARIA | PNEUMÁTICA



FALE COM
A GENTE!



www.tabatex.com.br | contato@tabatex.com.br

MATRIZ

Rua dos Antúrios, 187
Cidade Jardim | Americana/SP
(19) 3475.7757

FILIAL

Rodovia Ivo Silveira, 1500
Bateas | Brusque/SC
(47) 3052.4721



SIGA-NOS
NAS REDES

