



A Empresa

Com 50 anos de experiência, a BMSvision é líder global em softwares MES (Manufacturing Execution Systems) para a indústria têxtil, de plásticos e de embalagens.

Um grupo de especialistas em P&D altamente qualificado desenvolve soluções de hardware e software que ajudam a otimizar operações. Com apoio de gerentes de projeto e técnicos de campo que realizam a instalação e prestam serviços de manutenção - quando necessário - em escala global.

Hoje, grandes empresas em todo o mundo confiam nas soluções MES da BMSvision para o gerenciamento diário de suas operações.

Durante muitos anos, a BMSvision construiu sua experiência em uma grande base instalada na indústria de plásticos e têxteis, permitindo que seus clientes usem o MES integrado ao ERP, atendendo às novas demandas da INDUSTRY 4.0 e da SMART FACTORY.

Com a BMSvision, sua empresa

5 PASSOS PARA O SUCESSO

está pronta para a INDÚSTRIA 4.0!



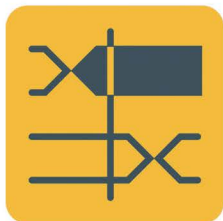
SOLUÇÕES MES MODULARES PARA A INDÚSTRIA TÊXTIL

WEAVEMASTER



Monitoramento da produção em tempo real

KNITMASTER



Programação e planejamento

TUFTMASTER



Controle de conformidade e rastreabilidade

QUALIMASTER

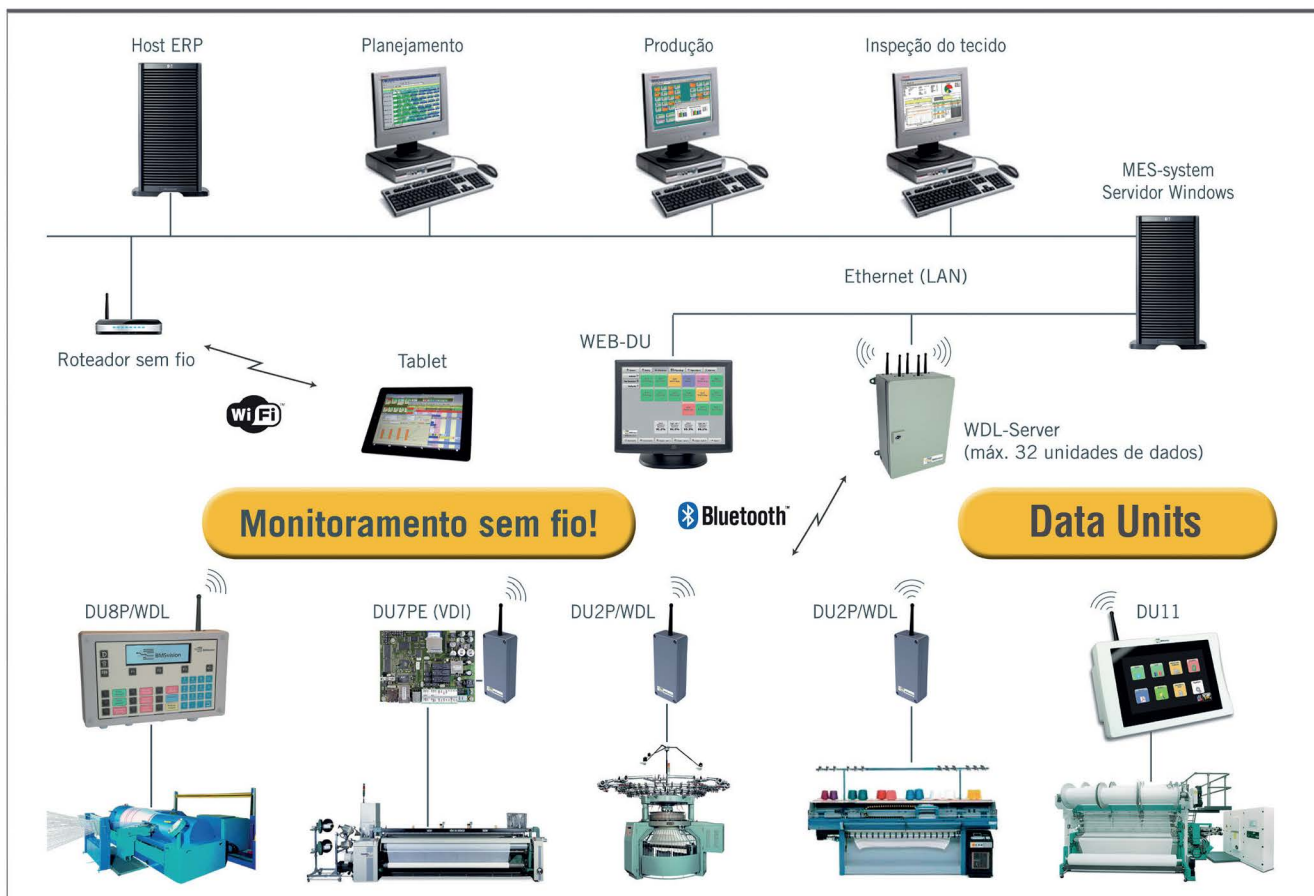
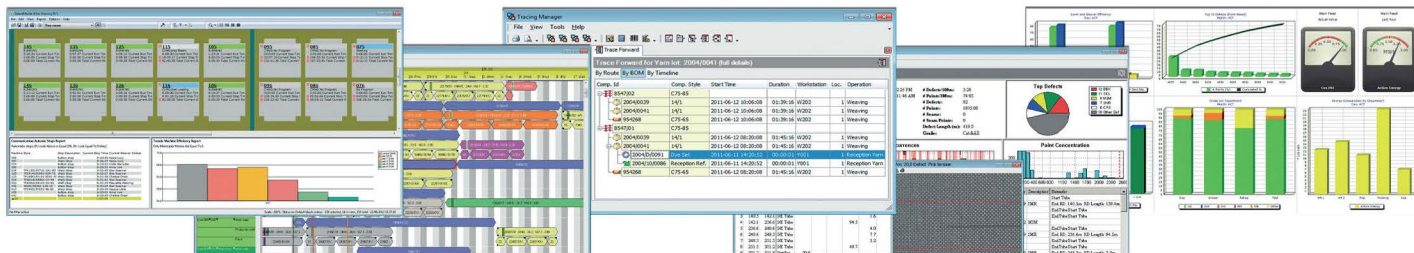


Inspeção do tecido

ENERGYMASTER



Monitoramento do consumo de energia



BMSvision

Empowering your productivity

Sistemas de Execução
de Manufatura (MES)

TECELAGEM

www.bmsvision.com

Weave Master

O WEAVERMASTER é uma ferramenta poderosa que permite aos gerentes alcançarem a excelência operacional e se adaptam rapidamente às mudanças.

O WEAVERMASTER está no coração da Indústria 4.0 e da Smart Factory, oferecendo um conjunto de módulos MES com conectividade, armazenamento inteligente e comunicação segura.



01

Maior
eficiência



02

Processos
logísticos
transparentes



03

Mais primeira
qualidade



04

Consumo
de energia
reduzido



05

Aumento da
satisfação do
cliente

Knit Master



O Knit Master é líder mundial em sistemas MES para tecelagem. Ele monitora e sincroniza todos os processos de fabricação e logística dentro da fábrica, desde a compra do fio, o estoque e o envio do produto finalizado.

As suas poderosas ferramentas de análise, permitem uma rápida identificação dos pontos fracos e estrangulamentos, conseguindo assim uma utilização otimizada das capacidades de produção.

NOSSA OFERTA

Monitoramento em tempo real



Monitoramento da taxa de alimentação do fio



Programação



Controle de qualidade



Acompanhamento de operador



Gestão de inventário de fios



Monitoramento de consumo de energia



Integração com sistema ERP



BENEFÍCIOS

Aumento da eficiência

Redução do consumo de fios

Programação de produção

Melhoria na qualidade

Menos administração

Redução dos níveis de estoque

Redução do consumo de energia

Fluxo de informação transparente

QualiMaster

Instalado como um sistema autônomo ou como uma extensão dos sistemas WeaveMaster ou KnitMaster, o QualiMaster oferece uma poderosa solução de inspeção que permite análise de qualidade total e classificação de tecido. As plantas de tecelagem equipadas com o WeaveMaster podem integrar o QualiMaster para inspeção "no tear", minimizando os riscos de tecido de baixa qualidade e reduzindo a carga de trabalho no departamento de inspeção de tecido cinza. Para inspeção de tecido acabado, um software dedicado de mapeamento e corte otimizado permite maximizar o rendimento de primeira qualidade com o mínimo de operações de corte e dados em tempo real.

- Coleta de dados em tempo real
- No tear, inspeção de tecido cinza e acabado
- Interface de usuário com *touch-screen*
- Mapa de peças e impressão de tickets
- Estatísticas abrangentes de qualidade
- Software para mapeamento
- e corte otimizados
- Interface com sistema ERP

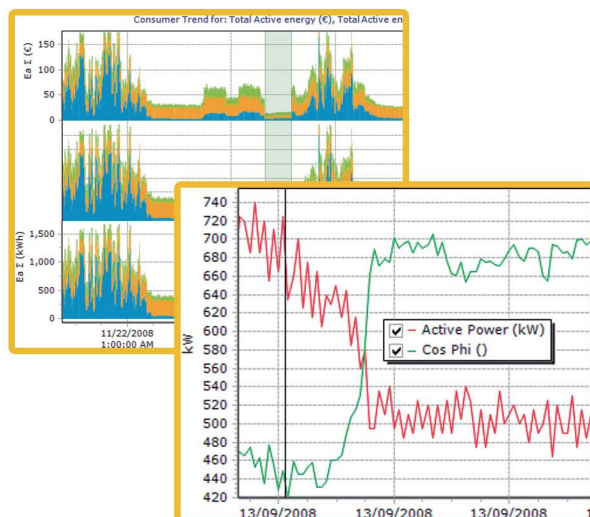


BENEFÍCIOS

- Baixa qualidade reduzida através do tear na seção
- Alarmes em tempo real em caso de problemas de qualidade
- Impressão de tickets específicos do cliente
- Relatórios de qualidade total
- Monitorando a eficiência do inspetor
- Extrema flexibilidade através do gerador de relatórios incorporado

Energy Master

O EnergyMaster é o sistema de monitoramento de energia em tempo real da BMSvision. Seguindo o princípio de Monitoramento e Meta (M&T), ele mapeia os diferentes consumos de energia (eletricidade, gás, ar comprimido, água, vapor, etc.) para análise e otimizações adicionais. A integração com os sistemas BMSvision MES fornece uma visão completa entre consumo e produção de energia.



- Monitoramento em tempo real de todos os consumos de energia
- Relatório do consumidor para análise de consumo por departamento, centro de trabalho
- Relatórios de tendências de consumo
- Alarme automático
- Pico de barbear
- Correlação com dados de produção

BENEFÍCIOS

- Entre 3 e 7% de economia de energia
- Identificação de consumidores excessivos de energia
- Alocação correta do custo de energia por produto, ordem de produção

www.bmsvision.com

Data Units

A BMSvision oferece uma ampla gama de Data Units com display e unidades de dados headless que atendem a todas as suas necessidades de conexões de máquina, comunicação de host, interface de usuário e IoT.



DU3

DU9

DU11

DU15

DU2P

DU7-16

DU7PE

Características

	DU3	DU9	DU11	DU15	DU2P	DU7-16	DU7PE
Controle de documento	-	-	•	•	-	-	-
Rastreamento do operador	-	•	•	•	-	-	-
Pronto para IoT (broker MQTT instalado)	•	•	•	•	-	•	•
Backup e recuperação (opcional)	•	•	•	•	-	•	•

Argus



Inspeção automática no tear para tecidos Jacquard

O scanner ARGUS consiste em um conjunto de câmeras fixas e uma barra de iluminação LED em uma carcaça fina de alumínio e pode ser montado no tear ou no enrolador tangencial.

Algoritmos inteligentes de software de reconhecimento de imagem detectam defeitos de deformação e enchimento, manchas, flutuações e muitos outros defeitos de tecelagem e o ARGUS interrompe o processo no tear em caso de defeitos graves e riscos de baixa qualidade. Um módulo de software adicional permite o monitoramento das distâncias do traçador em tecidos de airbag OPW (One Piece Woven).

Conectado ao sistema QualiMaster, todas as informações de defeitos, passadas e time stamp, são enviadas e armazenadas em um banco de dados de qualidade de tecidos, permitindo o mapeamento de peças e diversos tipos de relatórios de análise de qualidade.

O ARGUS é a ferramenta de monitoramento de qualidade perfeita para tecelagens de tecidos jacquard de alta qualidade.

CASE DE SUCESSO ★★★★★

Santista fecha parceria com a **BMSvision** para projeto completo de instalação do sistema MES **WeaveMaster**

Seguindo o plano de transformação cultural e digital, além da modernização do parque industrial, a Santista segue investindo em tecnologia para melhoria da produtividade.

No primeiro semestre de 2022 a equipe da Tabatex acompanhou o gerente de vendas da **BMSvision** – Jan De Rocker – em uma importante visita ao Brasil e às unidades da empresa **Santista** nas cidades de Americana e Tatuí, onde se reuniram com os setores de T.I. e Tecelagem para concluir um projeto de compra do software MES **WeaveMaster** e a aquisição das unidades de dados modelo DU9.



A empresa que já possui há mais de 30 anos o sistema **WeaveMaster** da **BMSvision**, amplia agora o monitoramento de dados de todos os teares das unidades fabris, comprovando que o sistema é seguro, eficiente e o líder mundial de mercado quando o assunto é sistema exclusivo para MES.

No atual sistema adquirido pela empresa, além da ampliação do monitoramento em toda cadeia de produção, a transmissão de dados passa a utilizar a tecnologia Bluetooth® garantindo muito mais eficiência, baixa latência dos dados e a conveniência do não uso de cabos para conexão das unidades de dados.

Neste projeto, com a aquisição tanto das unidades de dados DU9 como também do software, o pacote inclui o sistema de monitoramento, planejamento, licenças de atualização de software, serviço de painel, backup e recuperação, licenças do servidor, conector BI e modelo de relatório exclusivo do **WeaveMaster**.