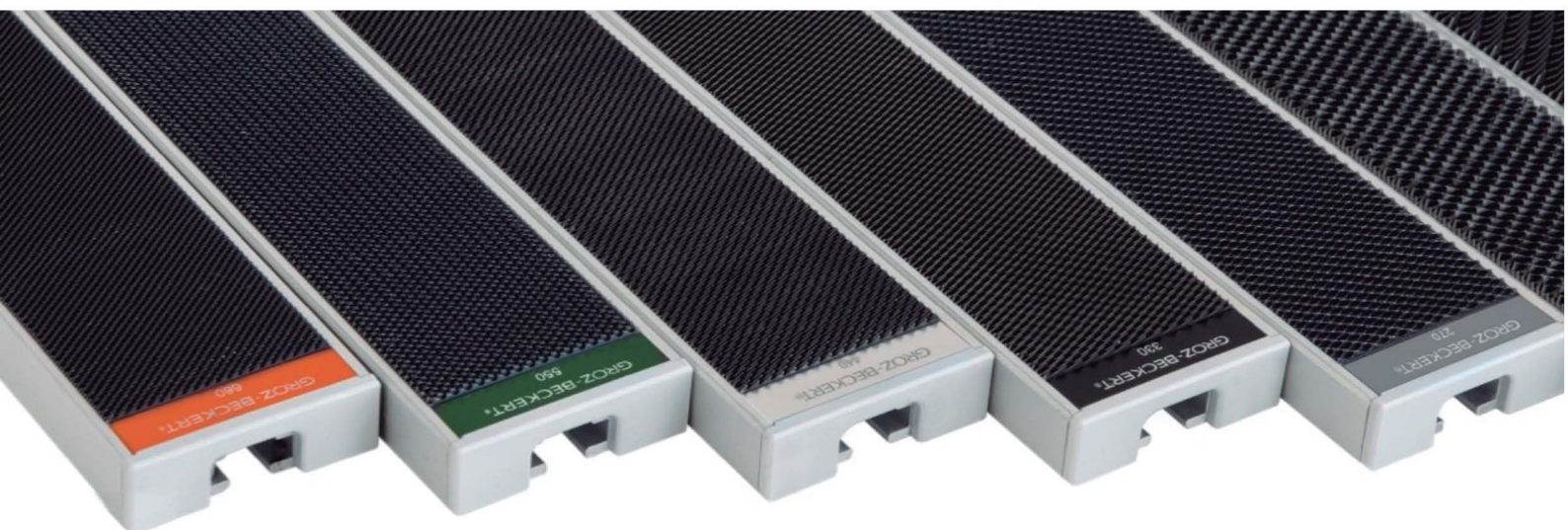


# GROZ-BECKERT

Guarnições para  
Cardagem

FIAÇÃO

www.groz-beckert.com



## A Empresa

O conceito de cardagem existe desde 1770, e as primeiras máquinas foram criadas em 1850. Com um design inalterado, o foco de melhorias na cardagem está relacionado ao seu rendimento que até a década de 60 era inferior a 10kg/h. Atualmente, o volume já foi elevado para 220 kg/h com esse aumento sendo possível graças à aplicação de dispositivos especiais: as guarnições.

A diversidade de guarnições que estão disponíveis hoje permite uma adaptação especial das máquinas de cardação segundo a matéria-prima fibrosa a processar, e a taxa de rendimento desejada.

A **Groz-Beckert** - empresa de origem alemã fundada em 1852 - oferece todos os produtos necessários para o processo de cardagem, atendendo às aplicações mais exigentes em fiação, fibras descontínuas longas, e fibras para não-tecidos, em processos de velocidade muito baixa ou muito alta.



Acesse aqui o **hotsite**  
e veja todos os catálogos

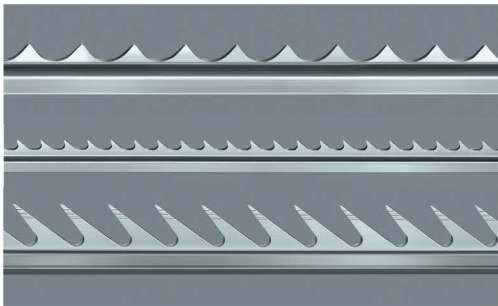
# GROZ-BECKERT

[www.groz-beckert.com](http://www.groz-beckert.com)



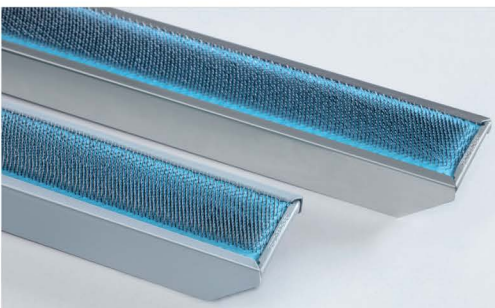
[www.tabatex.com.br](http://www.tabatex.com.br)

A linha de produtos da **Groz-Beckert** Carding permite atender às aplicações mais exigentes em fiação, fibras descontínuas longas, e fibras para não-tecidos, em processos de velocidade muito baixa ou muito alta. A **Groz-Beckert** desenvolveu assim a sua linha de guarnições metálicas, flats fixos e tops.



### GUARNIÇÕES INTEGRALMENTE METÁLICAS

Com foco na proteção das fibras, vasta linha de designs, qualidades de aço e tipos de acabamento permitem ao cliente escolher a configuração ideal para qualquer tipo de carda, obtendo o máximo de rendimento no processamento de materiais fibrosos.



### GUARNIÇÕES PLANAS DE FLATS

Consistem em fios flexíveis que, junto com o cilindro, assumem a ação principal de cardagem. Também são projetados para coletar lixo, poeira e fibras curtas. Estão disponíveis em diferentes alturas e com PPSI variável, selecionados de acordo com o nível de produção e o processo de fiação.



### GUARNIÇÕES PLANAS ESTACIONÁRIAS

Na zona de pré-cardagem, a matéria-prima deve ser preparada de forma que a carga nos flats seja limitada. Grandes tufo de fibras são abertos em tufo de fibras menores pelos flats estacionários. Na zona de pós-cardagem, ocorre uma cardagem adicional na qual as fibras são novamente paralelizadas e individualizadas.

## O DESENVOLVIMENTO DA GROZ-BECKERT CARDING

A ampla variedade de geometrias, qualidades de aço e tipos de acabamento permite ao cliente escolher a configuração perfeita de guarnições para qualquer marca de cardas.

A Groz-Beckert Carding tem como objetivo principal apoiar seus clientes para obterem os métodos ideais de processamento para as fibras.

