



Where Experience
Meets Perfection



www.beneks.com

 **BENEKS**
Fabric Dyeing & Finishing Machineries





İçindekiler Content

www.beneks.com

- 4 Kurumsal
Corporate
- 5 Kalite Politikası
Quality Policy
- 06/11 EcoCompact HT Kumaş Boyama Makinesi
EcoCompact HT Fabric Dyeing Machine
- 12/13 Halat Açma, Kesme, Sıkma ve Enzim Yıkama Makinesi
Rope Opening, Slitting, Squeezing and Enzyme Washing Machine
- 14 Fular Ünitesi
Padder Unit
- 15 Fular Dozaj Ünitesi
Padder Dosing Unit
- 16/17 Balon Sıkma Makinesi
Baloon Squeezing Machine
- 18 Islak Ters Çevirme Makinesi
Wet Fabric Reversing Machine
- 19 Santrifüj Sıkma Makinesi
Centrifugal Squeezing Machine
- 20 Yaka Sıkma Makinesi
Collar Squeezing Machine
- 21 Baraban Kurutmalı Yaka Sıkma Makinesi
Collar Squeezing Machine With Drum Dryer
- 22 Fularban Ram Önü Kurutma Makinesi
Fularban Predryer Machine Before Stenter
- 23 Apreban Ram Önü Kurutma Makinesi
Apreban Predryer Machine Before Stenter
- 24 Kurutmaban Kurutma Önü Ön Kurutma Makinesi
Kurutmaban Predryer Machine Before Relax / Tumbler Dryer
- 25 Serbest Kurutma Makinesi
Free Predryer Machine
- 26 Kuru Kumaş Hazırlama Makinesi
Dry Fabric Preparation Machine
- 27 Kuru Kumaş Ters Çevirme Makinesi
Dry Fabric Reversing Machine
- 28 Kenar Dikme Makinesi
Edge Sewing Machine
- 29 Tüp Kesme Makinesi
Tube Slitting Machine
- 30 Laboratuvar Numune Yıkama Makinesi
Laboratuary Sample Washing Machine
- 31 Tumbler Kurutma Makinesi
Tumbler Dryer Machine
- 32/33 Baskı Boya Mutfağı ve Ekipmanları
Printing Dye Kitchen & Equipments





Tarihimiz Our History

BENEKS, İstanbul'da 4.000m2 kapalı alana sahip kendi fabrikasında faaliyetlerini sürdürmekte olan mühendis bir ekip tarafından kurulmuş olan bir mühendislik firmasıdır.

Faaliyetlerine 1988 yılında başlayan Beneks, bugüne kadar kesintisiz olarak Tekstil Sektörüne hizmet etmiş, kumaş boyahanelerinde kullanılan kumaş hazırlama ve terbiye makinelerinde uzmanlaşmış ve elde ettiği Pazar payı ile söz sahibi olmuştur. 1998 yılında ise ürün gamına HT Kumaş Boyama makinelerini dahil ederek ürün gamını daha da zenginleştirmiştir.

Mottosu "Rekabet fiyatta değil, KALİTEDEDİR" olan Beneks, pazardan daha çok pay almak yerine kaliteyi ve sürdürülebilirliği ilke edinen müşteri profilini hedeflemektedir.

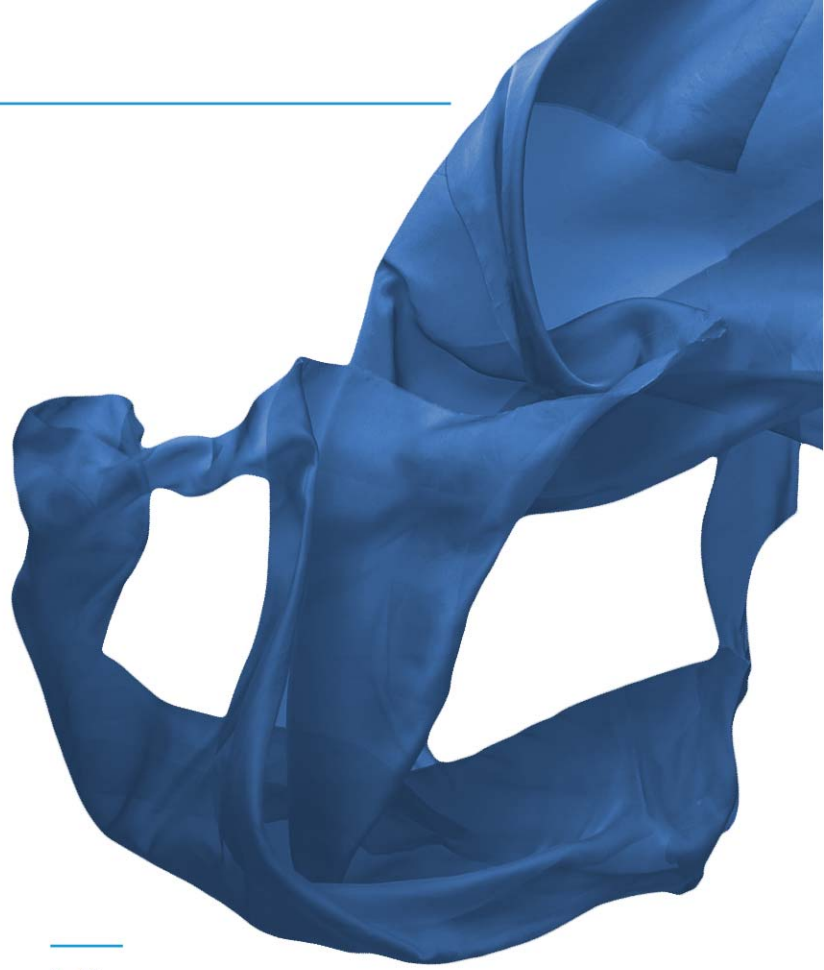
Üretimini %70'ini ihraç eden Beneks, kalitesi ve gücü ile uluslararası pazarda ülkemizi temsil eden firmalardan biri olmaya devam etmektedir.

BENEKS is an engineering company founded by a team of engineers who continue their activities in their own factory with a 4,000m2 closed area in Istanbul.

Beneks, which started its activities in 1988, has served the Textile Industry uninterruptedly until today, specializing in fabric preparation and finishing machines used in fabric dyehouses and gaining a say in the market share it has achieved. In 1998, it further enriched its product range by including HT Fabric Dyeing machines.

Beneks, whose motto is "Competition is not in price, but in quality", targets a customer profile that adopts quality and sustainability as principles rather than gaining a larger share of the market.

Exporting 70% of its production, Beneks continues to be one of the companies that represent our country in the international market with its quality and power.



Vizyonumuz Our Vision

Hızla gelişen teknoloji ve rekabet koşulları içerisinde ulusal ve uluslararası pazarı takip ederek, tekstil sektörüne kaliteli ve inovatif ürünler sunmaktır.

To offer quality and innovative products to the textile industry by following the national and international market within the rapidly developing technology and competitive conditions.

Misyonumuz Our Mission

Her alanda gelişen teknolojiyi maksimum seviyede kullanarak 3R (Recycle, Reduce, Reuse) ve sürdürülebilirlik politikalarının tekstil sektöründe uygulanabilirliğini sağlayan makineler üretmek; Personelinin bilgi, tecrübe ve teknolojiyi kullanılabilirliğini en üst düzeyde tutmak ve personelinin bu bilgi, tecrübe ve teknolojiyi müşterilerine her an aktarabilir durumda olmasını sağlamaktır.

To produce machines that ensure the applicability of 3R (Recycle, Reduce, Reuse) and sustainability policies in the textile industry by using the developing technology in every field at the maximum level; To keep the use of knowledge, experience and technology of its personnel at the highest level and to ensure that its personnel can transfer this knowledge, experience and technology to its customers at any time.

Kalite Politikamız

Our Quality Policy



Müşteri memnuniyetini ön planda tutmak,
Sektörde değişen talepleri en hızlı şekilde tespit edip karşılamak,
Proje ve hizmetlerini zamanında gerçekleştirmek,
Sektöre kaliteli ürün ve hizmetler sunmak,
Teknolojiyi takip ederek müşteri memnuniyetinin kalıcı olmasını sağlamak,
Personelinin kalite bilincini güçlendirmek ve eğitimlerle desteklemek,
Çevre dostu ve güvenilir makineler üreterek sektörde lider olmak,
Ulusal ve uluslararası standartlara uymakta kararlı olmak ve standartlara uygun makineler üretmek,
Personelinin moral ve motivasyonunu üst seviyede tutmak.
BENEKS MAKİNE olarak kalite politikamızı tüm çalışanlarımızla paylaşarak bu hedeflere ulaşmayı taahhüt ediyoruz.

Keeping customer satisfaction at the forefront,
To identify and meet changing demands in the sector as quickly as possible,
To realize projects and services on time,
To provide quality products and services to the sector,
To ensure permanent customer satisfaction by following technology,
Strengthening the quality awareness of its personnel and supporting it with training,
To be a leader in the industry by producing environmentally friendly and reliable machines,
To be determined to comply with national and international standards and to produce machines in accordance with the standards,
Keeping the morale and motivation of its staff at a high level.
As **BENEKS MAKİNE**, we are committed to achieving these goals by sharing our quality policy with all our employees.



Economy



Quality





HT Kumaş Boyama Makinesi HT Fabric Dyeing Machine



Yüksek Kalite
High Quality



Daha Az Su Tüketimi
Less Water Consumption



Daha Fazla Yükleme Kapasitesi
More Load Capacity



Farkımız / Our Advantages

Beneks tasarımı In-Line sirkülasyon pompası ile gerçek düşük flote değerlerinde boyama.

Dyeing at the real low liquor ratio with the Beneks designed In-Line circulation pump.

Özel Jbox tasarımı sayesinde her göze maksimum göz kapasitesinde kumaş yükleyebilme imkanı ve düşük su ve kimyasal tüketimi. (Çalışılan kumaşın türüne bağlı olarak Jbox'a kapasitesinin %10'una kadar fazla kumaş yükleme imkanı.)

Thanks to the special Jbox design, fabric loading possibility at the maximum chamber capacity to each chamber and low water and chemical consumptions. (Possibility to load up to 10% more fabric into Jbox than its capacity, depending on the type of fabric being worked on.)

Çift kompansatörlü özel tasarım eşanjör sayesinde hızlı ısıtma ve hızlı soğutma.

Fast heating and fast cooling thanks to the specially designed heat exchanger with double compensators

Kumaşın Jbox içerisinde homojen yayılımı sayesinde kumaş takılmalarının önüne geçilmesi.

Preventing fabric tangling thanks to the homogeneous spreading of the fabric in the Jbox.

Kendisine ait sirkülasyon pompası ile karıştırılan ve kendisine ait eşanjör ile ısıtılan Rezerve Kazanı.

The Preparation Tank that mixed by its own circulation pump and heated by its own the heat exchanger.



Boyanabilecek Kumaş Türleri Workable Fabric Types

Pamuk, Polyester, Nylon, Keten, Bambu, Viskon ve bunların Likra karışımları olan Örgü, Dokuma ve Havlu tür kumaşların boyanabilmesine uygundur.

150kg, 200kg, 250kg ve 300kg'lık göz kapasitesinde 70gsm-1500gsm arasındaki kumaşlar uygun düze seçimleri ile rahatlıkla boyanabilmektedir.

It is suitable for dyeing the knitted, woven and terry fabrics such as Cotton, Polyester, Nylon, Linen, Bamboo, Viscose and their Lycra mixtures.

Fabrics between 70gsm-1500gsm in the chamber capacities of 150kg, 200kg, 250kg and 300kg can be dyed easily with appropriate nozzle selection.

Göz Kapasiteleri (Kg) / Chamber Capacities	Numune Makineleri İçin/For Sample Machines: 10-25-50-100 Üretim Makineleri İçin/For Production Machines: 150-200-250-300
Maksimum Çalışma Sıcaklığı (C) / Maximum Operating Temperature	135
Maksimum Çalışma Basıncı (Bar) / Maximum Operating Pressure	2,2
Dizayn Basıncı (Bar) / Design Pressure	3,2
Banyo Oranı / Bath Ratio	1:3
Makine Konstrüksiyonu / Machine Construction	TP 316L Paslanmaz Çelik / TP 316L Stainless Steel
Makine Kontrolü / Machine Control	Pnömatik Valfler ve PLC / Pneumatic Valves and PLC
Maksimum Kule Hızı (mt/dk.) / Maximum Reel Speed (mt/min.)	450

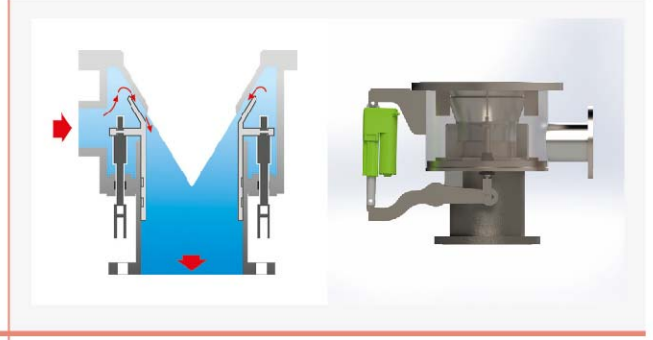
	Değerler 1 KG Kumaş Başınadır. / Values Are Per 1 KG Fabric.				
	Pamuk Koyu Renkler Cotton Dark Shades	Pamuk Açık Renkler Cotton Açık Shades	Viskon Koyu Renkler Viscose Dark Shades	Viskon Açık Renkler Viscose Açık Shades	Polyester
Su / Water lt/kg	28 / 32	20 / 22	25 / 27	18 / 20	10 / 12
Buhar / Steam Kg/kg	2,5	1,5	2	1,3	1,5
Energy / Enerji Kwh/kg	0,17	0,12	0,15	0,1	0,08
Proses Zamanı Process Time	7h 40min.	5h 50min.	6h	4h 45min.	3h 10min.

*Yukarıdaki değerler ortalama değerler olup kullanıcının çalıştığı kumaş tiplerine ve reçetelerine göre değişiklik gösterir.
*The above values are average values and vary depending on the fabric types and recipes the user works with.





Kule
Reel



2mm-10mm Arasında Ayarlanabilir Düze Açıklığı
Adjustable Nozzle Space between 2mm-10mm
Düze Çapları / Nozzle Diameters
140mm, 168mm, 220mm ve 272mm



Özel Dizayn Inline Yüksek
Kapasiteli Pompa
Special Design In-Line High
Capacity Type Main Pump



Manuel Filtre
Manuel Filter



Otomatik Filtre (Opsiyonel)
Automatic Filter (Optional)



Endirekt Isıtmalı İlave Tankları
Indirect Heated Additional Tanks



İlave Tankı İç Yapısı
Additional Tank Inner Structure



Jbox Yapısı
Jbox Structure



Ana Gövde & Ekipmanlar
Main Body & Equipments



Beneks Özel Dizayn Eşanjör
Beneks Special Design Heat Exchanger



Ekran
Screen



İlave Tankları Dozaj Pompaları
Additional Tank Dosing Pumps



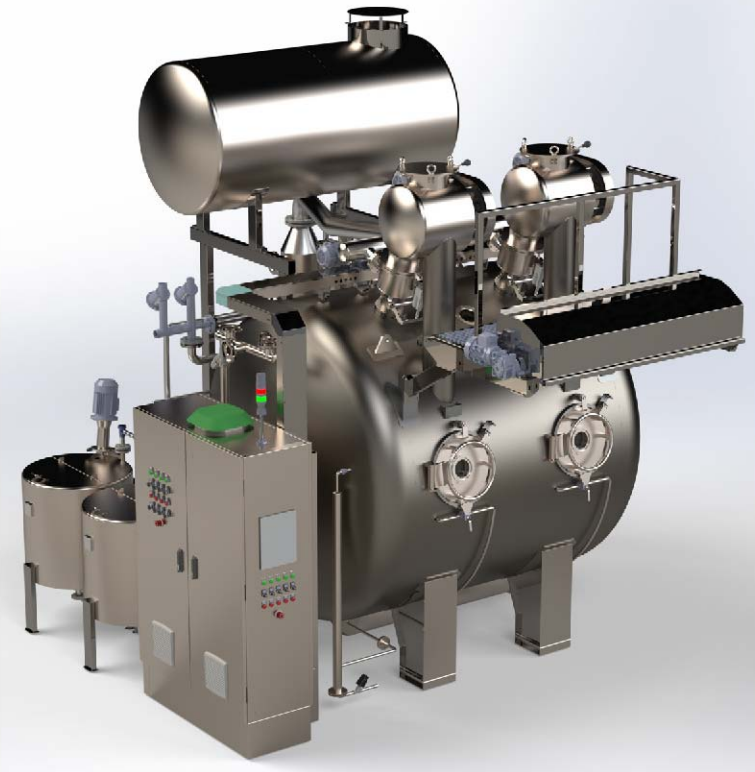
Kontrol Panoları
Control Panels



Su Giriş Vanaları ve Tuz Çözeltili Giriş Vanası
Water Inlet Valves and Salt Solution Inlet Valve



Uç Bulma
Seam Detection



Basınç Güvenlik Ekipmanı
Pressure Safety Equipment



Sallama Motoru
Plaiter Motor



**Kule Yataklaması ve Kumaş
Takılma Sivici**
Reel Bedding And Fabric
Tangling Switch

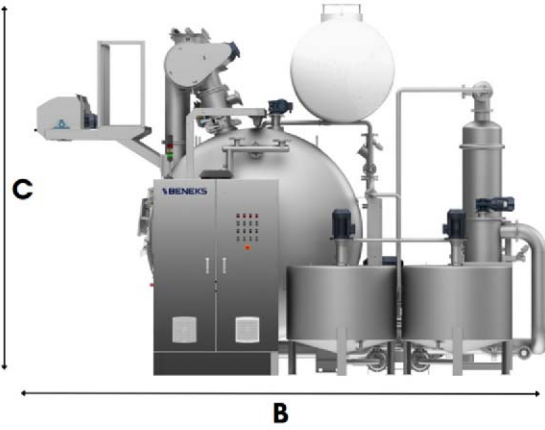
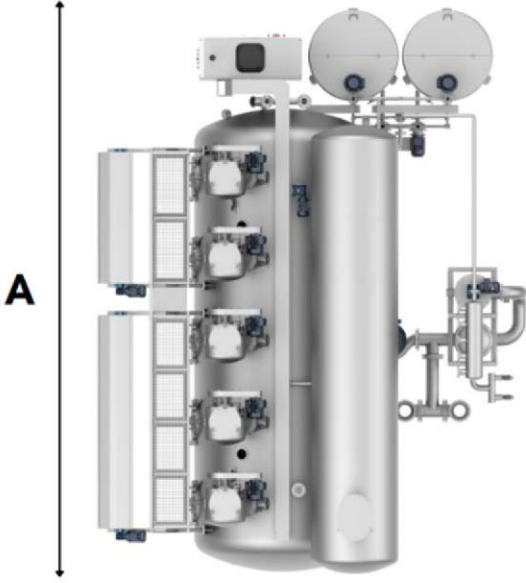


İç Yıkama Topları
Internal Washing Rotary Ball



İç Aydınlatma
Internal Lighting

Makine Yerleşim Ölçüleri Machine Layout Dimensions



Machine Capacity (Kg)	Chamber	J-Box Type	Ana Ölçüler / Main Dimensions		
			A	B	H
150	1	J-1 (800mm)	2320	4950	3800
300	2	J-1 (800mm)	3400	4950	3800
450	3	J-1 (800mm)	4000	4950	3800
600	4	J-1 (800mm)	5200	5150	3800
750	5	J-1 (800mm)	6150	5150	3800
900	6	J-1 (800mm)	7050	5150	3800
1050	7	J-1 (800mm)	7950	5150	3800
1200	8	J-1 (800mm)	8950	5150	3800
200	1	J-2 (850mm)	2370	4950	3800
400	2	J-2 (850mm)	3570	4950	3800
600	3	J-2 (850mm)	4620	4950	3800
800	4	J-2 (850mm)	5970	5150	3800
1000	5	J-2 (850mm)	6970	5150	3800
1200	6	J-2 (850mm)	8070	5150	3800
1400	7	J-2 (850mm)	9170	5150	3800
1600	8	J-2 (850mm)	10170	6150	3800
250	1	J-3 (980mm)	2500	4950	3800
500	2	J-3 (980mm)	3700	4950	3800
750	3	J-3 (980mm)	4750	4950	3800
1000	4	J-3 (980mm)	6100	5150	3800
1250	5	J-3 (980mm)	7100	5150	3800
1500	6	J-3 (980mm)	8200	5150	3800
1750	7	J-3 (980mm)	9300	5150	3800
2000	8	J-3 (980mm)	10300	6150	3800
300	1	J-5 (1300)	2820	4950	3800
600	2	J-5 (1300)	4350	4950	3800
900	3	J-5 (1300)	5700	4950	3800
1200	4	J-5 (1300)	7380	5150	3800
1500	5	J-5 (1300)	9800	5150	3800
1800	6	J-5 (1300)	10120	5150	3800
2100	7	J-5 (1300)	11550	5150	3800
2400	8	J-5 (1300)	12860	6150	3800

* İmalatçı firma makinenin donanımları ve boyutlarında değişiklik yapma hakkını saklı tutar.

* The manufacturer company keeps the right to make changes to the equipment and dimensions of the machine.



Halat Açma, Kesme, Sıkma ve Enzim Yıkama Makinesi

Rope Opening, Slitting, Squeezing and Enzyme Washing Machine

Halat formundaki ıslak örgü veya dokuma kumaşların sonraki işlemler için hazırlanması amacıyla geliştirilmiş ve üretilmiştir.

The Rope Opening Machine was developed and produced to prepare wet knitted or woven fabrics in rope form for subsequent processes.



Özel dizayn
filtre sistemi
Special Designed
Filter System



1,5 kat daha kuvvetli
enzim yıkama ünitesi
Powerfull enzyme washing
unit which is 1,5 times more



Yüksek Ayarlı
Detwister
High Adjustable
Detwister

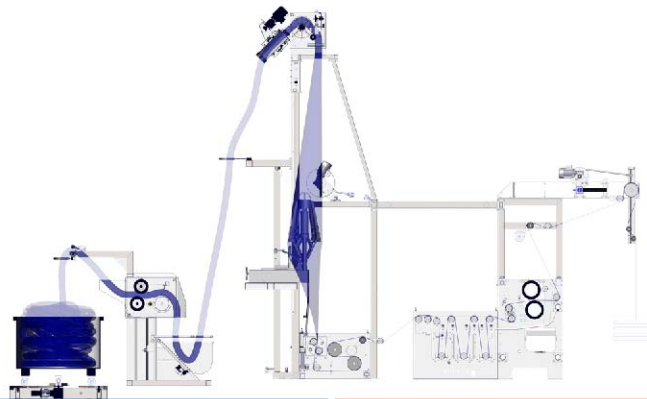


130 mt/dk'ya Varan
Çalışma Hızı
Working speed up to
130 m/min.



Teknik Özellikler / Technical Specifications

Makine Ölçüleri / Machine Dimensions:	9300mm x 5850mm x 5160mm (2600mm Silindir Eni İçin) 9300mm x 5850mm x 5160mm (For 2600mm Roller Width)
Silindir Eni / Cylinder Width:	2000mm ile 4000mm arasında / Between 2000mm and 4000mm
Kumaş (Çalışma) Eni / Fabric (Operating) Width:	1800mm ile 3800mm arasında / Between 1800mm and 3800mm
Elektrik Tüketimi / Electric Consumption:	30,45KW/Sa.-39,05KW/Sa. / 30,45KW/Hr.-39,05KW/Hr.
Azami Çalışma Hızı / Maximum Operating Speed:	130mt./dk. / 130mt./min.
Silindir Kauçuk Sertlikleri / Cylinder Rubber Hardness:	90-95 Şor (1. Fular için) / 90-95 Shore (For First Padder) 80-85 Şor (2. Fular için) / 80-85 Shore (For Second Padder)



Makinenin Üniteleri	Machine Units
Döner Tabla	Turn Table
Ön Sıkma ve J-Box	Presqueezing & J-Box
Detwister	Detwister
Yükseklği Ayarlanabilir Kule	Height Adjustable Tower
Tüp Kumaş Kesme Kafası	Tubular Fabric Slitter
Çırpıcı	Beater
Açııcı Ortalayıcı	Opener & Centerer
Enzim Yıkama Ünitesi (Otomatik Filtreli)	Enzyme Washing Unit (With Automatic Filter)
Fular	Padder
2. Fular (Opsiyonel)	2. Padder (Option)
Kumaş Çıkış Ünitesi (Sallama & Serme veya Dok Sarma)	Plaiter Unit (Spreading & Folding or Batcher Unit)



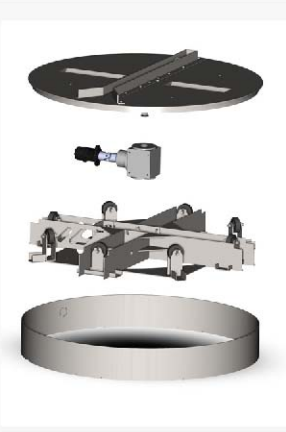
Kontrol Panosu
Control Panel



PLC Dokunmatik ekran
PLC Touch Panel



Fular & Çıkış Pastal Üniteleri
Foulard & Plaiter Units



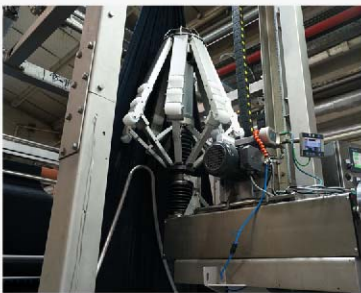
Döner Tabla
Turn Table



3 Daldırmalı Enzim Yıkama ünitesi & Otomatik Filtre
3 Dip Enzyme Washing Unit & Automatic Filter



Detwister ve Kulesi
Detwister And Tower



Kesme Kafası
Slitting Device



Açııcı Ortalayıcı
Opener & Centerer



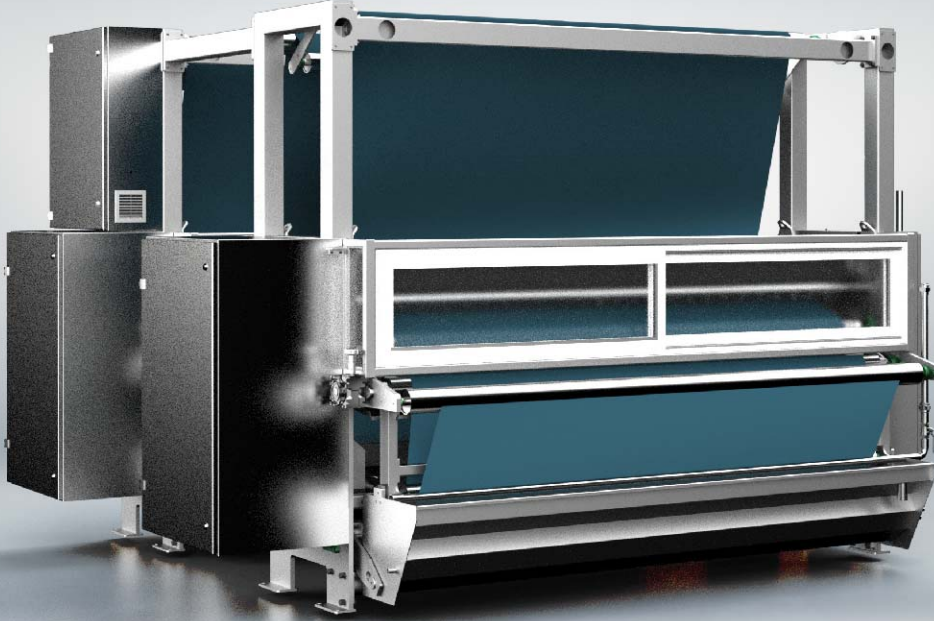
Ön Sıkma Ünitesi
Presqueezing Unit

Fular Ünitesi

Padder Unit



Fular Ünitesi kumaşın üzerindeki suyun sıkılarak uzaklaştırılması ve apre kimyasallarının verilmesi için kullanılır. The Padder Unit is used to remove the water on the fabric by squeezing it and to apply finishing chemicals.

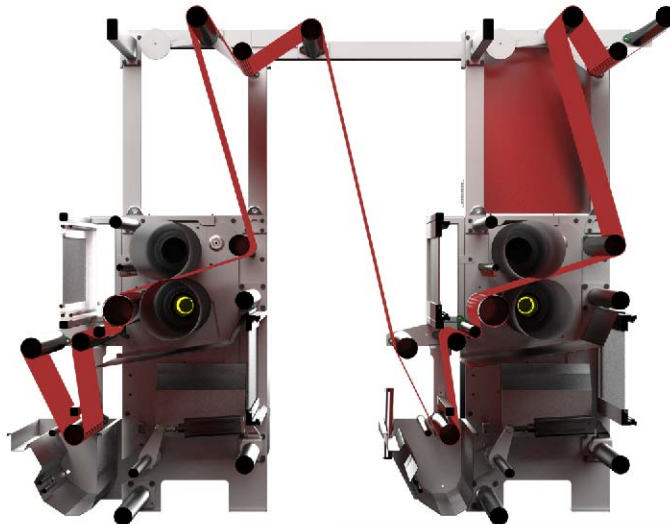


Teknik Özellikler / Technical Specifications

Çalışma Eni / Operating Width:	1600mm'den 3600mm'ye / From 1600mm to 3600mm
Azami Çalışma Hızı / Maximum Operating Speed:	80mt./dk./ 80mt./min.
Konstrüksiyon / Construction:	AISI 304 SS / AISI 304 SS
Toplam Kurulu Güç / Total Electric Consumption:	10,8KW/Sa.-10,8KW/Hr. / 10,8KW/Sa.-10,8KW/Hr.

Avantajları / Advantages

Güçlü sıkma efekti	Powerful squeezing effect
Esnek tasarım	Flexible designing
Sıkma ve apre fuları seçeneği	Squeezing or finishing padder option





Fular Dozaj Ünitesi Padder Dosing Unit

Fular Dozaj Ünitesi, fular tankındaki apre kimyasalı dispersiyonunun homojen olması ve apre kimyasal konsantrasyonunun sabit tutulması için kullanılır.

The Padder Dosing Unit is used for the finishing chemical dispersion is homogeneously and kept stable the finishing chemical concentration, in the padder tank.

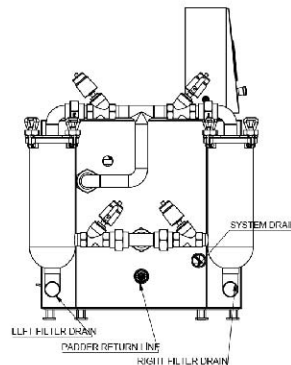


Teknik Özellikler / Technical Specifications

Konstrüksiyon / Construction:	AISI 304 SS / AISI 304 SS
Toplam Kurulu Güç / Total Electric Consumption:	1,5KW/Sa./ 1,5KW/Hr.

Avantajları / Advantages

Apre kimyasalları fular tankına istenilen konsantrasyonda kolaylıkla ve homojen bir şekilde dozajlanmasını sağlar.	It provides the finishing chemicals can be easily and homogeneously dosed into the padder tank with the desired concentration.
Fular Dozajlama Ünitesinin özel filtre yapısı, elyaf ve benzeri partikülleri toplayarak sirkülasyon sisteminden uzaklaştırır ve havanın sisteme girerek kavitasyona neden olmasını engeller.	The special filter structure of Padder Dosing Unit keeps away the fibers and similar particles from the circulation system by collecting them and prevents the air enter the system and cause the cavitation.
Fular Dozajlama Ünitesi özellikle operatör kaynaklı kimyasal tartım hatalarını ortadan kaldırır.	Padder Dosing Unit eliminates operator-included chemical weighing mistakes, especially.
Fular Dozajlama Ünitesi renklerin ve tuşe tekrarlanabilirliğini sağlar.	Padder Dosing Unit ensure repeatability at the colors and hand feelings.
Fular Dozajlama Ünitesi tüketimlerin kontrol altına alınmasını sağlar.	Padder Dosing Unit ensure the consumptions are taken under control.
Fular Dozajlama Ünitesi bir PLC tarafından kontrol edilir.	Padder Dosing Unit is controlled by a PLC.
Fular Dozajlama Ünitesi'nde kimyasalların fular tankına dozajlanması için kimyasallara zarar vermeyecek şekilde özel olarak tasarlanmış bir dozaj pompası kullanılır.	In the Padder Dosing Unit, a specially designed dosing pump that does not harm the chemicals is used to dose the chemicals into the padder tank.





Balon Sıkma Makinesi Balloon Squeezing Machine

Tüp halindeki örgü kumaşların boyama ve yıkama işlemleri sonrası sıkılarak bir sonraki işlem için hazırlanması amacıyla kullanılır.

Balloon Squeezing Machine is used to prepare knitted fabrics in tubular form for the next process by squeezing them after the dyeing and washing processes.

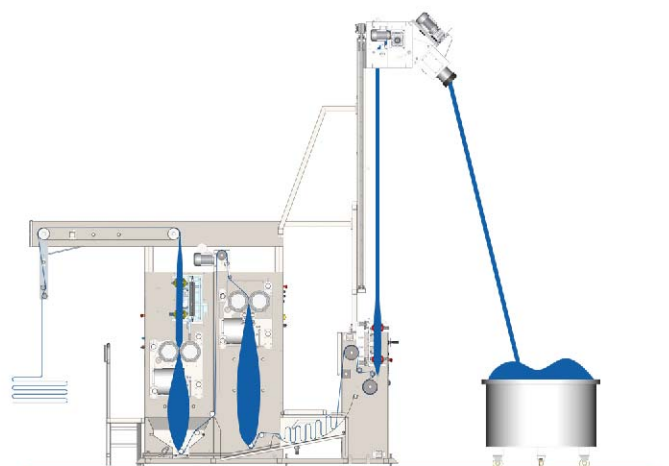


Teknik Özellikler / Technical Specifications

Silindir Eni / Cylinder Width:	1560mm
Kumaş (Çalışma) Eni / Fabric (Operating) Width:	1400mm
Elektrik Tüketimi / Electric Consumption:	8,64Kw/Sa.-17,64Kw/Sa. / 8,64Kw/Hr.-17,64Kw/Hr.
Azami Çalışma Hızı / Maximum Operating Speed:	80mt./dk./ 80mt./min.
Silindir Kauçuk Sertlikleri / Cylinder Rubber Hardness:	90-95 Şor (1. Fular için) / 90-95 Shore (For First Padder) 80-85 Şor (2. Fular için) / 80-85 Shore (For Second Padder)



Tek Fularlı / Single Padder



Çift Fularlı / Double Padder

Makinenin Üniteleri	Machine Units
Döner Tabla	Turn Table
Detwister	Detwister
Yükseklği Ayarlanabilir Detwister Kulesi	Height Adjustable Detwister Tower
Giriş Kalıbı	Entrance Stretcher
Fular	Padder
2. Fular (Opsiyonel)	2. Padder (Option)
Çıkış Manyetik Kalıp	Exit Magnetic Stretcher
Kumaş Çıkış Ünitesi (Pastal)	Fabric Outlet Unit (Plaiter)



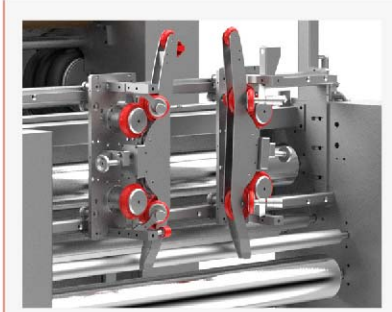
Döner Tabla
Turn Table



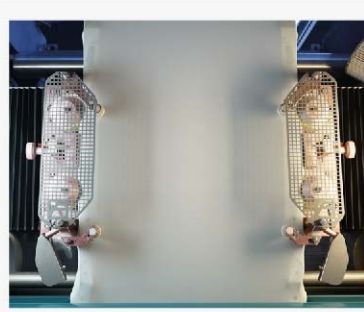
Detwister
Detwister



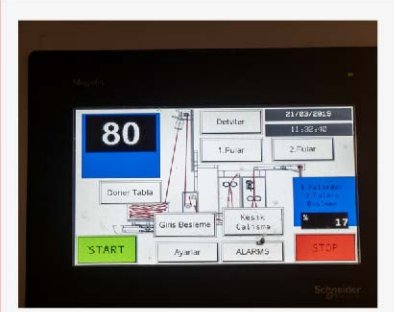
Kumaş Şişirme Ünitesi
Fabric Blower Unit



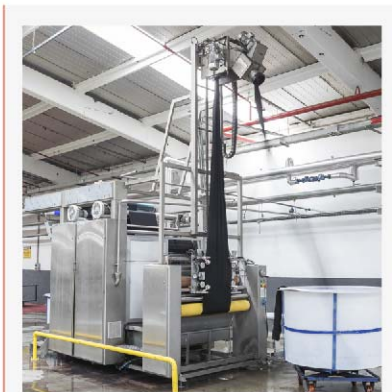
Giriş Kalıbı
Entrance Stretcher



Çıkış Manyetik Kalıp
Exit Magnetic Stretcher



Ekran
Screen



Asansörlü Kule
Lifting Tower



Pastal Ünitesi
Plaiter Unit



Kumanda Panosu
Control Panel



Islak Kumaş Ters Çevirme Makinesi

Wet Fabric Reversing Machine

Islak tüp formundaki kumaşın ters çevrilmesi, içindeki ve dışındaki enzim tozlarının temizlenmesi için kullanılır. It is used to reverse the fabric in wet tube form inside out and clean the enzyme dust inside and outside.

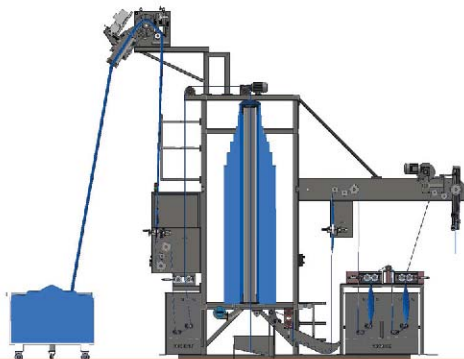


Teknik Özellikler / Technical Specifications

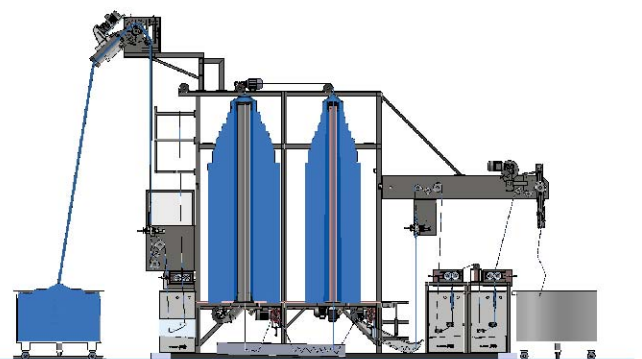
Makine Ölçüleri / Machine Dimensions:	5400mm x 5400mm x 2900mm
Konstrüksiyon / Construction:	Paslanmaz Çelik / Stainless Steel
Silindir Eni / Cylinder Width:	1560mm
Elektrik Tüketimi / Electric Consumption:	8,53Kw/Sa. / 8,53Kw/Hr.
Çalışma Eni / Operating Width:	1400mm
Azami Çalışma Hızı / Maximum Operating Speed:	60mt./dk./ 60mt./min.
Silindir Kauçuk Sertlikleri / Cylinder Rubber Hardness:	50-55 Şor / 50-55 Shore

Avantajları / Advantages

Kumaştaki Enzim Tozlarını uzaklaştırır.	It removes Enzyme Dust from the fabric.
Kumaş kalitesini artırır.	Increase in fabric quality.
Temiz bir çalışma ortamı sağlar.	Provides a clean working environment.
Üretim kapasitesini artırır.	Increase in production capacity.
Otomatik filtre sayesinde su geri kazanımı.	Water recovery thanks to automatic filter.



Tek Borulu / Single Pipe



Çift Borulu / Double Pipe



Santrifüj Sıkma Makinesi

Centrifugal Squeezing Machine

Kumaşların üzerindeki suyun santrifüj etkisi ile uzaklaştırılması için kullanılır.
It is used to remove water on fabrics by centrifugal effect



Teknik Özellikler / Technical Specifications

Kapasite Seçenekleri/ Capacity Options:	100KG / 150KG / 200KG
Tambur Çapları / Drum Diameters:	1250mm / 1500mm / 1800mm
Konstrüksiyon / Construction:	ST37 ve AISI 304 SS/ST37 and AISI 304 SS
Toplam Kurulu Güç/ Total Electric Consumption:	10,5KW/Sa. - 23,5KW/Sa/10,5KW/Hr. - 23,5KW/Hr

Avantajları / Advantages

Kumaşın yüklenip boşaltılabilmesi için bir doldur boşalt ünitesi mevcuttur.	There is a load and unload unit for loading and unloading the fabric easily.
Yükleme ve boşaltmanın düzgün ve rahat yapılabilmesi için iç ünitenin tamburu bir redüktör yardımı ile tahrik edilir.	The inner drum of the unit is driven with the a reducer to ensure smooth and comfortable loading and unloading.
Sepet Hızı ve Frenleme invertör; Doldur-Boşalt Ünitesinin hareketi ve kapak fonksiyonları pnömatik pistonlar yardımı ile yapılır.	Basket Speed and Braking inverter; The movement and cover functions of the Fill-Unload Unit are carried out with the help of pneumatic pistons.
Sıkma işlemi süresi bir zamanlayıcı ile kumaş tür ve kapasitesine göre kullanıcı tarafından tayin edilebilmektedir.	The spin process time is determined by the user, with a timer according to the fabric type and capacity.





Yaka Sıkma Makinesi

Collar Squeezing Machine

Yaka kumaşlarının hassas bir şekilde sıkılmasını sağlar.
It ensures precise squeezing of collar fabrics.

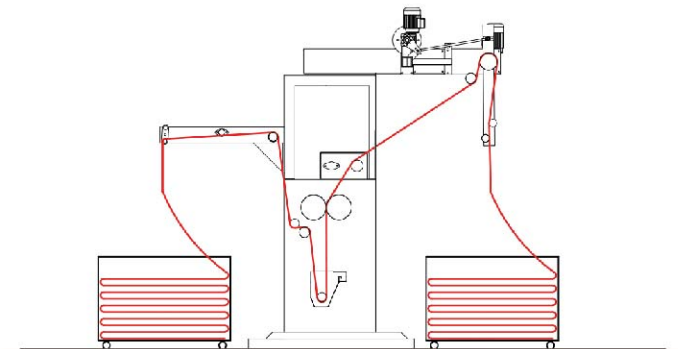


Teknik Özellikler / Technical Specifications

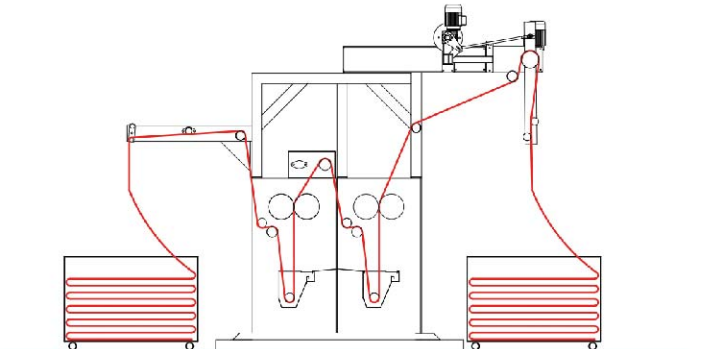
Çalışma Eni / Operating Width:	800mm'den 1200mm'ye / From 800mm to 1200mm
Azami Çalışma Hızı / Maximum Operating Speed:	30mt./dk./ 30mt./min.
Toplam Kurulu Güç / Installed Power:	6,2 Kw/Sa.-10 Kw/Sa. / 6,2 Kw/Hr.-10 Kw/Hr.

Avantajları / Advantages

Daha fazla üretim kapasitesi.	More production capacity.
Daha fazla kalite.	Much more better quality.
Yakalardaki kırılmaların önlenmesi.	Preventing the breakages at the collars.
Daha kısa üretim süresi.	Shorter production time.



Tek Fularlı / Single Padder



Çift Fularlı / Double Padder



Barabanlı Yaka Sıkma Makinesi

Collar Squeezing Machine With Drum Dryer

Yaka kumaşlarının hassas bir şekilde sıkılmasını ve kurutulmasını sağlar.
It ensures gentle squeezing and drying of collar fabrics.

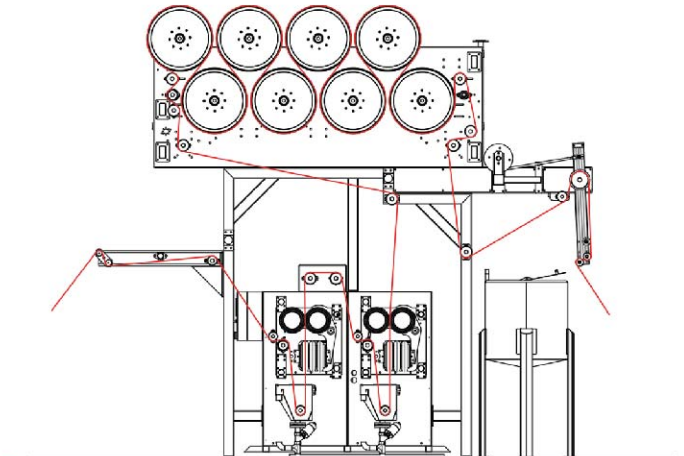


Teknik Özellikler / Technical Specifications

Çalışma Eni / Operating Width:	800mm'den 1200mm'ye / From 800mm to 1200mm
Azami Çalışma Hızı / Maximum Operating Speed:	5mt./dk./ 5mt./min.
Toplam Kurulu Güç / Installed Power:	12,4KW/Sa./ 12,4W/Hr.
Buhar Tüketimi / Steam Consumption:	155-163kg/Sa (8x1000mm Silindir için) 155 - 163kg/Sa (For 8x1000mm Cylinders)

Avantajları / Advantages

Daha fazla üretim kapasitesi.	More production capacity.
Daha fazla kalite.	Much more better quality.
Yakalardaki kırılmaların önlenmesi.	Preventing the breakages at the collars.
Daha kısa üretim süresi.	Shorter production time.
Tek makine ile sıkma ve kurutma işlemlerinin yapılabilmesi	Squeezing and drying with a single machine





Fularban Ram Önü Ön Kurutma

Fularban Predryer For Stenter

Ram makinesi fular ünitesi sonrası çalışan Beneks patentli Fularban, kumaş üzerindeki fazla nemi uzaklaştırmak, kapasite artışı ve enerji tasarrufu sağlamak için tasarlanmıştır.

Beneks patented Fularban, which works after the stenter machine padder unit, is designed to remove excess moisture on the fabric, increase capacity and save energy.

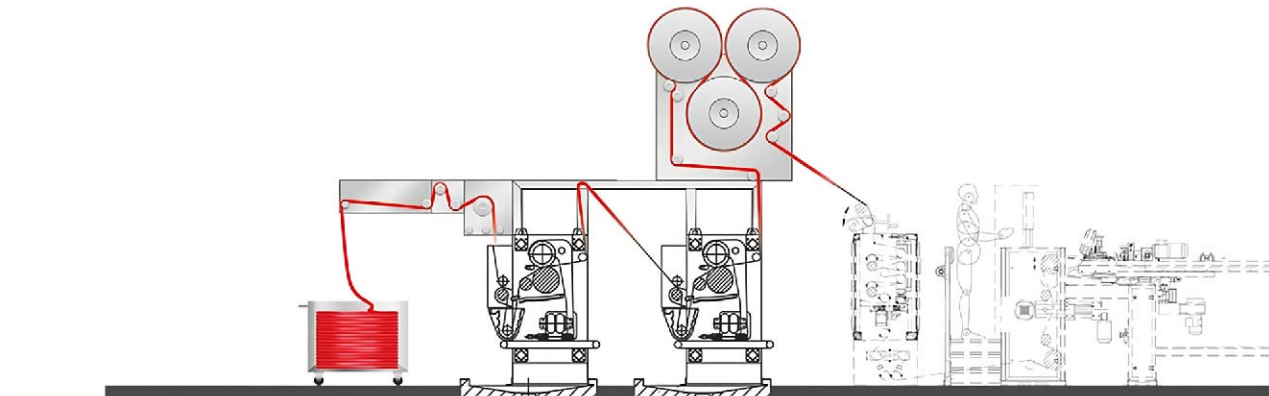


Teknik Özellikler / Technical Specifications

Silindir sayısı / Number of cylinder:	3 - 4
Çalışma eni / Operating width:	1600mm - 3800 mm
Silindir yapısı / Cylinder structure:	Paslanmaz gövde üzerine teflon kaplama Teflon coating on the stainless steel cylinders
Çalışılabilen kumaşlar / Workable fabric types:	Dokuma ve Örgü / Knitting and Woven
Buhar tüketimi / Steam consumption:	120 kg / saat (2500 mm silindir eni ve 3 silindir için) 160 kg / saat (2500 mm silindir eni ve 4 silindir için) 120 kg / hour (2500 mm cylinder width and 3 cylinders) 160 kg / hour (2500 mm cylinder width and 4 cylinders)
Toplam kurulu güç / Total electric consumption:	2,75KW/ Sa. / 2,75KW / Hr.

Avantajları / Advantages

İlave yere ihtiyaç duymaz	No need extra space for mounting
Üretim kapasitesinde artış sağlama	Increasing production capacity
Gerilimsiz kumaş akışı	Tension - free fabric flow



Apreban Ram Önü Ön Kurutma

Apreban Predryer For Stenter



Apreban, Ram'ın önündeki apre fularının üzerine yerleştirilir ve iki fular arasında çalışır. Apreban, ilk fulardan çıkan kumaşın üzerindeki nemi alır ve kumaşı apre kimyasalına hazırlar. İkinci fularda uygulanan apre kimyasalının kumaş üzerindeki etkisini artırır.

Apreban is deployed above the finishing padders in front of the Stenter machine and works between the two padders. Apreban removes the moisture on the fabric from the first padder and prepares the fabric for the finishing chemical. It increases the effect of the finishing chemical applied at the second padder on the fabric.

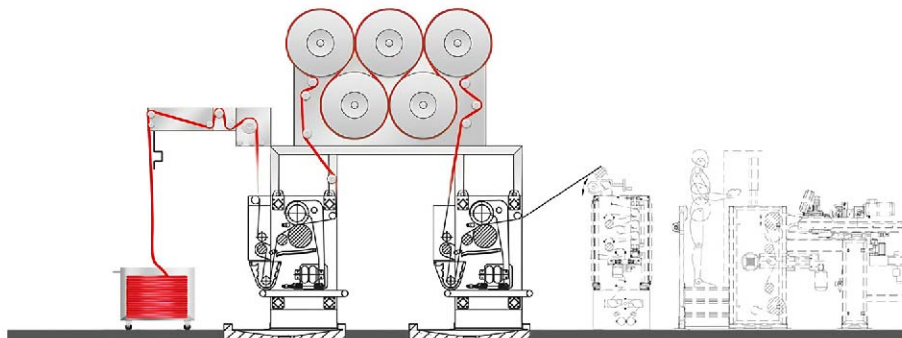


Teknik Özellikler / Technical Specifications

Silindir sayısı / Number of cylinder:	3 Isıtma + 1 Soğutma veya 5 Isıtma + 1 Soğutma 3 Heating + 1 Cooling or 5 Heating + 1 Cooling
Çalışma eni / Operating width:	1600mm - 3800 mm
Silindir yapısı / Cylinder structure:	Paslanmaz gövde üzerine teflon kaplama Teflon coating on the stainless steel cylinders
Çalışılabilen kumaşlar / Workable fabric types:	Dokuma ve Örgü / Knitting and Woven 120 kg / saat (2500 mm silindir eni ve 3 silindir için) 200 kg / saat (2500 mm silindir eni ve 5 silindir için)
Buhar tüketimi / Steam consumption:	120 kg / hour (2500 mm cylinder width and 3 cylinders) 200 kg / hour (2500 mm cylinder width and 5 cylinders)
Toplam kurulu güç / Total electric consumption:	2,75KW/ Sa. / 2,75KW / Hr.

Avantajları / Advantages

İlave yere ihtiyaç duymaz	No need extra space for mounting
Üretim kapasitesinde artış sağlama	Increasing production capacity
Gerilimsiz kumaş akışı	Tension - free fabric flow
Düşük enerji tüketimi	Low energy consumption
%100'e varan enerji, işçilik ve süre tasarrufu	Up to 100% energy, labour and time saving.
Daha iyi pick up oranı	Best pick up ratio





Kurutmaban Kurutma Önü Ön Kurtma Makinesi Kurutmaban Predryer For Relax / Tumbler Dryers

Beneks patentli Kurutmaban, kurutma makinesi öncesi kumaş üzerindeki fazla nemi uzaklaştırmak, kapasite artışı ve enerji tasarrufu sağlamak için tasarlanmıştır.

Beneks patented Kurutmaban is designed to remove moisture on the fabric before the dryer machine, for increasing the capacity and saving energy.

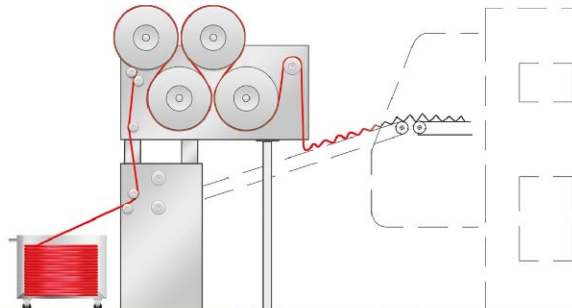


Teknik Özellikler / Technical Specifications

Silindir sayısı / Number of cylinder:	4-6
Çalışma eni / Operating width:	1600mm - 3800 mm
Silindir yapısı / Cylinder structure:	Paslanmaz gövde üzerine teflon kaplama Teflon coating on the stainless steel cylinders
Çalışılabilen kumaşlar / Workable fabric types:	Dokuma ve Örgü / Knitting and Woven
Isıtma Sistemi / Heating System:	Buhar / Steam
Buhar tüketimi / Steam consumption:	160 kg / saat (2500 mm silindir eni ve 4 silindir için) 240 kg / saat (2500 mm silindir eni ve 6 silindir için) 160 kg / hour (2500 mm cylinder width and 4 cylinders) 240 kg / hour (2500 mm cylinder width and 6 cylinders)
Toplam kurulu güç / Total electric consumption:	4,25KW/ Sa. - 6,2KW/Sa / 4,25KW / Hr. - 6,2KW/Hr

Avantajları / Advantages

İlave yere ihtiyaç duymaz	No need extra space for mounting
Üretim kapasitesinde artış sağlama	Increasing production capacity
Gerilimsiz kumaş akışı	Tension - free fabric flow
Düşük enerji tüketimi	Low energy consumption



Free Predryer Serbest Ön Kurutma

Free Predryer Freestand Predryer Machine



Beneks patentli Kurutmaban, kurutma makinesi öncesi kumaş üzerindeki fazla nemi uzaklaştırmak, kapasite artışı ve enerji tasarrufu sağlamak için tasarlanmıştır.

Beneks patented Kurutmaban is designed to remove moisture on the fabric before the dryer machine, for increasing the capacity and saving energy.

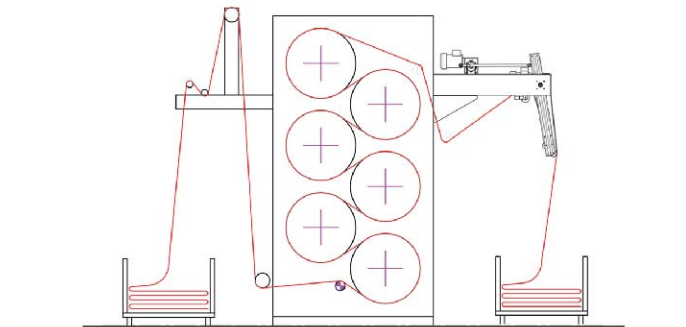


Teknik Özellikler / Technical Specifications

Silindir sayısı / Number of cylinder:	6-36
Çalışma eni / Operating width:	1600mm - 3800 mm
Silindir yapısı / Cylinder structure:	Paslanmaz gövde üzerine teflon kaplama Teflon coating on the stainless steel cylinders
Çalışılabilen kumaşlar / Workable fabric types:	Dokuma ve Örgü / Knitting and Woven
Isıtma Sistemi / Heating System:	Buhar / Steam
Buhar tüketimi / Steam consumption:	Silindir başına 40 kg/saat (2500 mm silindir) 40 kg/hour per Cylinder (For 2500 mm Cylinder)
Toplam kurulu güç / Total electric consumption:	8KW/ Sa. (6 silindir için) / 8KW / Hr. (For 6 Cylinders)

Avantajları / Advantages

Uretim kapasitesinde artış sağlama.	Increasing production capacity.
Gerilimsiz kumaş akışı.	Tension-free fabric flow.
Düşük enerji tüketimi.	Low energy consumption.



Kuru Kumaş Hazırlama Makinesi

Dry Fabric Preparation Machine

Top halindeki tüp veya açık en formundaki kumaşın boyama işlemine hazırlanması için kullanılır.
It is used to prepare the rolled fabric in tube or open width form for the dyeing process.



Teknik Özellikler / Technical Specifications

Çalışma hızı / Operating speed:	80m/dk / 80m/min.
Konstrüksiyon / Construction:	ST37
Çalışma Eni / Operating width:	1800 - 3600 mm
Toplam kurulu güç / Total electric consumption:	2,05KW/ Sa. / 2,05KW / Hr.

Makinenin Özellikleri

DİJİTAL HIZ GÖSTERGESİ: Makinenin anlık çalışma hızını LED ekranında gösterir.
GERİLİMSİZ ÇALIŞMA: Hızı bir AC İnvörtör tarafından kontrol edilen motor ile kumaşın herhangi bir gerilime maruz kalmadan açılması sağlanır.
MAKİNE GERİ ÇALIŞTIRMA: Kumaş gerginliği gerginlik aralığının dışına çıktığında makine kumaşı gevşetmek için geriye doğru çalıştırılır.
ÇOKLU KUMAŞ AÇMA: Toplar arasındaki seperatör kullanılarak aynı anda birden fazla top açmak mümkündür.
U-BOX ÜNİTESİ: Biriken kumaş çekici silindireler ile döndürülerek rahat bir şekilde açılmasını sağlar.
OTOMATİK DURMA: Açılan top kumaş bittiğinde sensör otomatik olarak makinenin çalışmasını durdurur.

Features

DIGITAL SPEED INDICATOR: It shows the instantaneous operating speed of the machine on the LED screen.
TENSION-FREE OPERATING: The fabric is opened without being exposed to any tension with the motor that its speed controlled by the AC Inverter.
WORKING BACKWARD: When the fabric tension goes out of the tension range, the machine is run backward for loosening the fabric.
MULTIROLL OPENING: It is possible to open more than one rolls at the same time by using the separator between the rolls.
U-BOX UNIT: The fabric is rotated by attractive rollers, allowing it to be opened easily.
AUTOSTOP: When the opened roll of fabric runs out, the sensor automatically stops the machine from working.



Kuru Ters Çevirme Makinesi

Dry Fabric Reversing Machine



Tüp formundaki kumaşın bir sonraki işleme hazırlık amacıyla ters çevrilmesi için kullanılır.
It is used to turn the fabric in tubular form inside out in preparation for the next process.

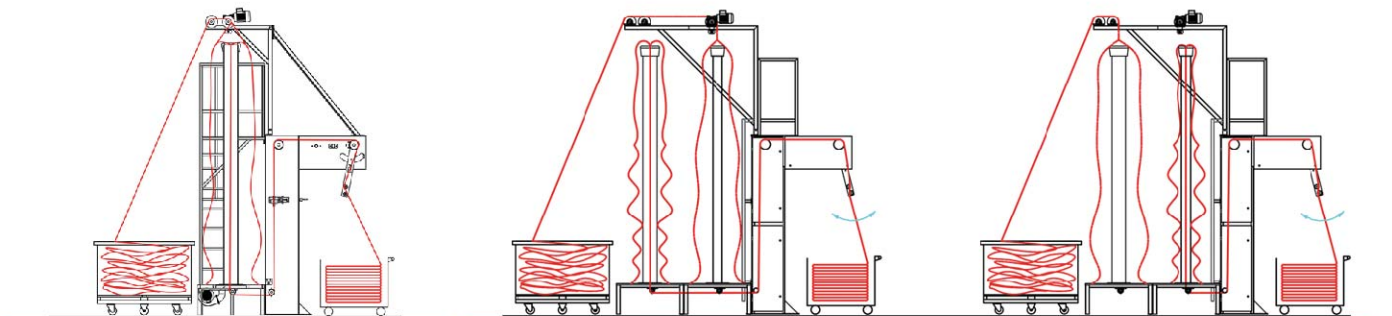


Teknik Özellikler / Technical Specifications

Çalışma hızı / Operating speed:	60m/dk / 60m/min.
Konstrüksiyon / Construction:	Kuru kumaş için ST37 / ST37 for dry fabrics Islak kumaş için AISI 304 / AISI 304 For Wet Fabrics
Opsiyonlar / Options:	Tek Borulu / Çift Borulu / Single Pipe / Double Pipes
Çalışma Eni / Operating Width:	Maksimum 1500 mm / Maximum 1500 mm
Toplam kurulu güç / Total electric consumption:	2,75KW/ Sa. / 2,75KW / Hr.

Avantajları / Advantages

Dar puslu kumaşlar için ekstra konstrüksiyon.	Extra construction for narrow fabrics.
Boru içerisinden üflenen hava ile tansiyonsuz akış.	Tension-free flow with air blown through the pipe.
Çıkıştaki makara sistemi ile kolay ve düzgün pastallama.	Easy and smooth plaiting with the rollers system at the exit.
AC İnvörtör kontrollü pastal motoru ve giriş doldurma motoru.	AC Inverter controlled plaiter motor and inlet loading motor.
Potansiyometre ile hız kontrolü.	Speed control with potentiometer.



Tek Borulu / Single Pipe

Çift Borulu / Double Pipe



Kenar Dikme Makinesi

Edge Sewing Machine



Açık en kumaşların boyama prosesi öncesi dikilerek tüp haline getirilmesi için kullanılır.
It is used to turn open width fabrics into tubular form by sewing before dyeing process.

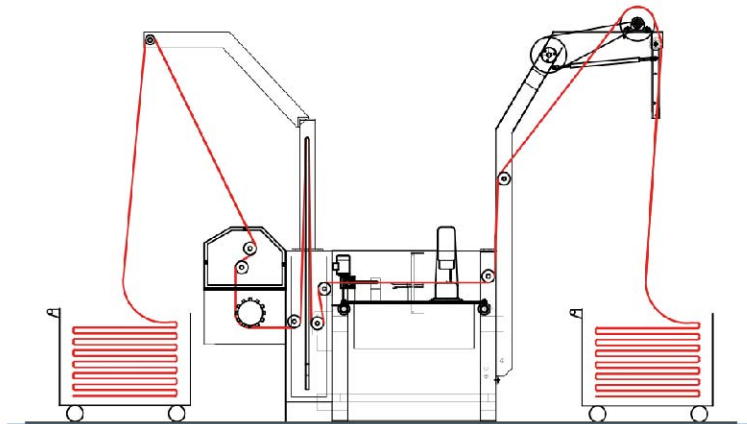


Teknik Özellikler / Technical Specifications

Dikiş Boyu / Seeing Size:	5-25 mm Ayarlanabilir / 5-25 mm Adjustable
Dikiş Tipi / Sewing Type:	Düz Zincir Dikiş / Plain Chain
Konstrüksiyon / Construction:	ST37
Toplam Kurulu Güç / Installed Power:	3,33KW/Sa. / 3,33KW/Hr.
Çalışma Hızı / Operating Speed:	Maks.40mt/dk/ Max. 40mt / min.

Avantajları / Advantages

Kumaşın düzgün bir şekilde ortalanmasını sağlayan ortalayıcı.	Centerer that ensures the fabric is properly centered.
Kumaşın katlanması esnasında kumaşın may dönüklüğünü engelleyen paslanmaz üçgen.	Stainless Triangle that prevents the fabric from twisting during folding.
İş bitiminde makinenin otomatik olarak durmasını sağlayama.	Ability to automatically stop the machine at the end of the process.
Kumaşın dikilmesi sırasında ipin koptuğunu tespit etme.	Detecting that the thread broke while sewing the fabric.
Kumaşın dikiliş makinesine girmeden düzgün olarak açılmasını sağlama.	Ensuring that the fabric opens properly before entering the sewing machine.



Tüp Kesme Makinesi

Tube Slitting Machine



Tüp formundaki kumaşların kesilerek açık en formuna getirilmesi için kullanılır.
It is used to slit fabrics in tubular form into open width form.

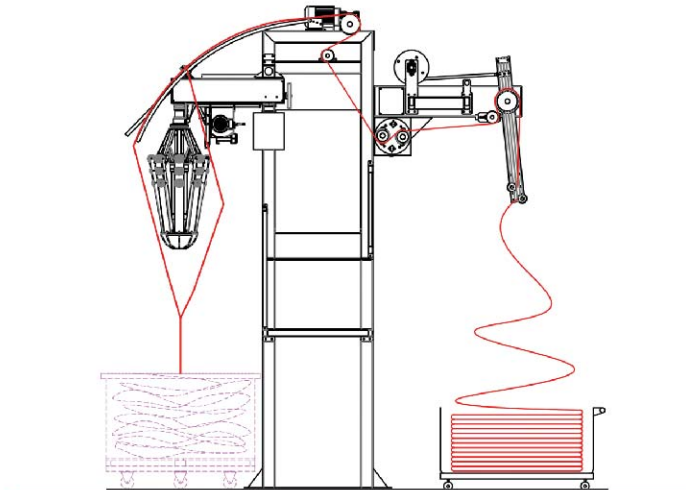


Teknik Özellikler / Technical Specifications

Çalışma Eni / Operating Width:	2000 - 3400 mm
Dikiş Tipi / Sewing Type:	Düz Zincir Dikiş / Plain Chain
Konstrüksiyon / Construction:	Kuru Kumaş İçin ST37, Yaş Kumaş İçin AISI 304 SS For Dry Fabrics ST37, For Wet Fabrics AISI 304 SS
Toplam Kurulu Güç / Installed Power:	4,25 KW/Sa. / 4,25KW/Hr.
Çalışma Hızı / Operating Speed:	Maks. 60mt/dk/ Max. 60mt / min.

Avantajları / Advantages

Kullanıcının talebi doğrultusunda kuru kumaş için ST37, yaş kumaş için AISI34 Paslanmaz konstrüksiyon seçeneği.	ST37 stainless steel construction option for dry fabric and AISI34 stainless steel construction option for wet fabric up to user's request.
Hassas may takibi.	Precise drop-stitch tracking.



Laboratuvar Numune Yıkama Makinesi

Laboratory Sample Washing Machine



Boyama işleminin sonrasında numune kumaşların yıkanması amacıyla kullanılır.
Used for washing sample fabrics after dyeing process.



Teknik Özellikler / Technical Specifications

Konfigürasyon Seçenekleri / Configuration Options :	16 Tüplü Tekli Tip / 16 Tubes Single Type 2x12 Tüplü Çiftli Ünite / 2x12 Tubes Double Type
Isıtma Tipi / Heating Type :	Buhar / Steam
Besleme / Power:	380V AC / 3P
Kurulu Güç / Installed Power :	(1x16) 3KW/Sa./3KW/Hr. - (2x12) 6KW/Sa./6KW/Hr.
Basıncı Hava İhtiyacı / Compressed Air Requirement :	Min.6Bar
Buhar İhtiyacı / Steam Requirement :	Min.6Bar
Su İhtiyacı / Water Requirement :	Min.2Bar, maks. 3Bar / Min. 2Bar,max. 3Bar

Avantajları / Advantages

İşletmede uygulanan yıkama proseslerinin laboratuvarda birebir simüle edilmesini sağlar.	It allows the washing processes applied in the dyehouse to be simulated exactly in the laboratory.
Laboratuvar ile işletme arasındaki yıkama prosesi farklarını minimize eder.	It minimizes the differences in the washing process between the laboratory and the dyehouse.
Bir programatör ve PLC tarafından kontrol edilir.	It is controlled by a programmer and PLC.
Günde 50 şarja kadar yıkama prosesi gerçekleştirebilir.	It can perform washing processes up to 50 charges per day.
Yıkama reçetesi kimyasallarını tam otomatik olarak dozajlar.	It doses the washing recipe chemicals fully automatically.



İç Donanım
Hardware



Dozaj Pompaları
Dosing Pumps



Programatör
Controller



Yıkama Tüpleri
Washing Tubes

Tumbler Kurutma Makinesi

Tumbler Dryer Machine

Parça kumaşların kurutulması için kullanılan tamburlu tip kurutma makinesidir.
It is a tumbler type dryer used for drying piece fabrics.



Teknik Özellikler / Technical Specifications

Kapasite Seçenekleri / Capacity Options :	25 KG - 50 KG
Konstrüksiyon / Construction :	ST37
Tambur / Drum:	AISI 304 SS
Çalışma Hızı / Operating Speed :	30 Devir / Dk. / 30 Spin/ Min
Isıtma Şekli / Heating Type :	6 Bar Buhar / 6 Bar Steam
Toplam Kurulu Güç / Total Electric Consumption :	25KG İçin 3,7KW/Sa. / For 25KG 3,7KW/Hr. 50KG İçin 5,2KW/Sa. / For 50KG 5,2KW/Hr.

Avantajları / Advantages

Çekmezlik yakalanamayan kumaşlarda çekmezliğin sağlanabilmesi amacıyla kullanılır.	It is used for obtaining the unshrinkability feature on the fabrics the type that cannot be obtained unshrinkability.
Yüksek performanslı ısıtma eşanjörüne sahiptir.	It has a high performance Heat Exchanger.
Tamburun devir hızı bir AC İnvörtör ile kontrol edilir.	The spin speed of the drum is controlled by an AC Inverter.
Soğutma penceresi ile kumaşın şoklanmasının önüne geçilir.	The cooling hall prevents the fabric is shocked.



Baskı Boya Mutfağı ve Ekipmanları Printing Dye Kitchen & Equipments



Bir baskı tesisinde sistemin ihtiyacı olan boyanın hazırlanmasını ve düzenli ve hızlı sirkülasyon sağlanabilmesini ve kirlenen ünitelerin temizlenmesini sağlar.

It ensures the preparation of the dyestuff required by the system in a printing plant, ensuring regular and fast circulation and cleaning of contaminated units.



BOYA MUTFAĞI ÜNİTELERİ

1. Pat Hazırlama Mikseri:
Mikser motorları çift devirli olup mikser ünitesi pnömatik olarak yukarı ve aşağı hareket ettirilebilmektedir.

2. Pat Transfer Pompası:
Viskoz malzemeleri transfer edebilme özelliğine sahiptir.

3. Pat Hazırlama ve Depolama Tankları:
Paslanmaz çelikten imal edilmiş olup kullanıcının ihtiyacı olan kapasitelerde yapılmaktadır.

4. Boya Mikserleri:
Mikser motorları çift devirli olup mikser ünitesi pnömatik olarak yukarı ve aşağı hareket ettirilebilmektedir.

5. Asansör ve Filtre:
Boya kovanının rahatça kaldırılmasını sağlayan ve boya içerisindeki partikülleri vakum yoluyla filtre eden ünitelerdir.

DYE KITCHEN UNITS

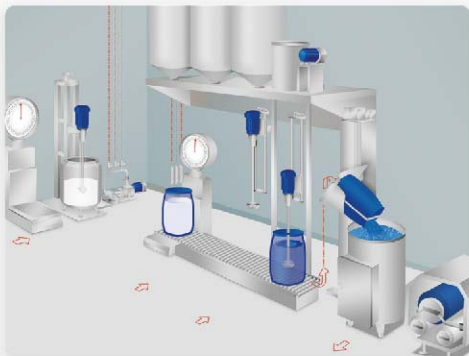
1. Pat Preparation Mixer:
The mixer motors are dual-speed and the mixer unit can be moved up and down pneumatically.

2. Pat Transfer Pump:
It has the ability to transfer viscous materials.

3. Pat Preparation and Storage Tanks:
They are made of stainless steel and are produced in the capacities required by the user.

4. Dyestuff Mixers:
Mixer motors are double-speed and the mixer unit can be moved up and down pneumatically.

5. Lift and Filter:
This is the unit that allows the dyestuff bucket to be lifted easily and filters the particles in the paint through vacuuming.





Bidon Yıkama
Drum Washing



Rakle Yıkama
Squeegee Washing



Şablon Yıkama
Screen Washing

Elektrik Sarfiyatları / Electric Consumptions

Asansör Motoru / Lifting Motor:	0,75KW/Sa. / 0,75KW/Hr.
Pat Karıştırma Mikser Motorları / Emulsions Preparing Mixer Motors:	(500Lt.) 9KW/Sa.-11KW/Sa. / 9KW/Hr.-11KW/Hr. (1000Lt.) 17KW/Sa.-20KW/Sa. / 17KW/Hr.-20KW/Hr.
Boya Mikser Motorları / DyeStuff Mixer Motors:	3,7KW/Sa.-4,5KW/Sa. / 3,7KW/Hr.-4,5KW/Hr.
Bidon Yıkama Ünitesi / Drum Washing Unit:	(Çiftli) 3KW/Sa. / (Double) 3KW/Hr.
Rakle Yıkama Ünitesi / Squeegee Washing Unit:	12,47KW/Sa. / 12,47KW/Hr.
Şablon Yıkama Ünitesi / Screen Washing Unit:	(2'li) 3,7KW/Sa. / (For 2) 3,7KW/Hr. (3'lü) 4,5KW/Sa. / (For 3) 4,5KW/Hr. (4'lü) 5,9KW/Sa. / (For 4) 5,9KW/Hr. (6'li) 7,5KW/Sa. / (For 6) 7,5KW/Hr.

YIKAMA MAKİNELERİ

1. Bidon Yıkama:
Paslanmaz malzemeden yapılmış ve özel fırçaları sayesinde kirlenen bidonların içlerini ve dışlarını tümüyle yıkayabilen bir makinedir.

2. Rakle Yıkama:
Boyalı rakleleri dışarıdan su ve özel fırçalar ile, içeriden ise tazyikli su ve hava karışımıyla yıkayabilen bir makinedir. Tamamen paslanmaz malzemeden imal edilmiştir.

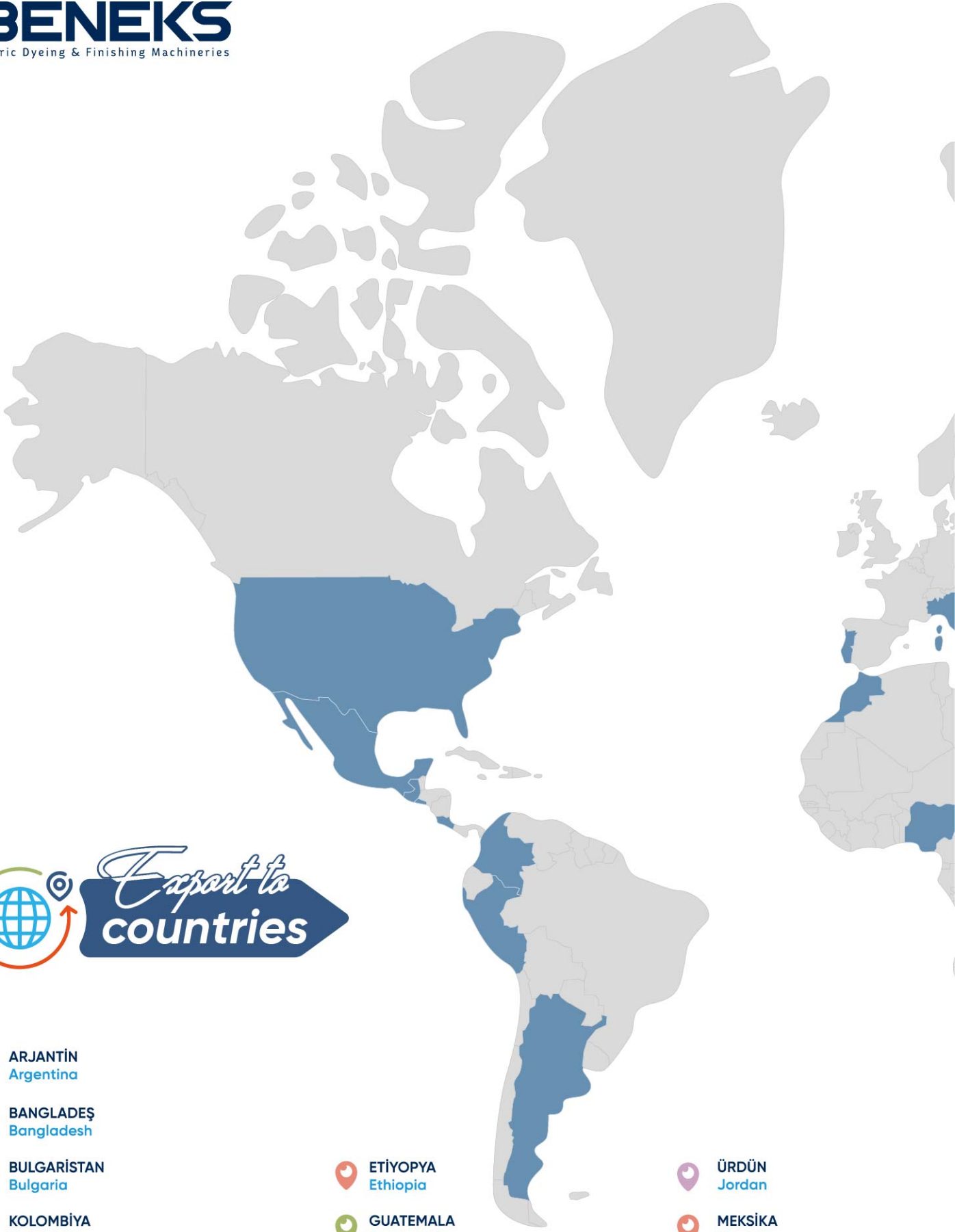
3. Şablon Yıkama:
Tümüyle paslanmaz malzemeden imal edilmiş olup şablonları dışarıdan su ve özel fırçalar ile, içeriden ise tazyikli su ve hava karışımı ile yıkayabilen makinedir.

WASHING MACHINES

1. Drum Washing:
It is a machine made of stainless material that can completely wash the inside and outside of dirty drums thanks to its special brushes.

2. Squeegee Washing:
It is a machine that can wash painted squeegees from the outside with water and special brushes, and from the inside with a mixture of pressurized water and air. It is made entirely of stainless material.

3. Screen Washing:
It is a machine that is made entirely of stainless material and can wash the stencils from the outside with water and special brushes, and from the inside with a mixture of pressurized water and air.



- ARJANTİN
Argentina
- BANGLADEŞ
Bangladesh
- BULGARİSTAN
Bulgaria
- KOLOMBİYA
Colombia
- KOSTA-RİKA
Costa- Rica
- MISIR
Egypt
- EL SALVADOR
El Salvador

- ETİYOPYA
Ethiopia
- GUATEMALA
Guatemala
- HİNDİSTAN
India
- ENDONEZYA
Indonesia
- İTALYA
Italy

- ÜRDÜN
Jordan
- MEKSİKA
Mexico
- NİJERYA
Nigeria
- PAKİSTAN
Pakistan
- PERU
Peru



2019 Yılı Makine Sektörü
YILIN İNOVASYON MARKASI
Ödül Kazananı

Winner
INNOVATION BRANDS OF 2019
of Machine Sector

📍 FİLİPİNLER
Philippines

📍 POLONYA
Poland

📍 PORTEKİZ
Portugal

📍 RUSYA
Russia

📍 SUDAN
Sudan

📍 SÜRİYE
Syria

📍 TÜRKMENİSTAN
Turkmenistan

📍 AMERİKA BİRLEŞİK DEVLETLERİ
United States of America

📍 UGANDA
Uganda

📍 UKRAYNA
Ukraine

📍 ÖZBEKİSTAN
Uzbekistan

📍 ROMANYA
Romania

📍 MOLDOVA
Moldova

📍 GÜNEY AFRIKA
South Africa

📍 FAS
Morocco

Notlar Notes

A series of horizontal dotted lines providing space for notes.

Notlar Notes

Dotted lines for writing notes.



Where Experience
Meets Perfection

www.beneks.com





Bakır ve Pirinç Sanayicileri Sitesi,
Sardunya Caddesi, No:5
Beylikdüzü – İstanbul / TÜRKİYE
beneks@beneks.com
+90 212 876 71 61 (5 Hat)

 beneksmakine  beneksM  beneksm  beneks makine

www.beneks.com